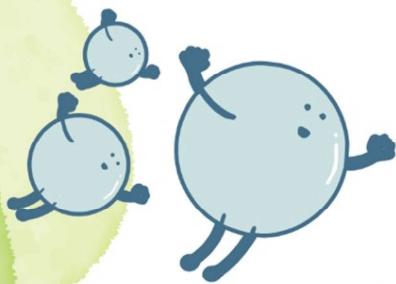


第1回 いとしま免疫村フェスティバル

免疫のヒミツを



知ろう

入場
無料



6.20土

会場：伊都文化会館

糸島市前原東2-2-7

10:00 ▶ 15:00

クイズラリー
開催!

抽選で景品が当たる!

会場を回って
クイズに答えよう!



「見る」「聞く」「測る」「体験する」各ブースを設置

企業ブース

各企業の魅力ある
商品を体験して、
健康に役立つ商品を見
つけよう。



自分の健康を知る測定

今のカラダの状態を知ろう!

- ・血管年齢測定
- ・ベジチェック(野菜摂取レベル測定)
- ・フレイルチェック
- ・免疫バリア測定



糸島産食材の試食・販売

免疫力を整える
農水産物や発酵食品を
味わってみよう!



親子遊び・eスポーツ

適度な運動で、
心身ともに
健康を維持!



講話・セミナー

九州大学の先生による
講話・セミナーを開催



みなさんの「ぬか床」を品評する
ぬかリンピックも開催!

問合せ先

糸島市学研都市づくり課
☎092-332-2079

イベント詳細
事前
申し込みは
こちらから





事前申し込みは
こちらから



写真：菌系プロダクトワークショップ

大ホール

10:00~15:00

企業ブース

キリンビバレッジ(株)

飲料の提供、免疫チェッカーなど

大塚製薬(株)

飲料の試飲、脱水チェックなど

(株)ヴェントウーノ

海藻由来のスナック菓子の試食
海藻クイズ、免疫やサブリの説明など

NEC ソリューションイノベータ(株)

唾液を使った免疫バリア測定体験



事前申込
60人

当日参加
90人

多目的ルーム

10:30~

事前申込 30人

ぬかリンピック

観覧自由

入選者の「ぬか」は研究の
対象になるかも!

参加者には、後日「ぬか」の
分析結果が送られてくるよ!



自慢のぬか床
大募集!

大会議室

企業セミナー

各企業の魅力ある取組を知ることが
できます!

10:30~

キリンビバレッジ(株)

大切な日に向けた4つのパワー【紙芝居】
(対象：幼児向け)

11:15~

大塚製薬(株)

体調管理セミナー (対象：中学生以上)

12:00~

(株)ヴェントウーノ

糸島市とのブルーカーボンの取組を紹介

和室

九州大学ミニ講話!

「免疫」をテーマに各分野の専門家が
分かりやすく説明します

13:00~

農学研究院 広瀬直人 教授

『ヌメ活』で免疫力を高め、
健康な生活を維持しましょう!

13:30~

基幹教育院 岸本裕歩 准教授

“元気”はどこから生まれるのか?
~運動と免疫の視点から~

14:00~

歯学研究院 竹下徹 教授

口内フローラと私たちの健康



11:00~

事前申込
15組

親子で遊ぼう (未就学児)

親子で楽しく体を動かして、
生活リズムと体力づくりをサポート。
笑顔いっぱい時間を
親子で一緒に過ごしませんか?



野菜量りチャレンジ

ベジチェック・血管年齢測定

野菜の量は足りているかな?
自身の体の状態を機器を使って測って
みよう!
1日に必要な野菜 350g の計量にも
チャレンジ!!



レクリエーション吹き矢

口の周りの筋肉を鍛え、飲み込む力を
強化することで誤嚥性肺炎の予防にも◎

eスポーツ

からだを動かして免疫力アップ!
eスポーツ体験 (ボウリング・太鼓)
で楽しく活動しましょう!

フレイルチェック

握力測定や5m歩行でフレイル
(虚弱)をチェックし、今の身体の
状態を知りましょう!

1F・2F ホワイト

10:00~ 完売、定員になり次第終了!

体験 ワークショップ (苔テラリウム・菌系プロダクト制作)

販売 旬の糸島野菜・クッキー・パウンドケーキ・手工芸品など

試食 糸島産ふともずく・アカモクのスープ・

発酵食品(みそ・甘酒等)・加工品(カレー等)



出展 糸島漁業協同組合 芥屋ふともずく部会/糸島市食生活改善推進員/福岡県立糸島農業高等学校
JA 糸島 伊都菜彩/福岡県立糸島特別支援学校/マルセン食品/九州大学大学院末光・出水研究室