

せいりためいけ

整理溜池

貯水量：26,000 m³

ため池が決壊し浸水被害が発生した場合、決壊後の避難行動は非常に危険です。

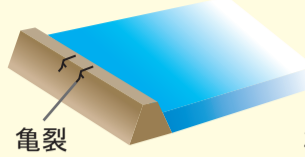
**地域の災害発生情報を把握し、浸水前に
早めの避難を心がけましょう!**



～ため池決壊までの想定イメージ～

1 大規模地震により堤防が破損

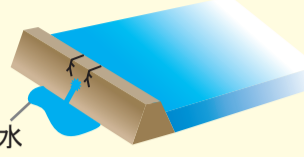
…亀裂や堤防前面の滑落など



決壊地点直下の地域の建物や車は押し流される可能性があります。

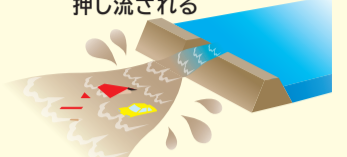
2 大雨などでため池の水位低下が困難

…亀裂や堤防前面の滑落箇所からの漏水など



3 破損した堤防が貯水に耐えきれず「決壊」

…堤防破損箇所が脆くなり、水が土砂とともに一気に押し流される



安全な場所に避難してください!

各地域の指定避難場所・指定避難所は裏面のマップまたは、糸島市HPでご確認いただけます。



避難のときは…
動きやすい服装で荷物は最小限に



もしも浸水が発生した場合は…
足元に注意しながら移動する



避難誘導が行われている場合は…
係員の指示に従い、落ち着いて行動する



水深別 避難行動の心得

想定される浸水の深さを確認しましょう

0.5m未満
の浸水



- 床下浸水
- 大人のヒザ程度
- 浸水の深さがヒザ上になると歩行は危険

0.5m以上
3m未満
の浸水



- 1階部分が浸水
- 強い水流の中を歩くことは危険
- 避難が遅れると危険な状態に陥る

3m以上
の浸水



- 2階以上が浸水
- 水流が強い場合は木造住宅が倒壊する恐れがある
- 避難が遅れると命の危険が非常に高い

もしも避難が遅れた場合は…
自宅にとどまる
(屋内待機)

むやみな移動はかえって危険です。



もしも避難が遅れた場合は…
2階以上の建物へ
(垂直避難)

近くの丈夫な建物の2階以上にとどまってください。



浸水しない場所へ必ず避難してください
(水平避難)

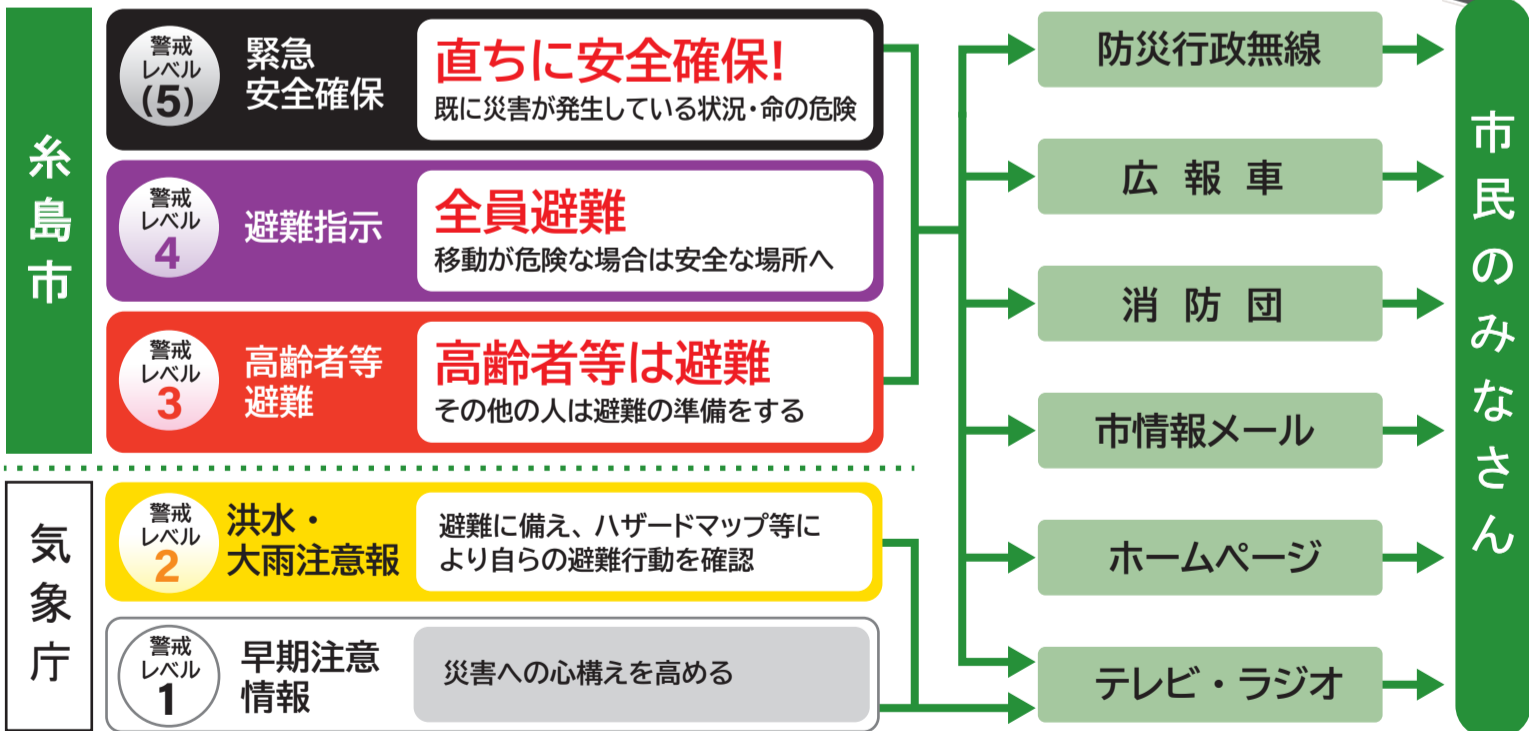
安全な場所へ移動してください。



避難情報の伝達経路

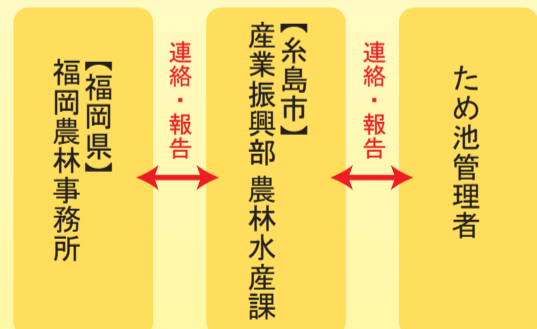
糸島市では、災害の危険が迫った時は**高齢者等避難、避難指示、緊急安全確保**を出します。

日頃から雨や水路の状況を把握しておき、身の危険を感じたら早めの自主的な避難を心がけてください。



緊急時の管理体制【糸島市】

- 地震時**
…… 気象庁より震度5弱以上が発表された場合、緊急点検を実施
- 大雨・洪水時**
…… 気象庁より大雨特別警報が発表された場合、緊急点検を実施
- その他緊急時**
…… その他、ため池に異常が見つかった場合、緊急点検を実施



決壊または決壊のおそれがある異常を確認したら…
直ちに応急措置、関係機関等へ連絡要請

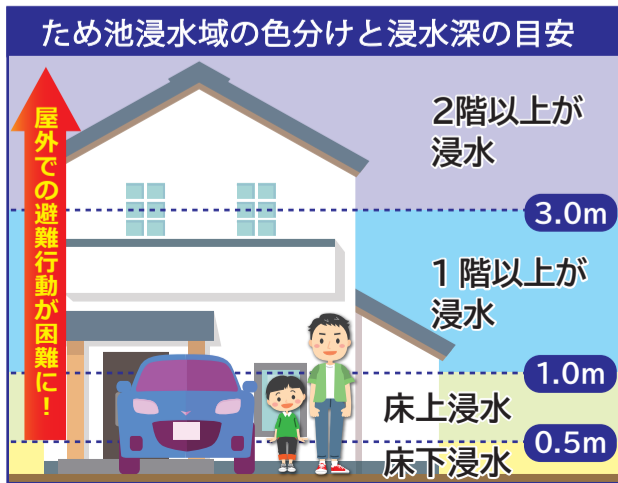
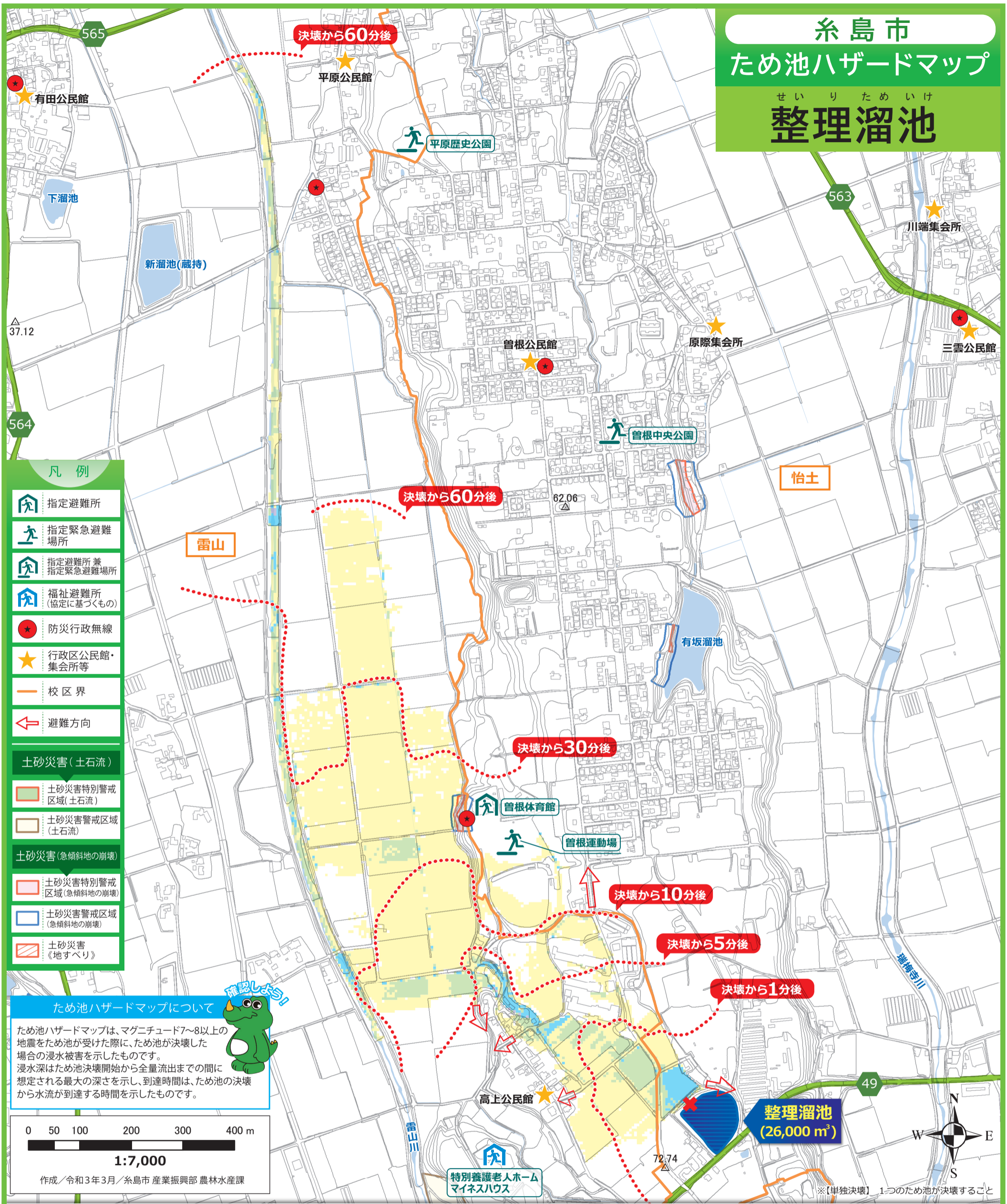
災害関連情報や防災に役立つ情報をお知らせしています ※二次元バーコードを読み取り、各サイトへアクセスしてください。

<p>糸島市 災害防災ポータル</p> <p>総合防災情報・ハザードマップなど</p> <p>https://smappon.jp/w595nmlc</p>	<p>糸島市防災情報</p> <p>事前の備え・防災情報など</p> <p>https://www.city.itoshima.lg.jp/li/kurashi/090/010/index.html</p>	<p>気象庁</p> <p>天気予報、気象警報・注意報など</p> <p>https://www.jma.go.jp/jp/warn/f_4022500.html</p>	<p>福岡県防災ホームページ</p> <p>緊急災害情報、防災関連情報など</p> <p>https://www.bousai.pref.fukuoka.jp/index.php</p>	<p>【福岡県配信】 防災メール・まもるくん</p> <p>注意報、警戒情報など</p> <p>mamoru@bousaimobile.pref.fukuoka.lg.jp</p> <p>空メールを送信し、返信メールより登録して下さい</p>
--	---	--	--	---

【ため池ハザードマップに関するご意見・ご質問は】

糸島市役所 産業振興部 農林水産課
〒819-1192 糸島市前原西一丁目1番1号 TEL: 092-332-2088

糸島市 ため池ハザードマップ せいりためいけ 整理溜池



【災害時の情報連絡先】	
施設名	TEL
糸島市役所(災害対策本部)	092-323-1111
火事・救急の場合(消防)	119番
事件・事故の場合(警察)	110番

【指定避難所】		
施設名	所在地	TEL(092)
曾根体育館	曾根68-1	323-5900

【指定緊急避難場所】	
施設名	所在地
曾根運動場	曾根68-1
曾根中央公園	曾根851-1
平原歴史公園	有田1

【指定避難所】	
施設名	所在地

※避難所は災害の規模に応じて段階的に開設します。開設の情報については、ホームページ等でお知らせします。
河川洪水・高潮・津波の浸水想定区域については、糸島市災害ハザードマップをご確認ください。