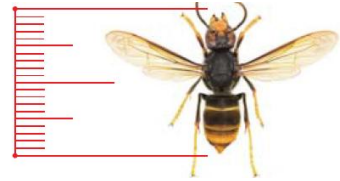


# ツマアカスズメバチの見分け方

ポイント①

体長 2センチくらい

原寸写真



ポイント②

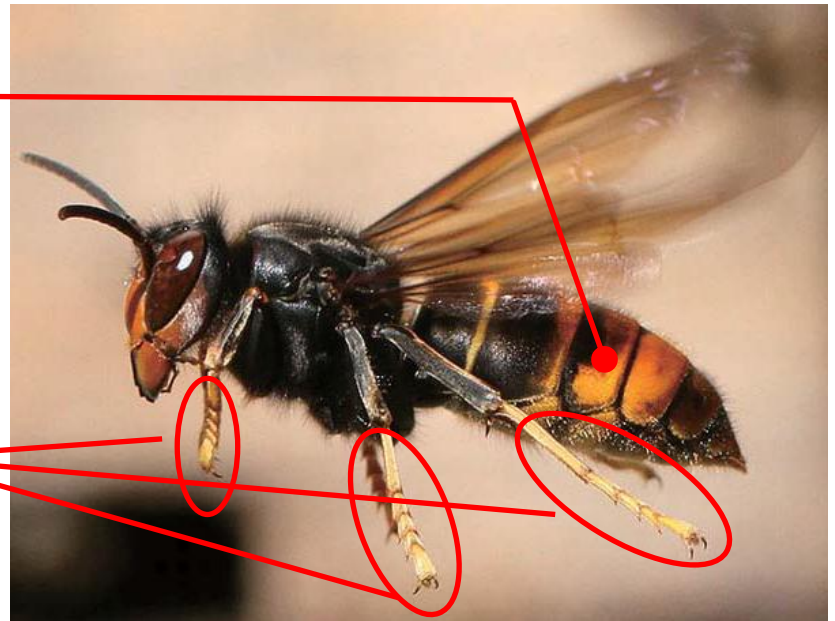
全体的に黒っぽい

ポイント③

腹部がオレンジ

ポイント④

脚先が黄色



ポイント⑤

巣が壁に覆われ球状  
高いところにある



← いわゆるハチの巣(ハニカム構造)が裸出している巣はスズメバチの巣ではありません。