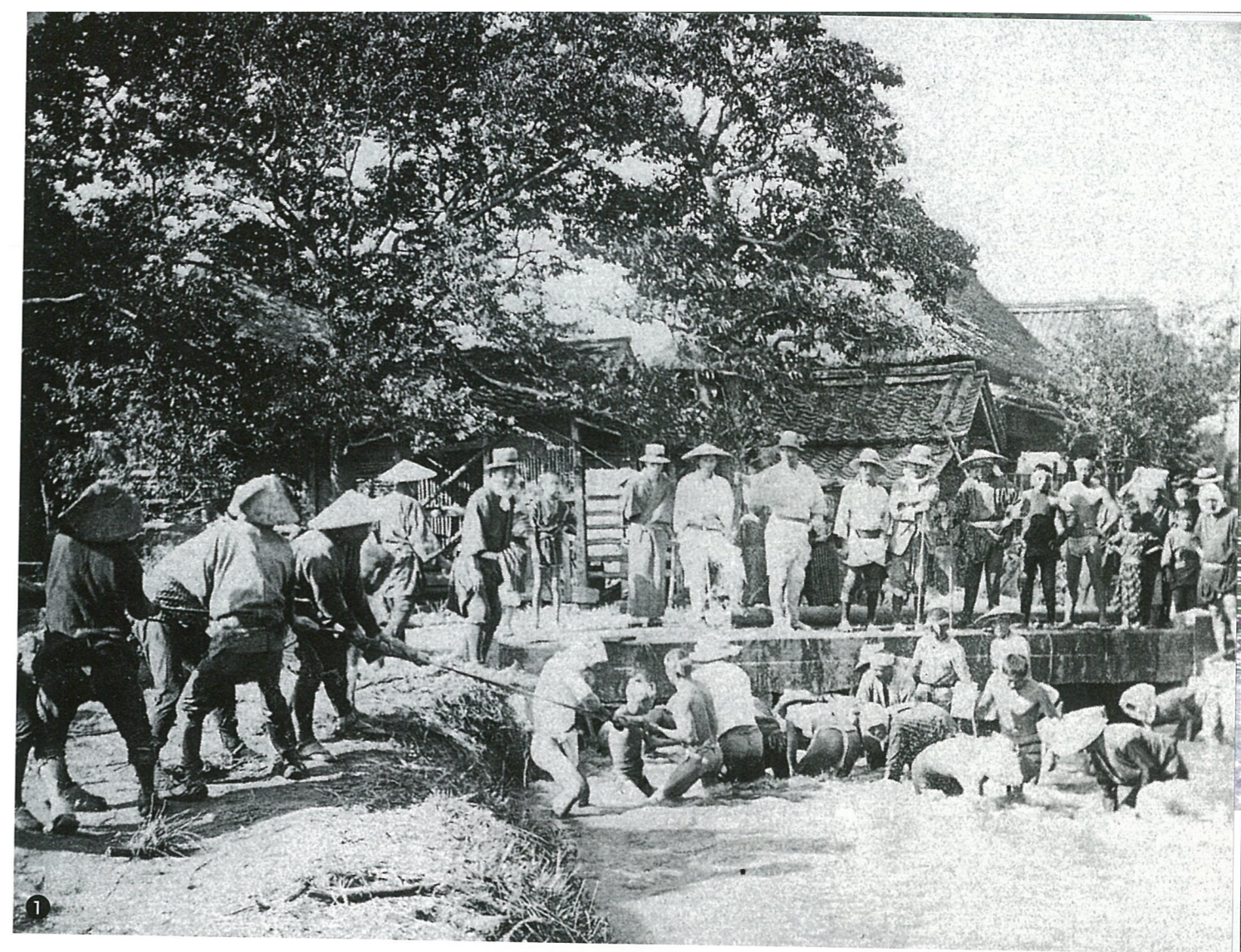




写真③④ 平成3年（1991）9月14日、福岡地方に上陸した台風17号の被害状況。二丈町で瞬間最大風速48m/s、雨量110mm/日を記録。床下浸水130戸、公共土木施設損壊94カ所などの被害がありました。写真③は佐波、写真④は松末（羅漢橋）の被害状況です。



写真① 大正4年（1915）の災害（山潮）の復旧作業風景。写真の裏には「宮小路柳川石橋塵芥取除キノ光景」とあり、当時の災害復旧の様子がうかがえます。

写真② 昭和28年（1953）6月の台風被害。4日から7日にかけて、梅雨前線と台風2号による大雨が福岡県を襲い、糸島地方でも農作物などに大きな被害をもたらしました。

年表

一九九一（平成三）  
深江井牟田遺跡から国内初の中国式短剣が出土する  
二丈町の人口が二二年ぶりに一万二〇〇〇人を超える

一九九二（平成四）  
県下初の独居老人緊急通報システムを配備する

一九九三（平成五）  
歴史の里・曲り田スポーツ公園が完成する  
森林公園・樋の口ハイランドが完成する  
西日本短期大学二丈キャンパスが開校する

一九九四（平成六）  
二丈町の人口が一万三〇〇〇人を超える  
深江町裏に雇用促進住宅が完成する  
加茂ゆとりんご橋ができる  
姉子の浜の「鳴き砂」が確認される

一九九五（平成七）  
町立福吉中学校の新校舎が完成する  
福吉しおさい公園ができる

一九九六（平成八）  
糸島地区救急病院ができる  
広域基幹林道雷山浮嶽線が開通する

一九九七（平成九）  
福吉橋上駅舎・自由通路が完成する  
町立福吉小学校の新校舎が完成する

一九九八（平成一〇）  
姉子の浜を町指定天然記念物に指定する  
第四九回福岡県植樹祭が二丈町で開催される

一九九九（平成一一）  
役場新庁舎が完成する  
塚田南遺跡・万葉公園ができる  
福井神楽を町無形民俗文化財に指定する

二〇〇〇（平成一二）  
深江地区の地下水がラドン温泉水と判明する

二〇〇一（平成一三）  
深江保育所新築移転  
子育て支援センターができる  
石崎地区に糸島斎場（火葬場）が完成する  
西九州自動車道と福岡都市高速道路が連結

二〇〇二（平成一四）  
二丈町ホームページ開設  
町立二丈中学校の新校舎が完成する  
「福吉ふれあい交流センター福ふくの里」ができる  
糸島1市2町合併協議会が設置される