

いとしま文化財情報

vol.14

武器・装身具など甕棺墓に供えられたさまざまな副葬品。二千年の時を超え、まるでタイムカプセルのように当時の人々の生きた証を今に伝えています。

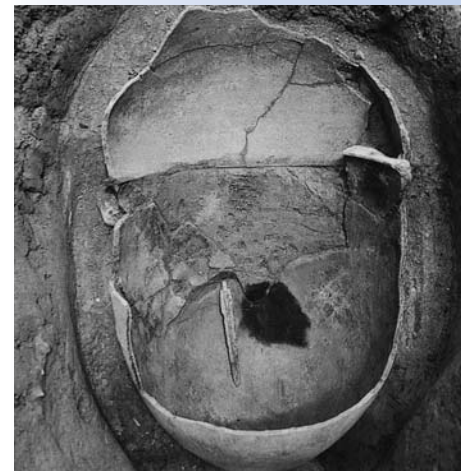


銅戈(左) 現存長20.3cm
銅剣(右) 現存長31.9cm

今回は、新たに糸島市の文化財に指定された「久米遺跡六号・二十三号甕棺墓出土品」について紹介します。

副葬された青銅器
久米遺跡は、志摩野北の久米集落の北側の丘陵部

このように銅剣や銅戈は、朝鮮半島からわが国に青銅器が伝わり、使用され始めて間もないころのもので、当時の権威の象徴として貴重な物でした。



甕棺墓に納められた銅剣

出土の細形銅剣は、現存長が31.9cm、二十三号甕棺墓出土の細形銅戈は、現存長

が20.3cmで全長22cmほどに復元できます。

博物館だより

伊都国歴史博物館 平成23年度夏季企画展

「伊都国発掘2011」糸島地方における新発見の遺跡と新規指定文化財
7月23日(土)～9月4日(日)

に廃棄した穴などが発見されました。井田原開古墳では、水鳥や鱈付、円筒形などさまざまな形の埴輪が出土するとともに、墳丘の調査により、築造当初の古墳の形が推定できました。

福岡市西区の遺跡

遺跡の宝庫である糸島市周辺で行われた発掘調査の結果を速報し、併せて今年度新たに市指定文化財となった久米遺跡出土銅剣・銅戈、装身具、甕棺などを紹介します。

市内の調査速報
三雲・井原地区では、王都や王墓の内容を探る調査と、県道の拡幅に伴う調査が並行して行われ、古墳時代の住居跡や中世の土器を大量



出土した装身具(徳永B遺跡)

盗掘を免れた古墳が発見され、美しい銀製の大刀飾や装身具類、土器などが出土し、志摩地域の歴史を知る上で貴重な発見となりました。

申し込み・問い合わせ
伊都国歴史博物館
☎(322)7083

入館料 大人210円
高校生100円
※小中学生と65歳以上の人は無料

休館日 毎月曜日(月曜日が祝日の場合はその翌日)

糸島市では、市長を応援団長、市内飲食店や食品加工業者、宿泊施設、農畜海産物直売所などを応援団員とした『地産地消応援団』を発足させ、地産地消の推進を図っています。さあ、あなたの周りで、地産地消応援団を掲げている店舗を探してみてください。

地産地消応援団員は、随時募集しています。お気軽にお問い合わせください。

われら

地産地消応援団

菓子工房

シャトーハギワラ

伊都菜彩の食材や、農場から直接仕入れた卵を使って焼き上げたケーキ、焼き菓子などを販売しています。

●店長から「ひとこと」

地元農家の田畑で育てられたカボチャ、小麦、イチゴ、卵、地元の清酒などを使い、素材を生かしたお菓子を提供しています。特にカボチャを使った糸島



ロールは当店の人気商品です。
●お問い合わせ先
所在地 糸島市前原中央1-5-11
営業時間 10時から22時まで(元日のみ休み)
☎(323)5736

ファームハウス

地元の農産物の他に、直営農場で添加物が入っていない自家配合飼料を与えながら飼育している鶏の卵「天上卵」などを販売しています。

●店長から「ひとこと」

天上卵ロールケーキは、一本分の生地には有精卵の卵黄を7個使用しており、非常に濃厚でふんわりと仕上がっています。当店の自慢の一品です。



●お問い合わせ先
所在地 糸島市志摩校井5-134-1
営業時間 9時から18時30分まで(年中無休)
☎(327)3505
http://www.yu-netkita.com/farmhouse/

問い合わせ
糸島市農業振興課
☎(322)2007

美術館だより

- 会場 伊都郷土美術館
- 入場料 無料
- 開館時間 9時から17時まで(入館は16時30分まで)
※初日は12時から、最終日は16時まで

[hamada動物写真展]

日々異なる表情を見せる動物たちに、「撮らせてね」と声をかけながらレンズを向けた作品30点を展示します。キリン、サイなどの大型哺乳類から鳥類まで、表情豊かな動物写真をお楽しみください。

期間 8月2日(火)から8月7日(日)まで
問い合わせ 浜田義明 ☎090-2714-6288

[糸島美術協会 第29回会員小品展]

美術協会の会員が制作した、大きさが10号程度までの比較的小ぶりな作品を集めました。水彩、油彩、パステル画、彫刻など約50点を展示します。美術鑑賞でほっと一息、夏の暑さを忘れませんか。

期間 8月16日(火)から8月21日(日)まで
問い合わせ 伊都郷土美術館 ☎(322)5661