

会議等報告書

1 会議等名	糸島市地域公共交通会議（第6回）
2 開催日時	平成23年6月7日（火） 15時00分 ~ 15時20分
3 開催場所	糸島市役所 新館 501議室
4 出席者	別紙のとおり
5 協議事項	<p>（1）平成22年度糸島市コミュニティバス利用・収支状況について（報告） 事務局より、平成22年度コミュニティバス及び昭和バスの利用者数、収支状況等の報告。（別紙資料のとおり。）</p> <ul style="list-style-type: none">平成21年度と比較して、どれくらいの増減があるのか。 コミュニティバスで17,337人の増、昭和バスで約6,000人の減となっている。 <p>（2）九州大学の試験に伴う九大線の臨時増便について 事務局より、平成23年6月18日（土）に九州大学で1年生全員を対象とした英語試験が行われることに伴い、輸送の確保を図るため、臨時増便を行う旨説明。また、定例実施の試験のため、毎年6月の第3土曜日は同様に増便を実施する旨説明。（別紙資料のとおり。）</p> <ul style="list-style-type: none">質疑なし。 <p>（3）その他について</p> <ol style="list-style-type: none">九大線高田経由の現状について（報告） 高田経由路線について、平成23年4月7日から運行を開始したが、予想よりも利用状況が悪いため、学生アパート等にチラシ配布等により周知徹底を図る旨報告。自主運行バスの現状について（報告） 自主運行バスについて、15校区全て説明を終了。現在、1校区が運行開始に向け、協議を行っている状況である旨報告。 <ul style="list-style-type: none">検討している校区が1校区のみとは、自主運行バスは評判が悪いのか。要望する住民は多いと思うが。 区長会への説明は終了したが、地域住民までは周知されていないのではありませんか。また、市が運行してくれるなら良いが、運転手の確保等が必要になるため、まだ他校区の様子を窺っているのではないかと。 自主運行バスは、既存バス路線との重複ができないと聞いている。そうなるを実施できる校区が限られてくるし、具体的な路線は個別に地域へ入らないと説明ができないのではないかと。今後、住民への周知を図ることが必要と思う。
6 決定事項	（1）九大線への臨時増便について、別紙資料のとおり実施することで承認。なお、6月第3土曜日は、毎年同様の増便を行う旨承認。
7 懸案事項	特になし。

糸島市地域公共交通会議【第6回】

H 2 3 . 6 . 7 (火) 1 5 : 0 0 ~
糸島市役所 新館 5 0 1 会議室

委員出欠 別紙「委員名簿」参照

1 会長あいさつ

2 経過報告

3 協 議

(1) 平成 2 2 年度糸島市コミュニティバス利用・収支状況について (報告)

別紙資料参照

【事務局説明】

(2) 九州大学の試験に伴う九大線の臨時増便について

別紙資料参照

【事務局説明】

(3) その他

次回会議； 月 日 () : ~
(予定協議案件)

糸島市地域公共交通会議 委員名簿 (敬称略)

平成23年6月7日開催

	氏名	所属・役職	規程 第3条	出欠、代理出席
会長	福嶋 剛	糸島市 企画部長	糸島市長又はその指名する者	
副会長	柚木 利道	糸島市行政区長会 会長	市民代表	
委員	今泉 健吾	昭和自動車株式会社 自動車事業本部 副部長	一般乗合旅客自動車運送事業者	
委員	森田 秀規	福岡昭和タクシー株式会社 福岡西部事業部 統括課長	一般旅客自動車運送事業者	
委員	宮崎 憲一	社団法人福岡市タクシー協会 専務理事	旅客自動車運送事業者の団体	
委員	井上 九十九	糸島市老人クラブ連合会 会長	市民代表	
委員	常岡 浩治	九州運輸局 福岡運輸支局長	九州運輸局長又はその指名する者	代理出席:福岡運輸支局 首席運輸企画専門官 江上 康男 運輸企画専門官 高瀬 吉平
委員	梶田 佳孝	九州大学大学院 工学研究院 環境都市部門 助教	その他市長が必要と認める者	欠席
委員	寺山 治	福岡県 企画・地域振興部 広域地域振興課 地域交通係長	〃	
委員	永江 弘志	福岡県警察本部 糸島警察署 交通課長	〃	欠席
委員	藤原 史武	福岡国道事務所 福岡西維持出張所長	〃	
委員	津留 順四郎	福岡県土整備事務所 前原支所 庶務課 副長	〃	
委員	岩永 綾夫	糸島市 建設都市部 建設課長	〃	欠席

<任期> 平成22年1月26日～平成24年1月25日

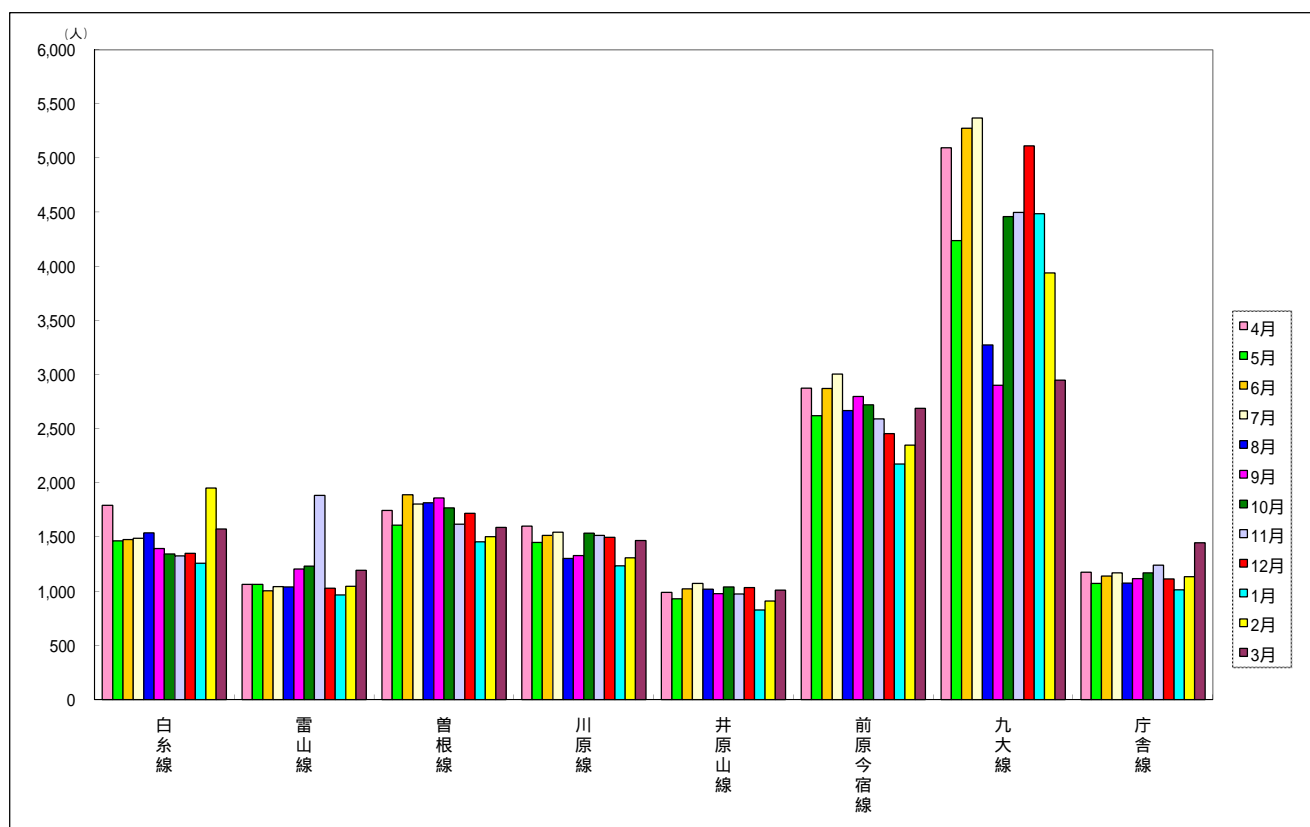
<オブザーバー>

--	--	--

<事務局>

柴田 潔 糸島市 企画部 地域振興課長
 高田 直一 糸島市 企画部 地域振興課 課長補佐兼公共交通係長
 大西 将夫 糸島市 企画部 地域振興課 公共交通係

平成22年度 糸島市生活路線バス 路線別乗車人数



【毎月の乗客数集計表】

(単位:人)

平成22年	4月	5月	6月	7月	8月	9月	10月	11月	12月	1月	2月	3月	合計
白 糸 線	1,793	1,467	1,478	1,491	1,539	1,395	1,345	1,327	1,350	1,258	1,955	1,574	17,972
雷 山 線	1,065	1,064	1,006	1,043	1,040	1,205	1,233	1,886	1,028	966	1,047	1,193	13,776
曾 根 線	1,747	1,610	1,893	1,807	1,818	1,861	1,769	1,619	1,719	1,458	1,505	1,590	20,396
川 原 線	1,602	1,450	1,515	1,546	1,303	1,329	1,537	1,515	1,499	1,236	1,309	1,470	17,311
井 原 山 線	989	932	1,022	1,074	1,020	977	1,040	976	1,034	828	911	1,012	11,815
前 原 今 宿 線	2,875	2,622	2,874	3,006	2,668	2,798	2,721	2,593	2,456	2,176	2,351	2,691	31,831
九 大 線	5,096	4,239	5,276	5,369	3,275	2,903	4,460	4,499	5,112	4,488	3,940	2,951	51,608
庁 舎 線	1,177	1,073	1,142	1,170	1,175	1,116	1,171	1,241	1,114	1,014	1,136	1,448	13,877
全 路 線 合 計	16,344	14,457	16,206	16,506	13,738	13,584	15,276	15,656	15,312	13,424	14,154	13,929	178,586

【一日あたりの乗客数】

(単位:人)

平成22年	4月	5月	6月	7月	8月	9月	10月	11月	12月	1月	2月	3月	平均	1便平均
白 糸 線	59.77	47.32	49.27	48.10	49.65	46.50	43.39	44.23	43.55	40.58	69.82	50.77	49.41	2.99
雷 山 線	35.50	34.32	33.53	33.65	33.55	40.17	39.77	62.87	33.16	31.16	37.39	38.48	37.80	2.91
曾 根 線	58.23	51.94	63.10	58.29	58.65	62.03	57.06	53.97	55.45	47.03	53.75	51.29	55.90	2.33
川 原 線	53.40	46.77	50.50	49.87	42.03	44.30	49.58	50.50	48.35	39.87	46.75	47.42	47.45	3.24
井 原 山 線	32.97	30.06	34.07	34.65	32.90	32.57	33.55	32.53	33.35	26.71	32.54	32.65	32.38	3.35
前 原 今 宿 線	95.83	84.58	95.80	96.97	86.06	93.27	87.77	86.43	79.23	70.19	83.96	86.81	87.24	2.91
九 大 線	169.87	136.74	175.87	173.19	105.65	96.77	143.87	149.97	164.90	144.77	140.71	95.19	141.46	4.17
庁 舎 線	39.23	34.61	38.07	37.74	34.68	37.20	37.77	41.37	35.94	32.71	40.57	46.71	38.05	3.81
全 路 線 合 計	544.80	466.35	540.20	532.45	443.16	452.80	492.77	521.87	493.94	433.03	505.50	449.32	489.68	3.23

特記事項

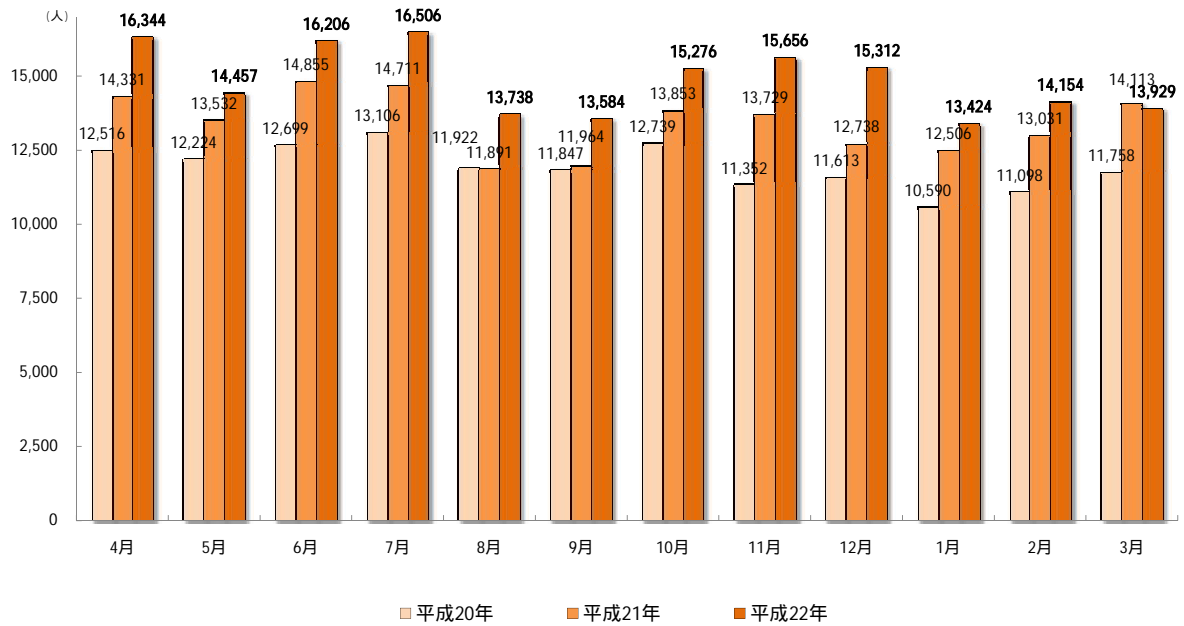
注1) 九大線は平成20年4月1日より運行開始。

注2) 平成21年4月1日より、九大線に1台増車し、2台体制で運行開始。(平成21年度より、教養学部が六本松キャンパスから移転。学生5,000名増)

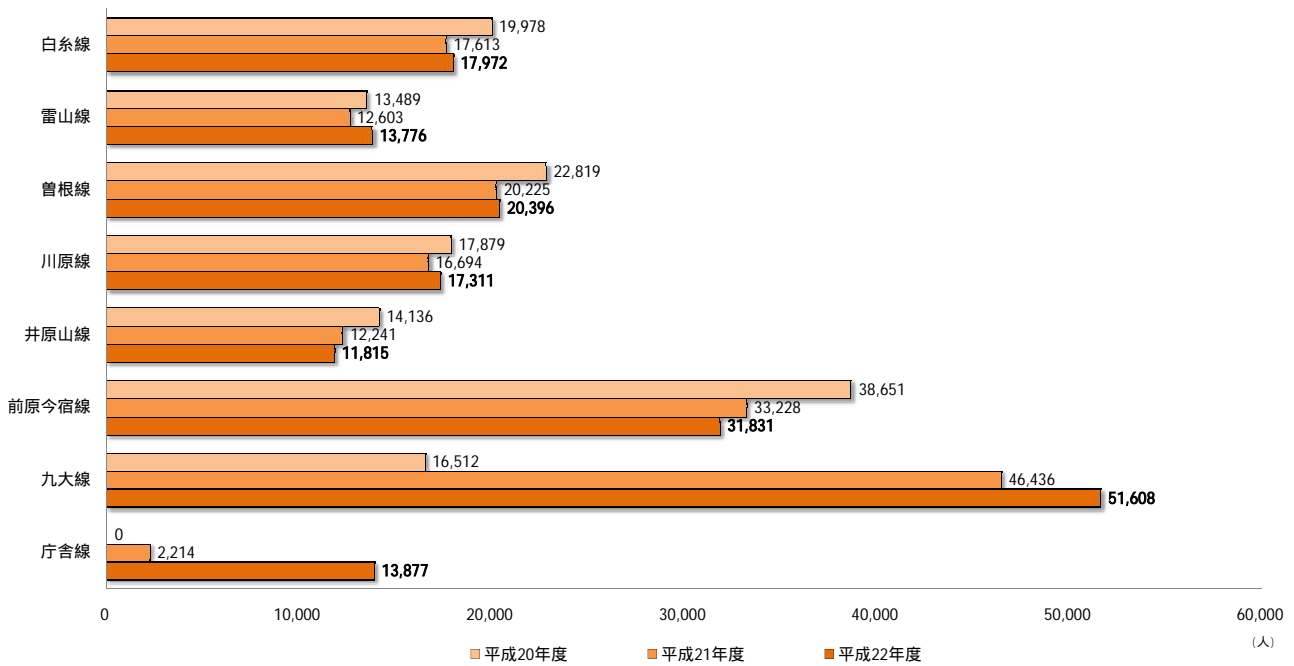
注3) 平成21年10月1日より、九大線に6便増便。また、授業時間や就業時間に合わせた時刻にダイヤ改正実施。

注4) 庁舎線は平成22年1月4日より運行開始。

平成22年度糸島市コミュニティバス乗客数(3年間比較)

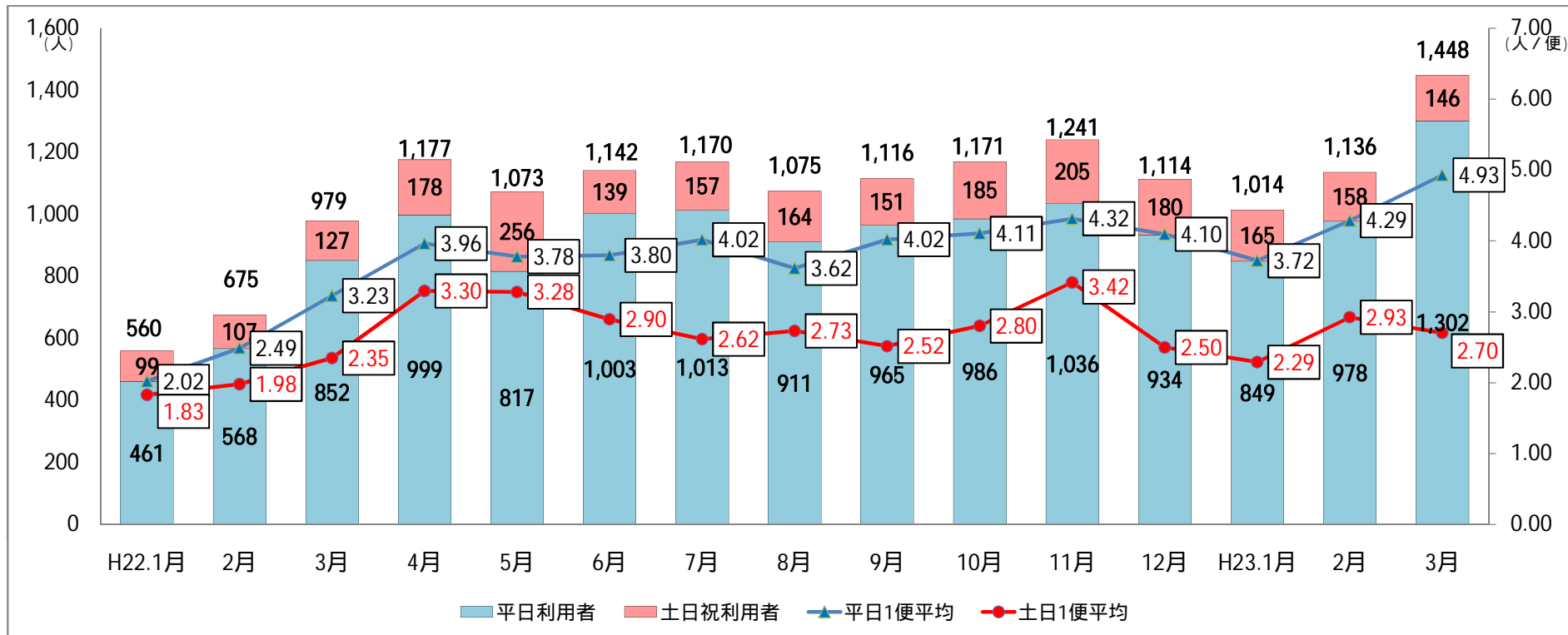


路線別乗客数(3年間同月累計)比較



乗客数	4月	5月	6月	7月	8月	9月	10月	11月	12月	1月	2月	3月	合計
平成22年度	16,344	14,457	16,206	16,506	13,738	13,584	15,276	15,656	15,312	13,424	14,154	13,929	178,586
平成21年度	14,331	13,532	14,855	14,711	11,891	11,964	13,853	13,729	12,738	12,506	13,031	14,113	161,254
平成20年度	12,516	12,224	12,699	13,106	11,922	11,847	12,739	11,352	11,613	10,590	11,098	11,758	143,464
増減(H22-H21)	2,013	925	1,351	1,795	1,847	1,620	1,423	1,927	2,574	918	1,123	▲ 184	17,332
増減(H21-H20)	1,815	1,308	2,156	1,605	▲ 31	117	1,114	2,377	1,125	1,916	1,933	2,355	17,790

庁舎線バス乗車実績



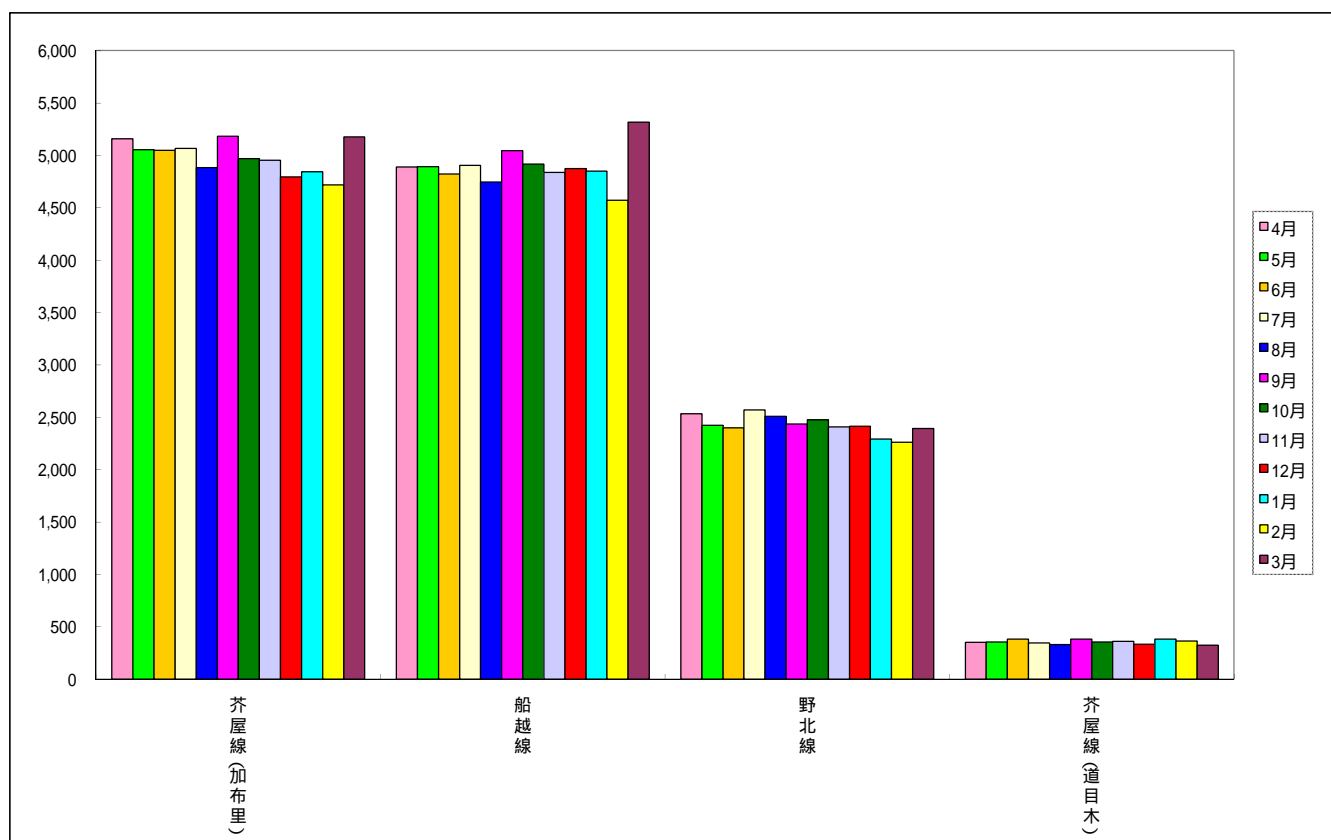
【毎月の乗客数集計表】

(単位:人)

庁舎線	H22.1月	2月	3月	4月	5月	6月	7月	8月	9月	10月	11月	12月	H23.1月	2月	3月	合計
平日利用者	461	568	852	999	817	1,003	1,013	911	965	986	1,036	934	849	978	1,302	11,793
土日祝利用者	99	107	127	178	256	139	157	164	151	185	205	180	165	158	146	2,084
合計	560	675	979	1,177	1,073	1,142	1,170	1,075	1,116	1,171	1,241	1,114	1,014	1,136	1,448	13,877
1日平均	20.00	24.11	31.58	39.23	34.61	38.07	37.74	34.68	37.20	37.77	41.37	35.94	32.71	40.57	46.71	38.05
平日1便平均	2.02	2.49	3.23	3.96	3.78	3.80	4.02	3.62	4.02	4.11	4.32	4.10	3.72	4.29	4.93	4.06
土日1便平均	1.83	1.98	2.35	3.30	3.28	2.90	2.62	2.73	2.52	2.80	3.42	2.50	2.29	2.93	2.70	2.83
1便平均	1.99	2.39	3.08	3.85	3.65	3.66	3.75	3.45	3.72	3.83	4.14	3.71	3.38	4.03	4.55	3.81

H22年1月4日から運行開始。

平成22年度 昭和バス 路線別乗車人数



【毎月の乗客数集計表】

(単位:人)

平成22年	4月	5月	6月	7月	8月	9月	10月	11月	12月	1月	2月	3月	合計	年間見込
芥屋線(加布里)	5,156	5,054	5,047	5,066	4,882	5,182	4,967	4,953	4,792	4,842	4,717	5,175	59,833	59,833
船越線	4,887	4,892	4,820	4,904	4,745	5,044	4,915	4,837	4,873	4,847	4,571	5,315	58,650	58,650
野北線	2,532	2,424	2,399	2,568	2,507	2,434	2,476	2,407	2,412	2,292	2,261	2,392	29,104	29,104
芥屋線(道目木)	352	355	382	344	329	381	353	360	333	381	363	324	4,257	4,257
全路線合計	12,927	12,725	12,648	12,882	12,463	13,041	12,711	12,557	12,410	12,362	11,912	13,206	151,844	151,844

【一日あたりの乗客数】

(単位:人)

平成22年	4月	5月	6月	7月	8月	9月	10月	11月	12月	1月	2月	3月	平均	1便平均
芥屋線(加布里)	171.87	163.03	168.23	163.42	157.48	172.73	160.23	165.10	154.58	156.19	168.46	166.94	164.02	8.34
船越線	162.90	157.81	160.67	158.19	153.06	168.13	158.55	161.23	157.19	156.35	163.25	171.45	160.73	10.48
野北線	84.40	78.19	79.97	82.84	80.87	81.13	79.87	80.23	77.81	73.94	80.75	77.16	79.76	5.32
芥屋線(道目木)	11.73	11.45	12.73	11.10	10.61	12.70	11.39	12.00	10.74	12.29	12.96	10.45	11.68	8.80
全路線合計	430.90	410.48	421.60	415.55	402.03	434.70	410.03	418.57	400.32	398.77	425.43	426.00	416.20	8.11

糸 島 市 生 活 交 通 路 線 資 料

(平成22年度)

路 線 名 (H22.4.1 ~ H23.3.31)	運行距離	輸送人員	経常収益	経常費用	損益	損益 / 人員 (一人当たり補助額)	損益 / km (距離当たり補助額)	1便平均 利用者数	1便平均 補助額(円)	備 考
白 糸 線	74,426.1km	17,972	4,689,549	9,215,480	4,525,931	251.8	60.8	2.99	752	
雷 山 線	66,012.5km	13,776	3,500,042	8,173,704	4,673,662	339.3	70.8	2.91	987	
曾 根 線	49,817.5km	20,396	3,156,793	6,168,431	3,011,638	147.7	60.5	2.33	345	
井 原 山 線	67,972.5km	11,815	3,503,432	8,416,392	4,912,960	415.8	72.3	3.35	1,395	
川 原 線	67,239.0km	17,311	4,517,716	8,325,571	3,807,855	220.0	56.6	3.24	712	
前 原 今 宿 線	102,704.4km	31,831	6,624,461	12,716,911	6,092,450	191.4	59.3	2.91	558	
九 大 線	98,340.8km	51,608	7,139,934	12,176,610	5,036,676	97.6	51.2	4.17	407	H20年4月1日運行開始。
庁 舎 線	57,499.2km	13,877	2,178,568	7,119,584	4,941,016	356.1	85.9	3.81	1,357	H22年1月4日運行開始。
合 計	584,012.0km	178,586	35,310,495	72,312,683	37,002,188	207.2	63.4	3.23	713	

系 島 市 生 活 交 通 路 線 資 料

(平成22年度)

路 線 名 (H21.10.1～H22.9.30)	運行距離	輸送人員	経常収益	経常費用 (経費 - 国補助)	損益	損益 / 人員 (一人当たり補助額)	損益 / km (距離当たり補助額)	1便平均 利用者数	1便平均 補助額(円)	備 考 (国補助額)
芥 屋 線	91,160.6km	60,295	14,998,337	22,097,934	7,099,597	117.7	77.9	8.40	989	(3,283,000)
芥屋線(道目木)	5,418.9km	4,131	713,227	1,508,730	795,503	192.6	146.8	8.54	1,644	(0)
船 越 線	73,027.8km	58,758	13,073,594	18,176,400	5,102,806	86.8	69.9	10.50	912	(2,156,000)
野 北 線	79,081.0km	28,785	12,199,113	19,425,732	7,226,619	251.1	91.4	5.26	1,321	(2,592,000)
合 計	248,688.3km	151,969	40,984,271	61,208,796	20,224,525	133.1	81.3	8.12	1,080	(8,031,000)
総合計(バス全線)	832,700.3km	330,555	76,294,766	133,521,479	57,226,713	173.1	68.7	4.68	810	

糸島市コミュニティバス「九大線」の臨時便について

1. 概要

毎年、九州大学の新入生全員を対象に、「英語標準化テスト」が6月の第3土曜日に午前・午後1回ずつ実施されており、今年度は6月18日（土）に実施されます。

しかし、コミュニティバス九大線においては、土日祝日ダイヤとなり、九州大学のテスト時刻に間に合う便が、午前と午後それぞれ1便しかいないため、十分な輸送ができておりませんでした。

また、九大線高田経由については、今年度から運行開始しましたが、土日祝日の運行は実施していない状況です。

そこで、1年生全員を対象とするテストであることから、九州大学までの十分な輸送を確保するため、臨時便を運行するものです。

2. 日程及び臨時便時刻

英語テスト日時 平成23年6月18日（土） 9:30～12:40（9:20までに入室のこと）
14:30～17:40（14:20までに入室のこと）

臨時便時刻表 平成23年6月18日（土）

第1便	波多江経由	8:00	前原駅北口発	～	8:23	九大工学部着
第2便	高田経由	8:40	周船寺駅発	～	8:57	九大工学部着
第3便	波多江経由	13:00	前原駅北口発	～	13:23	九大工学部着
第4便	高田経由	13:40	周船寺駅発	～	13:57	九大工学部着

（別紙時刻表のとおり。）

臨時便の定例実施について

この「英語標準化テスト」は、毎年6月の第3土曜日に実施されることから、今年度以降毎年臨時便運行を実施するものとして、九州運輸局福岡運輸支局へ臨時便の申請を提出してよろしいかご審議願います。

九大線(土・日・祝・日運行時刻表) 平成23年6月18日(土)臨時便

(経 由)	臨時便	6号車	臨時便	6号車	6号車	6号車	臨時便	6号車	臨時便	6号車	6号車	6号車	6号車
	波多江	波多江	高田	波多江	波多江	泊	波多江	泊	高田	波多江	泊	油比	泊
前原駅北口	8:00	8:30		9:30	10:30	11:30	13:00	13:30		14:30	16:30	17:30	18:35
前原駅前	8:01	8:31		9:31	10:31	11:31	13:01	13:31		14:31	16:31	17:31	18:36
前原	8:02	8:32		9:32	10:32	11:32	13:02	13:32		14:32	16:32	17:32	18:37
伊都文化会館前	8:04	8:34		9:34	10:34		13:04			14:34			
糸島農協前	8:05	8:35		9:35	10:35		13:05			14:35			
浦志	8:06	8:36		9:36	10:36		13:06			14:36			
潤	8:08	8:38		9:38	10:38		13:08			14:38			
産の宮	8:09	8:39		9:39	10:39		13:09			14:39			
波多江駅	8:11	8:41		9:41	10:41		13:11			14:41			
周船寺駅			8:40						13:40				
周船寺小学校前			8:42						13:42				
高田			8:44						13:44				
波多江小学校前			8:46						13:46				
産の宮北	8:13	8:43	8:47	9:43	10:43		13:13		13:47	14:43			
東風小学校入口	8:14	8:44	8:48	9:44	10:44		13:14		13:48	14:44			
志登	8:15	8:45	8:49	9:45	10:45		13:15		13:49	14:45			
泊東口	8:16	8:46	8:50	9:46	10:46		13:16		13:50	14:46			
大塚	8:17	8:47	8:51	9:47	10:47		13:17		13:51	14:47			
前原公民館前						11:34		13:34			16:34	17:34	18:39
吉原橋						11:35		13:35			16:35	17:35	18:40
医師会病院前						11:36		13:36			16:36	17:36	18:41
新田						11:37		13:37			16:37	17:37	18:42
油比													17:38
町頭													17:39
松隈													17:40
馬場													17:41
泊二区						11:39		13:39			16:39		18:44
泊一区						11:40		13:40			16:40		18:45
桂木						11:42		13:42			16:42	17:43	18:47
泊北口	8:18	8:48	8:52	9:48	10:48	11:43	13:18	13:43	13:52	14:48	16:43	17:44	18:48
元岡口	8:19	8:49	8:53	9:49	10:49	11:44	13:19	13:44	13:53	14:49	16:44	17:45	18:49
九大ビッグオレンジ前	8:22	8:52	8:56	9:52	10:52	11:47	13:22	13:47	13:56	14:52	16:47	17:48	18:52
九大工学部前	8:23	8:53	8:57	9:53	10:53	11:48	13:23	13:48	13:57	14:53	16:48	17:49	18:53

(回送) (回送) (回送) (回送)
9:20までに入室 **14:20までに入室**

(経 由)	6号車	6号車	6号車	6号車	6号車	6号車	6号車	6号車	6号車
	泊	泊	油比	泊	波多江	波多江	波多江	波多江	波多江
九大工学部前	9:00	10:00	11:00	11:55	14:00	15:00	17:00	18:00	19:00
九大ビッグオレンジ前	9:01	10:01	11:01	11:56	14:01	15:01	17:01	18:01	19:01
元岡口	9:04	10:04	11:04	11:59	14:04	15:04	17:04	18:04	19:04
泊北口	9:05	10:05	11:05	12:00	14:05	15:05	17:05	18:05	19:05
桂木	9:06	10:06	11:06	12:01					
泊一区	9:08	10:08		12:03					
泊二区	9:09	10:09		12:04					
馬場			11:08						
松隈			11:09						
町頭			11:10						
油比			11:11						
新田	9:11	10:11	11:12	12:06					
医師会病院前	9:12	10:12	11:13	12:07					
吉原橋	9:13	10:13	11:14	12:08					
前原公民館前	9:14	10:14	11:15	12:09					
大塚					14:06	15:06	17:06	18:06	19:06
泊東口					14:07	15:07	17:07	18:07	19:07
志登					14:08	15:08	17:08	18:08	19:08
東風小学校入口					14:09	15:09	17:09	18:09	19:09
産の宮北					14:10	15:10	17:10	18:10	19:10
波多江駅					14:12		17:12	18:12	19:12
産の宮					14:14		17:14	18:14	19:14
潤					14:15		17:15	18:15	19:15
浦志					14:17		17:17	18:17	19:17
糸島農協前					14:18		17:18	18:18	19:18
伊都文化会館前					14:19		17:19	18:19	19:19
前原	9:16			12:11	14:21		17:21	18:21	19:21
前原駅前	9:17			12:12	14:22		17:22	18:22	19:22
前原駅北口	9:18			12:13	14:23		17:23	18:23	19:23

「九大工学部」発の時刻表については、変更ありません。

英語標準化テスト

学部1年生全員を対象に、下記要領で英語標準化テスト(TOEFL ITP)を実施します。

対象：2011年度入学の学部生全員(必須)

日程：**2011年6月18日(土曜日)**

18日午前に受験する学部

文学部・教育学部・法学部・
経済学部・理学部・医学部・
歯学部・薬学部

入室 8:40~9:20

試験 9:30~12:40

18日午後に受験する学部

工学部・農学部
芸術工学部
21世紀プログラム

入室 13:40~14:20

試験 14:30~17:40

場所 伊都キャンパス 2号館

注意 ※**学生証**・鉛筆(シャープペンシル)・消しゴム・腕時計
を忘れずに用意してください。

※当日は混み合いますので早めに入室し、入室締切時間までに指定する教室の座席に着席してください。遅刻の場合、時間によっては受験できません。ヒアリングテスト中の退室は認められません。

※臨時バスの運行については後日掲示します。

問合せ先 全学教育課全学教育総務係

092-802-5921



九州大学
KYUSHU UNIVERSITY

言語文化研究院