

# 市内を巡る暮らしに 便利な交通MAP

市内を巡る JR やバスに加え、  
都市圏へのアクセスなど  
毎日の暮らしをサポートします。

## 目次 contents

- 路線図…1
- ご利用案内…3
- JR筑肥線・地下鉄…13
- バス
- 白糸線…15
- 雷山線…19
- 曾根線…23
- 井原山線…30
- 川原線…33
- 前原北原線…39
- 初深江線…39
- 九大線…47
- 産業団地線・篠原線…55
- 芥屋線…57
- 船越線…61
- 野北線…65
- 高速バス いと・しま号…69
- 市営渡船 ひめしま…71
- タクシー…72

### 糸島市内公共交通ホームページのご案内



(糸島市HP)



(昭和バスHP)



(市営渡船HP)

ご利用案内

JR筑肥線

バス

市営渡船

タクシー



【JR】	○● JR筑肥線	【バス】	白糸線
【地下鉄】	○● 地下鉄	雷山線	曾根線
【新幹線】	— 新幹線	井原山線	川原線
【西鉄大牟田線】	— 西鉄大牟田線	前原北原線	九大線
		初深江線	産業団地線・篠原線
		野北線	船越線
		芥屋線	いと・しま号



# ご利用案内

## バス

糸島市内では、市民の皆さんの移動手段として定時定路線のバスが運行しています。  
市内の各地域からJRの駅までの交通手段として活用されています。

### 運賃

大人(中学生以上): **200円の定額**

子供(小学生): 大人運賃の **半額**

幼児(1歳以上6歳未満): 大人運賃の **半額**

障がい者: **半額**

乳児(1歳未満): **無賃**

注: 上記の幼児運賃は、同伴者がなく単独で乗車した場合です。また、大人・子供の同伴者1名につき幼児1名無料



### ■小児運賃割引計算の例

乗客	運賃
大人1人、幼児1人	200円/大人運賃1人分(幼児1人分無料)
子供1人、幼児1人	100円/子供運賃1人分(幼児1人分無料)
大人1人、幼児2人	300円/大人運賃1人、幼児運賃1人分(幼児1人分無料)
子供1人、幼児2人	200円/子供運賃1人、幼児運賃1人分(幼児1人分無料)
大人2人、幼児2人	400円/大人運賃2人分(幼児2人分無料)
大人2人、幼児3人	500円/大人運賃2人、幼児運賃1人分(幼児2人分無料)
幼児2人	200円/幼児運賃2人分

### ■定期代 販売場所 前原案内所・伊都営業所

定期代金	1カ月	2カ月	3カ月
通勤(大人)	8,400円	16,460円	23,940円
通勤(障がい者)	5,880円	11,520円	16,760円
通学(大人)	7,200円	14,110円	20,520円
通学(子供)	3,600円	7,060円	10,260円
通学(障がい者)	5,040円	9,880円	14,360円

### 利用方法

九大線以外: 現金、乗車券、回数券※、定期券、PayPay

九大線: 現金、乗車券、回数券※、定期券、交通系ICカード(nimoca、はやかけん、SUGOCA、Suica、PASMO、PiTaPa、TOICA、manaca、ICOCA、Kitaca)

※回数券は、令和3年9月30日で販売終了。購入済分は販売終了後も利用可。

### 【お支払いのタイミング】

九大線、芥屋線、船越線、野北線: 降車時

上記4路線以外: 乗車時

※バス車両によっては、一部上記と異なる場合もありますので、詳しくは乗車時に乗務員へお尋ねください。

※市内運行のバスには、一部大型車両を除き、両替機がありませんので、現金でお支払いの場合は、事前にご準備をお願いいたします。

### ダイヤ

お盆とお正月(8月13日から8月15日、12月30日から1月3日)は、  
土曜日・日曜日・祝日ダイヤとなります。

志摩・加布里・前原⇄天神・博多駅



## ● 高速バス (いと・しま号)

■普通運賃 ※各種ICカードがご利用いただけます。

### 運賃

区間	大人片道
伊都営業所～伊牟田 ⇄ 天神・博多駅	1,250円
野北 ⇄ 天神・博多駅	1,000円
井田原～夫婦橋 ⇄ 天神・博多駅	830円
作出入口・大浦台団地入口 ⇄ 天神・博多駅	750円
加布羅・北新地・商工会前 ⇄ 天神・博多駅	720円
加布里・加布里東口・犬石 ⇄ 天神・博多駅	830円
赤坂・神在 ⇄ 天神・博多駅	780円
荻の浦・筒井町 ⇄ 天神・博多駅	730円
前原～産業団地前 ⇄ 天神・博多駅	650円

### ■往復乗車券(WEBのみ)・回数券

吉田 ⇄ 天神・博多駅 往復乗車券▶1,400円  
WEB回数券/18枚、紙回数券/17枚▶10,000円

加布里 ⇄ 天神・博多駅 往復乗車券▶1,400円  
WEB回数券/18枚、紙回数券/17枚▶10,000円

前原 ⇄ 天神・博多駅 往復乗車券▶1,100円  
WEB回数券/22枚、紙回数券/21枚▶10,000円

※障がい者割引あり(別途お問い合わせください。)

※上記運賃等金額は令和6年5月1日からの適用となります。

### ダイヤ

お盆とお正月(8月13日から8月15日、12月30日から1月3日)は、土曜日・  
日曜日・祝日ダイヤとなります。

### 所要時間

主な区間	所要時間	主な区間	所要時間
博多駅 ⇄ 前原	約50分	天神 ⇄ 前原	約40分
博多駅 ⇄ 加布里	約60分	天神 ⇄ 加布里	約50分
博多駅 ⇄ 吉田	約60分	天神 ⇄ 吉田	約50分
博多駅 ⇄ 伊都営業所	約75分	天神 ⇄ 伊都営業所	約65分

### バス車両の行先番号表示の見方

【路線(系統番号)+ 行先(終着地)]の組み合わせで表示されます。

例①) 白糸線 伊都文化会館前終点の場合	⇒ 36 伊都文化会館前
例②) 白糸線 前原駅南口終点の場合	⇒ 36 前原駅南口
例③) 白糸線 前原駅南口終点(美咲が丘経由)の場合	⇒ 36M 前原駅南口

※基本的には上記記載になりますが、電光表示等車両の仕様によって異なります。



\*イラストはイメージです。

### ■行先番号表

路線名	行先番号	路線名	行先番号	路線名	行先番号
白糸線	36 / 36M / 36I	前原北原線	30	芥屋線	26
雷山線	35 / 35G	九大線	21 / 22 / 23 / 24	船越線	27
曾根線	33G / 34G	初深江線	38 / 38A	野北線	28
川原線	31 / 31K	篠原線	番号なし		
井原山線	32G	産業団地線	37I		

# ご利用案内

## ● チョイソコよかまちみらい号

チョイソコよかまちみらい号は、ご利用希望のバス停・時間を事前に予約して利用する乗合バス（オンデマンドバス）です。他のお客様の予約状況によって希望に添えないこともあります。

### 運賃

大人：**200円**／1回乗車

※小児、乳幼児、障がい者割引あり

支払方法：現金、乗車券、PayPay、回数券※、定期券

※回数券は、令和3年9月30日で販売終了。購入済分は販売終了後も利用可。

### 車両情報

【運行事業者】昭和自動車株式会社

ハイエース（定員：8名）5台運行

### 運行エリア

○曾根線・井原山線・雷山線エリア

○市街地循環エリア

※乗降共に国道202号線沿にある停留所間の移動はご利用できません。既存のコミュニティバスをご利用ください。

### ダイヤ

【平日】8時30分～17時

※コミュニティバス曾根線・井原山線・雷山線は、平日8時30分～17時の時間帯は、「チョイソコよかまちみらい号」の運行のみとなります。（平日上記時間帯以外・土日祝日は、コミュニティバスを運行）

※コミュニティバス雷山線・井原山線も、平日8時30分～17時の時間帯は、曾根エリアへの迂回はいりません。（平日上記時間帯以外・土日祝日は、曾根エリアへ迂回。）

### 予約方法

電話または**予約受付Webサイト**にて受付

### 予約受付

予約受付時間：乗車の2週間前から30分前まで受付。

（当日受付は9時からの乗車となります。）

コールセンターでの受付：【平日】8時30分～17時

Webサイトでの受付：24時間

詳しくはこちら

### まずは、会員登録（無料）を！

「会員登録申込書」に必要事項を記入の上 **郵送** または **Web会員登録**

#### 申込用紙設置場所

市役所・対象エリアコミュニティセンター・あごら

※昭和バスHPからもダウンロード可。

<http://www.showa-bus.jp/yokabus/>



### お問い合わせ・予約受付コールセンター

○ チョイソコよかまちみらい号

☎050-2018-2411

Web会員登録・  
予約受付Webサイトはこちら

<https://itoshima.aisin-choisoko.com>



# 新しい乗り合いバス サービスのご案内

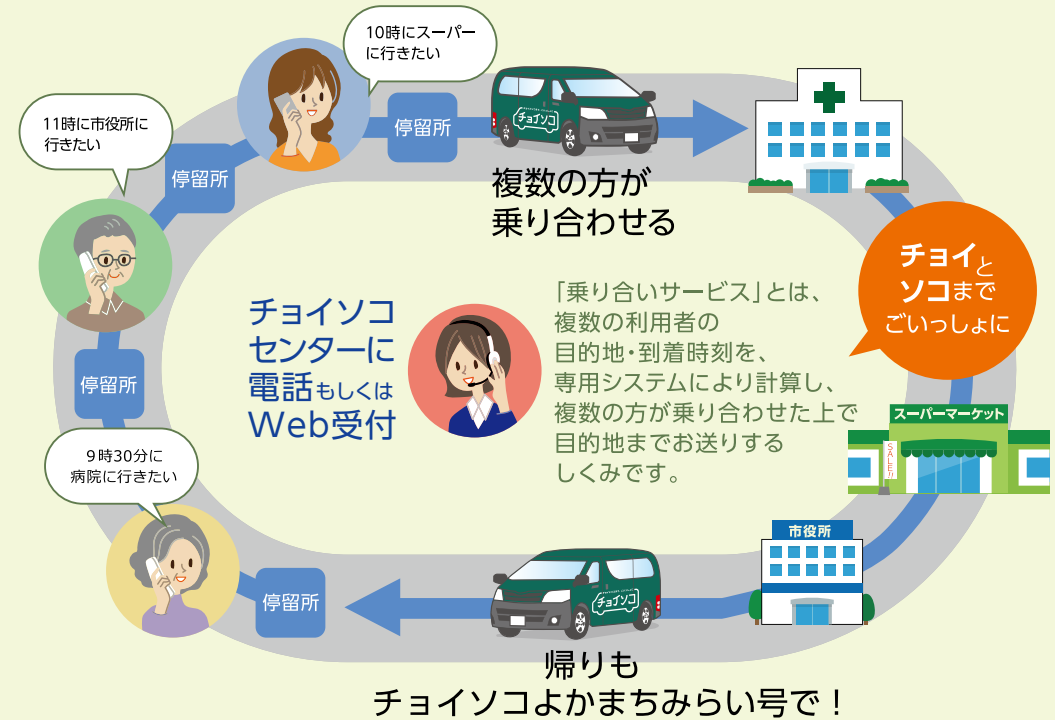
ちょっと  
遠い…

荷物が  
重い…

歩くのが  
大変…

チョイソコ  
よかまちみらい号

こんなときチョイソコよかまちみらい号が便利です！



## ご利用方法

ステップ1 申し込みする

チョイソコよかまちみらい号会員登録申込書に必要事項を記入し、郵送します。

ステップ2 会員証が届く

カードサイズの会員証が送られてきたらご利用可能です。

ステップ3 電話

お電話受付の際にお伺いします。

下記情報をご準備ください。

- ①お名前と会員番号
- ②利用希望日
- ③乗り場と行き先
- ④着きたい時刻

※Web登録もできます（Web登録時は即時会員番号発行）。



# ご利用案内

「停留所MAP」は昭和バスHPからご確認ください。(紙面の都合で一部改変してます)

Web会員登録・  
予約受付Webサイトはこちら

<https://itoshima.aisin-choisoko.com>



昭和バスHPからも  
ダウンロード可

<http://showa-bus.jp/yokabus/>



路線図

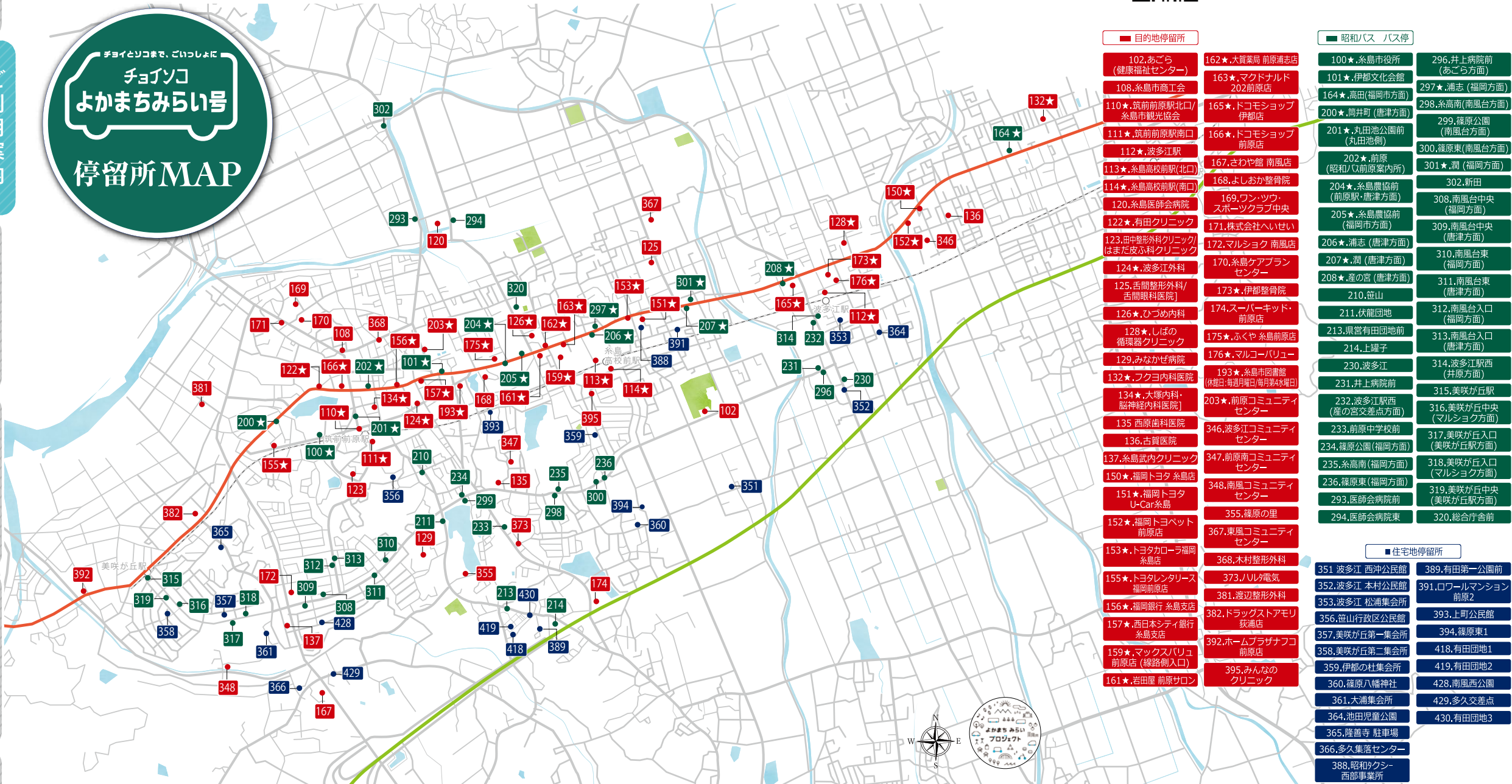
ご利用案内

JR筑肥線

バス

市営渡船

タクシー



目的地停留所	昭和バス バス停	住宅地停留所
102.あごら (健康福祉センター)	100★.糸島市役所	351.波多江 西沖公民館
108.糸島市商工会	101★.伊都文化会館	352.波多江 本村公民館
110★.筑前前原駅北口/糸島市観光協会	164★.高田(福岡市方面)	353.波多江 松浦集会所
111★.筑前前原駅南口	200★.高井町 (唐津方面)	356.筈山行政区公民館
112★.波多江駅	201★.丸田池公園前 (丸田池側)	357.美咲が丘第一集会所
113★.糸島高校前駅(北口)	202★.前原 (昭和/八前原案内所)	358.美咲が丘第二集会所
114★.糸島高校前駅(南口)	204★.糸島農協前 (前原駅・唐津方面)	359.伊都の杜集会所
120.糸島医師会病院	205★.糸島農協前 (福岡市方面)	360.篠原八幡神社
122★.有田クリニック	206★.浦志 (唐津方面)	361.大浦集会所
123.田中整形外科クリニック/はまだ皮膚科クリニック	207★.瀬 (唐津方面)	364.池田児童公園
124★.波多江外科	208★.産の宮 (唐津方面)	365.隆善寺 駐車場
125.舌間整形外科/古間眼科[医院]	210.筈山	366.多久集落センター
126★.しほの循環器クリニック	211.伏龍団地	388.昭和タクシー 西部事業所
129.みなせ病院	213.泉宮有田団地前	
132★.フクヨ内科医院	214.上罐子	
134★.大塚内科・脳神経内科[医院]	230.波多江	
135.西原歯科医院	231.井上病院前	
136.古賀医院	232.波多江駅西 (産の宮交差点方面)	
137.糸島武内クリニック	233.前原中学校前	
150★.福岡トヨタ 糸島店	234.篠原公園 (福岡方面)	
151★.福岡トヨタ U-Car糸島	235.糸高南 (福岡方面)	
152★.福岡トヨペット 前原店	236.篠原東 (福岡方面)	
153★.トヨタカラー福岡 糸島店	237.美咲が丘入口 (美咲が丘駅方面)	
155★.トヨタレンタリース 福岡前原店	238.篠原東 (福岡方面)	
156★.福岡銀行 糸島支店	239.美咲が丘中央 (マルシヨク方面)	
157★.西日本シティ銀行 糸島支店	293.医師会病院前	
159★.マックスパリュ 前原店 (線路側入口)	294.医師会病院東	
161★.若田屋 前原サロン	296.井上病院前 (あごら方面)	
162★.大賀薬局 前原浦志店	297★.浦志 (福岡方面)	
163★.マクドナルド 202前原店	298.糸高南 (南風台方面)	
165★.ドコモショップ 伊都店	299.篠原公園 (丸田池側)	
166★.ドコモショップ 前原店	300.篠原東 (南風台方面)	
167.さわや館 南風店	301★.瀬 (福岡方面)	
168.よしか整骨院	302.新田	
169.ワン・ツウ・スポーツクラブ中央	308.南風台中央 (福岡方面)	
171.株式会社へいせい	309.南風台中央 (唐津方面)	
172.マルシヨク 南風店	310.南風台東 (福岡方面)	
170.糸島ケアプラン センター	311.南風台東 (唐津方面)	
173★.伊都整骨院	312.南風台入口 (福岡方面)	
174.スーパーキッド・前原店	313.南風台入口 (唐津方面)	
175★.ふくや 糸島前原店	314.波多江駅西 (井原方面)	
176★.マルコーパリュウ	315.美咲が丘駅	
193★.糸島市図書館 (休館日:毎月第1日/毎月第4水曜日)	316.美咲が丘中央 (マルシヨク方面)	
203★.前原コミュニティ センター	317.美咲が丘入口 (美咲が丘駅方面)	
346.波多江コミュニティ センター	318.美咲が丘中央 (マルシヨク方面)	
347.前原コミュニティ センター	319.美咲が丘中央 (美咲が丘駅方面)	
348.南風コミュニティ センター	320.総合庁舎前	
355.篠原の里		
367.東風コミュニティ センター		
368.木村整形外科		
373.ハルカ電気		
381.渡辺整形外科		
382.ドラッグストアモリ 狹浦店		
392.ホームプラザナフコ 前原店		
395.みんなのクリニック		

停留所MAP

● 国道202号線  
● 福岡前原道路 西九州自動車道

・西九州自動車の南側は裏面をご確認ください。

・乗降共に国道202号線沿いにある停留所間の移動はご利用できません。既存の糸島市コミュニティバスをご利用ください。  
【例】★印が付いた停留所間のご移動不可  
★前原(昭和バス前案内所) ↔ ★高田(福岡市方面)  
★糸島市役所 ↔ ★糸島高校前駅(南口)

[チョイスコセンター]  
電話受付 2週間前～30分前まで インターネット受付 2週間前～30分前まで  
運行時間 平日 8:30～17:00  
受付 ☎ 050-2018-2411 (電話受付時間8:30～17:00)

2023年10月1日現在

チョイスコは株式会社アイシンの登録商標です

# ご利用案内

「停留所MAP」は昭和バスHPからご確認ください。(紙面の都合で一部改変してます)

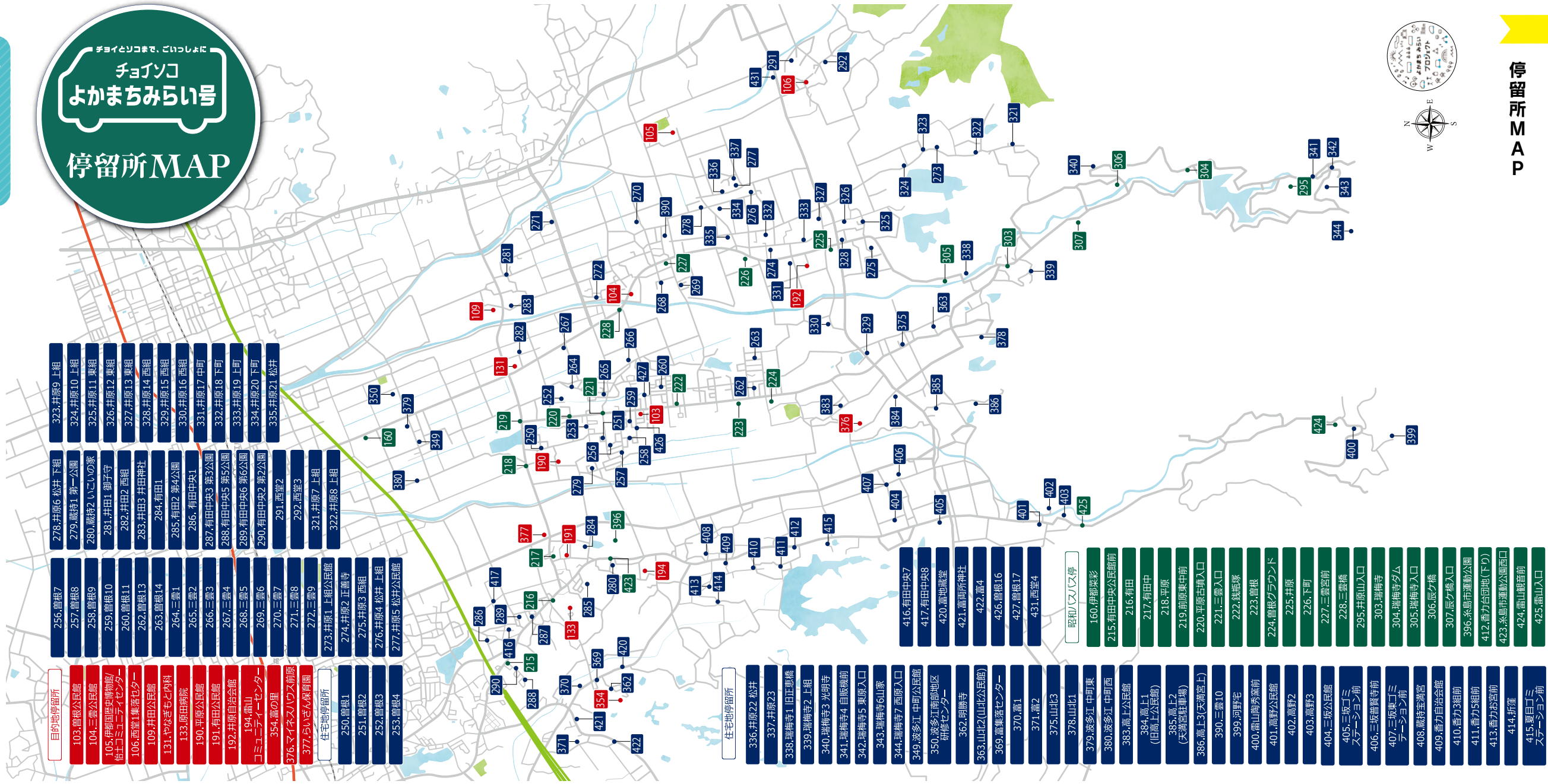
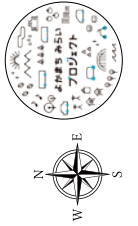
Web会員登録・  
予約受付Webサイトはこちら

<https://itoshima.aisin-choisoko.com>



昭和バスHPからも  
ダウンロード可

<http://showa-bus.jp/yokabus/>



- 目的地停留所
- 103. 曾根公民館
  - 104. 三雲公民館
  - 105. 伊弉諾史博物館/ 佐土コミニティセンター
  - 106. 西堂1集落センター
  - 109. 井田公民館
  - 131. やなぎまち内科
  - 133. 原田病院
  - 190. 平原公民館
  - 191. 有田公民館
  - 192. 井原自治会館
  - 194. 龜山
  - 354. 龜の里
  - 376. マイナス1/2久前原
  - 377. らいぞん保育園
- 住宅地停留所
- 250. 曾根1
  - 251. 曾根2
  - 252. 曾根3
  - 253. 曾根4

- 256. 曾根7
- 257. 曾根8
- 258. 曾根9
- 259. 曾根10
- 260. 曾根11
- 262. 曾根13
- 263. 曾根14
- 264. 三雲1
- 265. 三雲2
- 266. 三雲3
- 267. 三雲4
- 268. 三雲5
- 269. 三雲6
- 270. 三雲7
- 271. 三雲8
- 272. 三雲9
- 273. 井原1 上組公民館
- 274. 井原2 正善寺
- 275. 井原3 西組
- 276. 井原4 松井 上組
- 277. 井原5 松井公民館

- 336. 井原22 松井
- 337. 井原23
- 338. 瑞梅寺1 旧正徳橋
- 339. 瑞梅寺2 上組
- 340. 瑞梅寺3 光明寺
- 341. 瑞梅寺4 白飯機前
- 342. 瑞梅寺5 東原入口
- 343. 瑞梅寺6 山家
- 344. 瑞梅寺7 西原入口
- 349. 波多江 中町公民館
- 350. 波多江南部地区 研修センター
- 362. 明勝寺
- 363. 山北2(山北公民館)
- 369. 富集センター
- 370. 富1
- 371. 富2
- 375. 山北3
- 378. 山北1
- 379. 波多江 中町東
- 380. 波多江 中町西
- 383. 高上公民館
- 384. 高上1 (旧高上公民館)
- 385. 高上2 (大滝宮駐車場)
- 386. 高上3(大滝宮上)
- 390. 三雲10
- 399. 河野宅
- 400. 龜山尚秀堂前
- 401. 高野公民館
- 402. 高野2
- 403. 高野3
- 404. 三坂公民館
- 405. 三坂公民館 ステーション前
- 406. 三坂尚賢寺前
- 407. 三坂東口三 テーション前
- 408. 蔵持釜湯宮
- 409. 香力自治会館
- 410. 香力3組前
- 411. 香力5組前
- 413. 香力6宮前
- 414. 折産
- 415. 夏目口三 大ターシャ前

- 昭和バス停
- 160. 伊弉諾史
  - 215. 有田中央公民館前
  - 216. 有田
  - 217. 有田中
  - 218. 平原
  - 219. 前原東中前
  - 220. 平原古墳入口
  - 221. 三雲入口
  - 222. 銭瓶塚
  - 223. 曾根
  - 224. 曾根クラウンド
  - 225. 井原
  - 226. 下町
  - 227. 三雲宮前
  - 228. 三雲橋
  - 295. 井原山入口
  - 303. 瑞梅寺
  - 304. 瑞梅寺ダム
  - 305. 瑞梅寺入口
  - 306. 底ヶ橋
  - 307. 底ヶ橋入口
  - 396. 糸島市運動公園
  - 412. 香力古河地(下り)
  - 423. 糸島市運動公園西口
  - 424. 龜山観音前
  - 425. 龜山入口

・西九州自動車の南側は裏面をご確認ください。

[チョイソコセンター]

電話受付 2週間前～30分前まで インターネット受付 2週間前～30分前まで

運行時間 平日 8:30～17:00

受付 ☎ 050-2018-2411 (電話受付時間8:30～17:00)



# ご利用案内

## ● 自主運行バス

駅やバス停から離れている公共交通が不便な地域を縮減するために、地域(校区)が主体となって、ボランティアの運転手によりバスを運行しています。

買い物利用等に便利です。利用されたことが無い方は、ぜひ一度ご利用ください。

### 運賃

すべて **無料**

### 注意事項

- バスの定員は8名(ながいと4名)です。
- 原則、予約制です。前日までに予約をお願いします。  
なお、火曜日運行のバス利用の場合は、前々日の日曜日までに。
- 月曜日はコミュニティセンター休館日の為、予約受付できません。
- 運休は年末年始12月29日～1月3日です。(お盆運行あり)
- 台風や積雪等悪天候の場合は、運休になることもあります。
- 発熱等の症状がある場合は、乗車自粛をお願いします。

### 利用方法

- 1 各校区の予約先へ電話します。
- 2 乗車日・乗車バス停(乗車場所)、氏名等をお伝えください。
- 3 予約当日は、予約した時間までにバス停(乗車場所)でお待ちください。

## ● 市営渡船ひめしま

### 運賃

大人(中学生以上): **470円**  
子供(小学生): **240円**

※1歳以上小学生未満で、大人の同伴がない場合・団体の場合  
※1歳以上小学生未満で、大人1名の同伴につき2人目以上  
※障がい者割引あり(別途お問い合わせください。)

所要時間 **16分**

市営渡船「ひめしま」をご利用の方は、『岐志観光休憩所』をご利用ください。  
(糸島市志摩岐志 1842-2 / 電話なし)



## ● 福吉校区自主運行バス【ふくよし号】

【運行日など】

火曜日: 鹿家・吉井下ルート(⇄マルキョウ深江店・ナフコニ丈店)

水曜日: 吉井上・吉井下ルート(⇄マルキョウ深江店・ナフコニ丈店)

木曜日: 吉井下・福井・大入・佐波ルート(⇄マルキョウ深江店・ナフコニ丈店)

【問い合わせ先・予約先】福吉校区自主運行バス協議会(福吉コミュニティセンター内)

☎092-326-5501



## ● 一貴山校区自主運行バス【いきさん号】

【運行日など】

火曜日: 一貴山・長石ルート(⇄サニー加布里店)

木曜日: 波呂・浜窪ルート(⇄サニー加布里店)

金曜日: 交流プラザニ丈館ルート(⇄マルキョウ深江店・ナフコニ丈店)

【問い合わせ先・予約先】一貴山校区自主運行バス協議会(一貴山コミュニティセンター内)

☎092-325-0151



## ● 引津校区自主運行バス【ひきつ号】

【運行日など】

火曜日: 野辺福の浦・寺山ルート(⇄イオン糸島)

金曜日: 野辺福の浦・東貝塚公民館ルート(⇄東貝塚公民館・イオン糸島)

【問い合わせ先・予約先】引津校区自主運行バス協議会(引津コミュニティセンター内)

予約専用ダイヤル ☎070-2391-9015



## ● ながいと校区自主運行バス【あじさい号】

【運行日など】

火曜日: 前原方面・加布里方面・波多江方面 木曜日: 前原方面・波多江方面

水曜日: 前原方面・加布里方面・ニ丈方面 金曜日: 前原方面・加布里方面・ニ丈方面

【問い合わせ先・予約先】ながいと校区自主運行バス協議会(長糸コミュニティセンター内)

予約専用ダイヤル ☎080-8590-4737



## 運行状況・忘れ物に関する問い合わせ

### ● 九大線以外の路線

#### ◎ 昭和自動車株式会社

☎092-331-8831

昭和バス前原案内所

営業時間: 平日9時～18時、土曜日9時～13時

注: 日曜日・祝日、お盆(8月13日～8月15日)・年末年始(12月30日～1月3日)は休みとなります。

案内窓口が休みの場合はこちらへ↓

☎092-322-2236

タクシー事業部 / 営業時間: 7時～22時

最新運行状況を確認 /

● 九州のりものinfo.com



### ● 『いと・しま号』、九大線

#### ◎ 昭和自動車株式会社 伊都営業所

☎092-407-0812

### ● 市営渡船ひめしま

#### ◎ 糸島市コミュニティ推進課

☎092-332-2062

#### ◎ 渡船ひめしま 営業時間: 6時30分～18時30分

☎090-3326-5382

市政情報提供サービス『情報メールいとしま』を登録すると欠航情報をメールでお知らせします。

