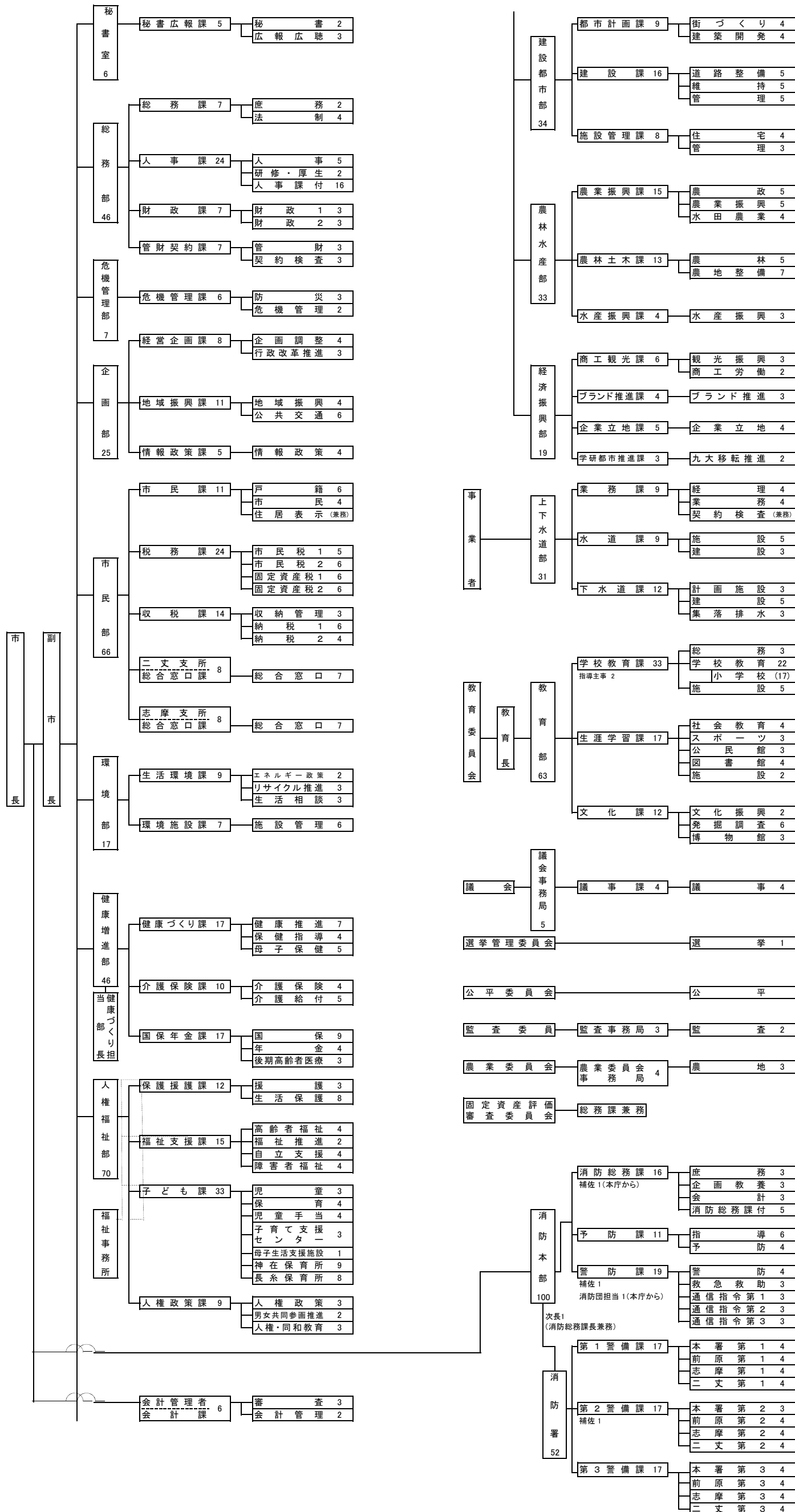


第14章

行財政

(103) 系 島 市 行 政 組 織 図



定数	条例の職員数	617人	
現	職員数	582人	
	市長の事務部局の職員数(2役を含まず)	375人	
	議会の事務部局の職員数	5人	教育委員会の事務部局の職員数
	選挙管理委員会の事務部局の職員数	1人	農業委員会の事務部局の職員数
	監査委員の事務部局の職員数	3人	公営企業の職員数
			消防本部の職員数

(104) 職員数の推移

(単位:人)

区分	総計						
		一般行政職	技能労務職	企業職	消防職	教育職	その他
平成7年度	568	415	68	39		46	
8	594	420	67	40		67	
9	606	431	67	40		68	
10	614	439	66	40		69	
11	621	449	64	39		69	
12	629	427	63	40	-	2	97
13	627	429	60	39	-	2	97
14	627	435	55	38	-	2	97
15	630	442	55	35	-	2	96
16	620	441	50	34	-	2	93
17	603	425	48	34	-	2	94
18	582	416	41	33	-	2	90
19	564	407	39	31	-	2	85
20	546	399	30	34	-	2	81
21	534	395	23	34	-	2	80
22	613	389	23	38	94	2	67
23	589	375	22	32	94	2	64
24	580	369	19	30	98	2	62
25	576	362	18	30	99	2	65

※平成21年度までは消防厚生施設組合職員を除く。

資料:人事課、縣市町村支援課

(105) 普通会計決算の推移

(単位:千円、%)

年度	歳入			歳出			歳入歳出 差引額
	決算額	前年度比		決算額	前年度比		
		増減額	増減率		増減額	増減率	
平成13年度	31,141,474	-	-	30,069,033	-	-	1,072,441
14	33,413,479	2,272,005	7.3	32,641,857	2,572,824	8.6	771,622
15	31,785,822	-1,627,657	△ 4.9	30,732,089	-1,909,768	△ 5.9	1,053,733
16	34,810,715	3,024,893	9.5	33,975,070	3,242,981	10.6	835,645
17	31,443,927	-3,366,788	△ 9.7	30,523,486	-3,451,584	△ 10.2	920,441
18	28,447,037	-2,996,890	△ 9.5	27,606,903	-2,916,583	△ 9.6	840,134
19	28,478,321	31,284	0.1	27,627,895	20,992	0.1	850,426
20	29,167,745	689,424	2.4	27,860,681	232,786	0.8	1,307,064
21	36,094,559	6,926,814	23.7	34,786,431	6,925,750	24.9	1,308,128
22	33,470,279	-2,624,280	△ 7.3	32,423,600	-2,362,831	△ 6.8	1,046,679
23	32,759,177	-711,102	△ 2.1	31,684,995	-738,605	△ 2.3	1,074,182
24	33,083,862	324,685	1.0	31,905,294	220,299	0.7	1,178,568

資料:地方財政状況調査

(106) 普通会計歳入決算状況

(単位:千円、%)

区分	平成13年度		平成14年度		平成15年度		平成16年度		平成17年度	
	金額	構成比	金額	構成比	金額	構成比	金額	構成比	金額	構成比
市税	8,132,102	26.1	8,114,554	24.3	7,828,175	24.6	7,798,086	22.4	7,997,195	25.4
地方譲与税	377,467	1.2	387,351	1.2	414,043	1.3	601,256	1.7	770,923	2.5
利子割交付金	452,519	1.5	115,974	0.3	80,781	0.3	77,381	0.2	51,766	0.2
配当割交付金	-	-	-	-	-	-	13,168	0.0	23,540	0.1
株式等譲渡所得割交付金	-	-	-	-	-	-	14,839	0.0	30,187	0.1
地方消費税交付金	644,851	2.1	584,519	1.7	673,801	2.1	742,149	2.1	694,268	2.2
ゴルフ場利用税交付金	185,238	0.6	175,871	0.5	143,181	0.5	117,646	0.3	106,159	0.3
特別地方消費税交付金	-	-	-	-	-	-	-	-	-	-
自動車取得税交付金	248,501	0.8	231,064	0.7	243,739	0.8	254,354	0.7	252,888	0.8
地方特例交付金	290,611	0.9	286,330	0.9	290,640	0.9	279,406	0.8	273,854	0.9
地方交付税	10,290,047	33.0	9,992,364	29.9	9,107,298	28.7	8,617,472	24.8	8,660,839	27.5
交通安全対策特別交付金	19,812	0.1	18,340	0.1	19,347	0.1	19,493	0.1	19,875	0.1
分担金及び負担金	633,639	2.0	600,290	1.8	587,869	1.8	664,085	1.9	662,563	2.1
使用料及び手数料	436,270	1.4	441,001	1.3	453,960	1.4	444,790	1.3	468,625	1.5
国庫支出金	2,480,835	8.0	2,515,163	7.5	2,788,169	8.8	3,188,236	9.2	2,885,992	9.2
県支出金	1,980,142	6.4	1,872,589	5.6	1,996,549	6.3	1,953,127	5.6	1,924,304	6.1
財産収入	44,766	0.1	38,654	0.1	29,594	0.1	38,811	0.1	101,034	0.3
寄附金	22,435	0.1	4,810	0.0	2,001	0.0	4,216	0.0	35,753	0.1
繰入金	446,241	1.4	2,474,336	7.4	1,866,677	5.9	3,473,542	10.0	1,453,595	4.6
繰越金	1,065,708	3.4	1,072,441	3.2	771,622	2.4	1,053,733	3.0	835,645	2.7
諸収入	730,840	2.3	654,924	2.0	674,476	2.1	904,425	2.6	699,522	2.2
市債	2,659,450	8.5	3,832,904	11.5	3,813,900	12.0	4,550,500	13.1	3,495,400	11.1
歳入合計	31,141,474	100.0	33,413,479	100.0	31,785,822	100.0	34,810,715	100.0	31,443,927	100.0

※四捨五入の処理により、合計と一致しない場合がある。

資料: 地方財政状況調査

各年度3月末現在(単位: 千円、%)

区分	平成18年度		平成19年度		平成20年度		平成21年度		平成22年度	
	金額	構成比	金額	構成比	金額	構成比	金額	構成比	金額	構成比
市税	8,120,799	28.5	9,218,012	32.4	9,396,029	32.2	9,177,685	25.4	9,066,064	27.1
地方譲与税	1,095,296	3.9	425,429	1.5	409,535	1.4	392,438	1.1	397,614	1.2
利子割交付金	36,470	0.1	47,865	0.2	47,897	0.2	40,399	0.1	38,814	0.1
配当割交付金	33,794	0.1	38,020	0.1	13,324	0.0	11,696	0.0	15,388	0.0
株式等譲渡所得割交付金	26,222	0.1	24,854	0.1	5,302	0.0	6,584	0.0	5,286	0.0
地方消費税交付金	751,695	2.6	747,896	2.6	705,964	2.4	751,326	2.1	750,037	2.2
ゴルフ場利用税交付金	87,079	0.3	82,999	0.3	79,309	0.3	87,495	0.2	77,157	0.2
特別地方消費税交付金	-	-	-	-	-	-	-	-	-	-
自動車取得税交付金	255,998	0.9	238,114	0.8	200,061	0.7	136,572	0.4	108,220	0.3
地方特例交付金	209,960	0.7	63,382	0.2	127,491	0.4	144,784	0.4	164,603	0.5
地方交付税	8,177,846	28.7	8,267,401	29.0	8,522,998	29.2	8,581,613	23.8	9,493,346	28.4
交通安全対策特別交付金	21,336	0.1	21,879	0.1	19,525	0.1	19,907	0.1	19,479	0.1
分担金及び負担金	649,274	2.3	711,384	2.5	670,991	2.3	630,761	1.7	526,157	1.6
使用料及び手数料	470,318	1.7	427,234	1.5	425,797	1.5	639,340	1.8	653,034	2.0
国庫支出金	2,134,254	7.5	2,384,447	8.4	3,175,385	10.9	4,827,763	13.4	4,957,173	14.8
県支出金	1,752,392	6.2	1,845,448	6.5	2,024,993	6.9	2,681,416	7.4	2,534,105	7.6
財産収入	28,855	0.1	80,737	0.3	45,207	0.2	99,270	0.3	25,667	0.1
寄附金	3,551	0.0	10,963	0.0	19,919	0.1	17,937	0.0	7,010	0.0
繰入金	1,359,209	4.8	685,701	2.4	510,499	1.8	2,803,327	7.8	104,654	0.3
繰越金	920,441	3.2	840,134	3.0	850,426	2.9	1,423,433	3.9	1,308,128	3.9
諸収入	724,848	2.5	738,261	2.6	687,408	2.4	703,176	1.9	621,098	1.9
市債	1,587,400	5.6	1,578,161	5.5	1,229,685	4.2	2,917,637	8.1	2,597,245	7.8
歳入合計	28,447,037	100.0	28,478,321	100.0	29,167,745	100.0	36,094,559	100.0	33,470,279	100.0

※四捨五入の処理により、合計と一致しない場合がある。

資料: 地方財政状況調査

各年度3月末現在(単位:千円、%)

区分	平成23年度		平成24年度	
	金額	構成比	金額	構成比
市税	9,105,958	27.8	8,879,052	26.8
地方譲与税	387,558	1.2	361,463	1.1
利子割交付金	28,675	0.1	24,133	0.1
配当割交付金	17,949	0.1	18,699	0.1
株式等譲渡所得割交付金	4,457	0.0	4,820	0.0
地方消費税交付金	746,627	2.3	747,162	2.3
ゴルフ場利用税交付金	80,219	0.2	83,117	0.3
特別地方消費税交付金	0	0.0	0	0.0
自動車取得税交付金	98,317	0.3	130,691	0.4
地方特例交付金	145,146	0.4	48,628	0.1
地方交付税	9,687,045	29.6	9,902,373	29.9
交通安全対策特別交付金	19,263	0.1	19,397	0.1
分担金及び負担金	534,391	1.6	546,100	1.7
使用料及び手数料	655,272	2.0	665,650	2.0
国庫支出金	4,616,593	14.1	4,447,034	13.4
県支出金	2,561,632	7.8	2,572,257	7.8
財産収入	33,576	0.1	32,398	0.1
寄附金	5,770	0.0	30,245	0.1
繰入金	127,047	0.4	176,101	0.5
繰越金	1,046,679	3.2	1,074,182	3.2
諸収入	646,752	2.0	970,421	2.9
市債	2,210,251	6.7	2,349,959	7.1
歳入合計	32,759,177	100.0	33,083,882	100.0

※四捨五入の処理により、合計と一致しない場合がある。

資料:地方財政状況調査

(107) 普通会計歳出決算状況(目的別)

(単位:千円、%)

区分	平成13年度		平成14年度		平成15年度		平成16年度		平成17年度	
	支出額	構成比	支出額	構成比	支出額	構成比	支出額	構成比	支出額	構成比
議会費	438,669	1.5	445,668	1.4	437,310	1.4	439,053	1.3	423,298	1.4
総務費	3,734,757	12.4	4,382,221	13.4	4,081,909	13.3	5,430,795	16.0	3,238,346	10.6
民生費	7,558,942	25.1	7,482,748	22.9	7,727,400	25.1	8,089,860	23.8	8,585,150	28.1
衛生費	3,317,579	11.0	4,820,644	14.8	4,123,943	13.4	4,386,251	12.9	4,200,294	13.8
労働費	245,681	0.8	128,768	0.4	114,689	0.4	90,403	0.3	86,595	0.3
農林水産業費	2,206,566	7.3	2,162,529	6.6	2,138,246	7.0	2,208,300	6.5	2,024,962	6.6
商工費	347,753	1.2	351,953	1.1	339,461	1.1	301,957	0.9	298,181	1.0
土木費	2,898,768	9.6	2,990,896	9.2	3,636,007	11.8	3,773,259	11.1	2,496,688	8.2
消防費	1,278,198	4.3	1,308,839	4.0	1,295,986	4.2	1,278,209	3.8	1,170,329	3.8
教育費	4,716,375	15.7	4,480,264	13.7	3,370,772	11.0	4,610,444	13.6	4,422,472	14.5
災害復旧費	165,837	0.6	34,767	0.1	88,346	0.3	60,172	0.2	166,592	0.5
公債費	3,134,065	10.4	4,007,047	12.3	3,365,931	11.0	3,283,182	9.7	3,398,501	11.1
諸支出費	25,843	0.1	45,513	0.1	12,089	0.0	23,185	0.1	12,078	0.0
歳出合計	30,069,033	100.0	32,641,857	100.0	30,732,089	100.0	33,975,070	100.0	30,523,486	100.0

各年度3月末現在(単位:千円、%)

区分	平成18年度		平成19年度		平成20年度		平成21年度		平成22年度	
	支出額	構成比	支出額	構成比	支出額	構成比	支出額	構成比	支出額	構成比
議会費	401,595	1.5	374,687	1.4	363,846	1.3	327,598	0.9	277,114	0.9
総務費	3,129,410	11.3	3,144,292	11.4	3,299,385	11.8	6,774,171	19.5	4,076,172	12.6
民生費	8,587,028	31.1	9,036,425	32.7	9,422,888	33.8	10,093,001	29.0	12,289,497	37.9
衛生費	3,934,369	14.3	3,965,134	14.4	3,894,237	14.0	2,875,237	8.3	2,633,885	8.1
労働費	80,719	0.3	78,342	0.3	48,084	0.2	47,790	0.1	90,879	0.3
農林水産業費	1,617,994	5.9	1,473,313	5.3	1,370,949	4.9	2,035,166	5.9	1,182,064	3.6
商工費	279,711	1.0	346,622	1.3	338,883	1.2	504,006	1.4	372,235	1.1
土木費	1,881,698	6.8	1,860,737	6.7	2,038,294	7.3	2,511,358	7.2	2,223,472	6.9
消防費	1,138,562	4.1	1,156,881	4.2	1,146,826	4.1	1,184,028	3.4	1,028,675	3.2
教育費	2,498,063	9.0	2,619,339	9.5	2,263,610	8.1	3,174,959	9.1	3,094,684	9.5
災害復旧費	92,468	0.3	6,216	0.0	-	-	97,169	0.3	97,770	0.3
公債費	3,965,259	14.4	3,549,130	12.8	3,671,604	13.2	5,155,974	14.8	5,057,153	15.6
諸支出費	27	0.0	16,777	0.1	2,075	0.0	5,974	0.0	-	-
歳出合計	27,606,903	100.0	27,627,895	100.0	27,860,681	100.0	34,786,431	100.0	32,423,600	100.0

資料:地方財政状況調査

各年度3月末現在(単位:千円、%)

区分	平成23年度		平成24年度	
	支出額	構成比	支出額	構成比
議会費	350,755	1.1	307,870	0.9
総務費	3,686,854	11.6	2,648,233	7.8
民生費	12,529,733	39.5	13,237,850	39.2
衛生費	2,755,074	8.7	2,742,669	8.1
労働費	189,706	0.6	105,248	0.3
農林水産業費	1,178,602	3.7	1,810,600	5.4
商工費	293,056	0.9	306,991	0.9
土木費	2,061,006	6.5	1,361,913	4.0
消防費	1,192,950	3.8	1,323,404	3.9
教育費	2,489,391	7.9	2,818,267	8.3
災害復旧費	15,621	0.0	67,960	0.2
公債費	4,942,247	15.6	5,137,676	15.2
諸支出費	0	0.0	1,892,166	5.6
歳出合計	31,684,995	100.0	33,760,847	100.0

資料:地方財政状況調査

(108) 普通会計歳出決算状況(性質別)

(単位:千円、%)

区分	平成13年度		平成14年度		平成15年度		平成16年度		平成17年度	
	金額	構成比	金額	構成比	金額	構成比	金額	構成比	金額	構成比
人件費	5,838,121	19.4	5,776,542	17.7	5,694,932	18.5	5,609,490	16.5	5,539,355	18.1
うち職員給	3,713,126	12.3	3,615,102	11.1	3,539,503	11.5	3,450,608	10.2	3,394,371	11.1
扶助費	3,555,272	11.8	3,624,154	11.1	3,911,385	12.7	4,244,729	12.5	4,402,564	14.4
公債費	3,134,065	10.4	4,007,047	12.3	3,365,931	11.0	3,283,182	9.7	3,398,501	11.1
1) 元利償還金	3,133,703	10.4	4,006,475	12.3	3,365,344	11.0	3,282,597	9.7	3,398,282	11.1
2) 一時借入金利子	362	0.0	572	0.0	587	0.0	585	0.0	219	0.0
物件費	3,444,873	11.5	3,508,490	10.7	3,267,385	10.6	3,176,404	9.3	2,926,047	9.6
維持補修費	195,617	0.7	182,422	0.6	167,229	0.5	166,890	0.5	149,617	0.5
補助費等	5,200,782	17.3	5,908,364	18.1	5,943,082	19.3	5,966,435	17.6	5,779,132	18.9
うち一部事務組合負担金	2,846,807	9.5	3,670,491	11.2	3,745,192	12.2	3,836,255	11.3	3,779,741	12.4
繰出金	2,111,553	7.0	2,135,750	6.5	2,191,610	7.1	2,267,554	6.7	2,423,454	7.9
積立金	825,979	2.7	1,279,884	3.9	1,065,447	3.5	2,523,869	7.4	417,977	1.4
投資・出資金・貸付金	377,620	1.3	414,939	1.3	484,463	1.6	656,360	1.9	432,871	1.4
前年度繰上充用金	-	-	-	-	-	-	-	-	-	-
投資的経費	5,385,151	17.9	5,804,265	17.8	4,640,625	15.1	6,080,157	17.9	5,053,968	16.6
うち人件費	80,807	0.3	108,772	0.3	85,829	0.3	110,457	0.3	85,451	0.3
1) 普通建設事業費	5,219,314	17.4	5,769,498	17.7	4,552,279	14.8	6,019,985	17.7	4,887,376	16.0
うち補助	1,766,921	5.9	1,818,480	5.6	1,300,643	4.2	1,579,679	4.6	1,541,941	5.1
うち単独	3,116,533	10.4	3,702,474	11.3	2,967,446	9.7	4,138,723	12.2	3,047,413	10.0
2) 災害復旧事業費	165,837	0.6	34,767	0.1	345,834	1.1	60,172	0.2	166,592	0.5
3) 失業対策事業費	-	-	-	-	-	-	-	-	-	-
歳出合計	30,069,033	100.0	32,641,857	100.0	30,732,089	100.0	33,975,070	100.0	30,523,486	100.0

各年度3月末現在(単位:千円、%)

区分	平成18年度		平成19年度		平成20年度		平成21年度		平成22年度	
	金額	構成比	金額	構成比	金額	構成比	金額	構成比	金額	構成比
人件費	5,248,959	19.0	5,139,042	18.6	4,922,903	17.7	5,711,391	16.4	5,373,931	16.6
うち職員給	3,187,769	11.5	3,109,506	11.3	2,949,535	10.6	3,601,344	10.4	3,361,248	10.4
扶助費	4,610,891	16.7	5,019,670	18.2	5,356,081	19.2	5,777,331	16.6	7,922,742	24.4
公債費	3,965,259	14.4	3,549,130	12.8	3,671,604	13.2	5,155,974	14.8	5,057,153	15.6
1) 元利償還金	3,964,940	14.4	3,548,310	12.8	3,671,369	13.2	5,155,919	14.8	5,057,071	15.6
2) 一時借入金利子	319	0.0	820	0.0	235	0.0	55	0.0	82	0.0
物件費	2,714,538	9.8	2,821,378	10.2	2,753,548	9.9	4,358,718	12.5	4,153,265	12.8
維持補修費	134,789	0.5	135,234	0.5	132,999	0.5	227,033	0.7	179,229	0.6
補助費等	5,729,389	20.8	5,796,151	21.0	6,055,261	21.7	3,913,229	11.2	2,295,948	7.1
うち一部事務組合負担金	3,683,570	13.3	3,739,144	13.5	3,658,275	13.1	46,784	0.1	6,447	0.0
繰出金	2,491,131	9.0	2,638,913	9.6	2,647,897	9.5	2,999,354	8.6	3,203,151	9.9
積立金	545,169	2.0	474,995	1.7	533,814	1.9	1,649,631	4.7	1,264,105	3.9
投資・出資金・貸付金	327,278	1.2	313,831	1.1	329,915	1.2	394,353	1.1	315,071	1.0
前年度繰上充用金	-	-	-	-	-	-	-	-	-	-
投資的経費	1,839,500	6.7	1,739,551	6.3	1,456,659	5.2	4,599,417	13.2	2,659,005	8.2
うち人件費	27,864	0.1	30,059	0.1	26,543	0.1	51,986	0.1	45,200	0.1
1) 普通建設事業費	1,747,032	6.3	1,733,335	6.3	1,456,659	5.2	4,502,248	12.9	2,561,005	7.9
うち補助	423,890	1.5	453,718	1.6	341,817	1.2	730,687	2.1	769,083	2.4
うち単独	1,072,769	3.9	1,010,186	3.7	875,851	3.1	3,489,753	10.0	1,570,245	4.8
2) 災害復旧事業費	92,468	0.3	6,216	0.0	-	0.0	97,169	0.3	97,770	0.3
3) 失業対策事業費	-	-	-	-	-	-	-	-	-	-
歳出合計	27,606,903	100.0	27,627,895	100.0	27,860,681	100.0	34,786,431	100.0	32,423,600	100.0

区分	平成23年度		平成24年度	
	金額	構成比	金額	構成比
人件費	5,285,421	16.7	5,112,189	16.0
うち職員給	3,211,552	10.1	3,136,154	9.8
扶助費	8,247,312	26.0	8,334,102	26.1
公債費	4,942,247	15.6	5,158,189	16.2
1) 元利償還金	4,942,151	13.9	5,158,175	16.2
2) 一時借入金利子	96	0.0	14	0.0
物件費	4,452,203	14.1	4,325,999	13.6
維持補修費	167,853	0.5	135,864	0.4
補助費等	2,397,531	7.6	2,353,709	7.4
うち一部事務組合負担金	29,452	0.1	6,799	0.0
繰出金	3,188,692	10.1	3,247,131	10.2
積立金	804,291	2.5	715,960	2.2
投資・出資金・貸付金	196,211	0.6	132,264	0.4
前年度繰上充用金	-	-	-	-
投資的経費	2,003,234	6.3	2,389,887	7.5
うち人件費	47,300	0.1	58,500	0.2
1) 普通建設事業費	1,987,613	6.3	2,339,965	7.3
うち補助	372,335	1.2	532,044	1.7
うち単独	1,399,250	4.4	1,670,037	5.2
2) 災害復旧事業費	15,621	0.0	49,922	0.2
3) 失業対策事業費	-	-	-	-
歳出合計	31,684,995	100.0	31,905,294	100.0

資料：地方財政状況調査

(109) 特別会計決算状況

(単位:千円)

区分		平成18年度	平成19年度	平成20年度	平成21年度	平成22年度	平成23年度	平成24年度
住宅新築資金等 貸付事業	歳入総計	134,662	66,920	62,203	95,368	44,618	38,006	38,006
	歳出総計	123,333	60,432	47,686	81,941	33,263	34,845	16,029
	差引	11,329	6,488	14,517	13,427	11,355	3,161	21,977
救急医療事業	歳入総計	-	-	-	164,417	419,358	414,836	415,902
	歳出総計	-	-	-	105,964	351,790	350,812	355,005
	差引	-	-	-	58,453	67,568	64,024	60,897
国民健康 保険事業	歳入総計	10,923,289	12,198,176	11,215,821	11,772,590	12,049,566	12,834,191	13,221,729
	歳出総計	10,564,190	11,810,385	11,146,651	12,165,040	11,687,488	12,181,324	12,960,715
	差引	359,099	387,791	69,170	-392,450	362,078	652,867	261,014
老人保健医療	歳入総計	9,664,028	9,867,896	1,094,292	189,172	24,422	16,336	-
	歳出総計	9,641,723	9,772,763	959,657	138,982	8,300	3,207	198
	差引	22,305	95,133	134,635	50,190	16,122	13,129	△198
介護保険事業	歳入総計	3,045,072	3,141,227	3,304,529	4,216,470	6,055,825	6,115,166	6,467,164
	歳出総計	2,945,270	3,073,157	3,232,158	3,899,268	6,004,459	6,113,316	6,385,025
	差引	99,802	68,070	72,371	317,202	51,366	1,850	82,139
後期高齢者医療	歳入総計	-	-	798,415	939,290	917,342	944,531	1,043,387
	歳出総計	-	-	776,737	817,637	893,551	923,739	1,015,685
	差引	-	-	21,678	121,653	23,791	20,792	27,702
農業集落 排水事業等	歳入総計	215,028	322,384	-	-	-	-	-
	歳出総計	213,448	210,486	-	-	-	-	-
	差引	1,580	111,898	-	-	-	-	-
漁業集落 排水事業等	歳入総計	9,946	9,477	12,539	9,081	-	-	-
	歳出総計	9,946	9,477	12,539	8,856	-	-	-
	差引	0	0	0	225	-	-	-
公共下水道事業	歳入総計	83,812	75,959	90,362	163,473	-	-	-
	歳出総計	83,812	75,959	86,862	135,067	-	-	-
	差引	0	0	3,500	28,406	-	-	-
渡船事業	歳入総計	63,633	78,114	73,877	81,859	75,784	76,388	73,681
	歳出総計	63,633	78,114	64,163	71,043	57,346	53,905	73,365
	差引	0	0	9,714	10,816	18,438	22,483	316
二丈福吉 財産区	歳入総計	521	676	453	5,850	789	788	945
	歳出総計	415	585	388	5,751	636	262	538
	差引	106	91	65	99	153	526	407
二丈一貴山 財産区	歳入総計	307	438	326	3,564	233	222	211
	歳出総計	302	427	318	3,535	233	222	211
	差引	5	11	8	29	0	0	0

資料:決算書

(110) 公営企業会計決算状況

(単位:千円)

区分		平成18年度	平成19年度	平成20年度	平成21年度	平成22年度	平成23年度	平成24年度
水道事業	収益の収入	1,380,849	1,418,926	1,403,153	1,460,806	1,397,196	1,371,760	1,493,820
	収益の支出	1,419,510	1,427,029	1,384,429	1,423,776	1,405,577	1,338,698	1,376,486
	差引	△ 38,661	△ 8,103	18,724	37,030	△ 8,381	33,062	117,334
	資本の収入	227,274	180,101	165,446	404,675	307,288	229,533	213,980
	資本の支出	405,485	732,814	478,295	770,815	592,467	700,342	811,977
	差引	△ 178,211	△ 552,713	△ 312,849	△ 366,140	△ 285,179	△ 470,809	△ 597,997
下水道事業	収益の収入	1,232,134	1,285,052	1,457,791	1,523,455	1,643,598	1,640,694	1,681,695
	収益の支出	1,304,850	1,308,028	1,375,369	1,450,756	1,449,166	1,494,417	1,474,066
	差引	△ 72,716	△ 22,976	82,422	72,699	194,432	146,277	207,629
	資本の収入	1,741,393	1,660,665	2,989,572	2,652,207	1,681,349	1,785,880	1,905,185
	資本の支出	2,124,413	2,055,457	3,421,932	3,115,808	2,222,020	2,308,916	2,465,242
	差引	△ 383,020	△ 394,792	△ 432,360	△ 463,601	△ 540,671	△ 523,036	△ 560,057

資料:企業会計決算書

(111) 市税収入額

(単位:千円、%)

区分	平成18年度		平成19年度		平成20年度		平成21年度		平成22年度	
	収入額	構成比	収入額	構成比	収入額	構成比	収入額	構成比	収入額	構成比
総計	8,120,799	100.0%	9,218,012	100.0%	9,396,029	100.0%	9,177,685	100.0%	9,066,064	100.0%
市町村民税	3,461,249	42.6%	4,427,934	48.0%	4,536,009	48.3%	4,395,080	47.9%	4,234,590	46.7%
個人	3,113,916	38.3%	3,974,052	43.1%	4,107,370	43.7%	4,027,033	43.9%	3,818,764	42.1%
現年課税分	3,081,444	37.9%	3,936,803	42.7%	4,050,177	43.1%	3,968,998	43.2%	3,755,162	41.4%
滞納繰越分	32,472	0.4%	37,249	0.4%	57,193	0.6%	58,035	0.6%	63,602	0.7%
法人	347,333	4.3%	453,881	4.9%	428,638	4.6%	368,048	4.0%	415,826	4.6%
現年課税分	346,367	4.3%	452,368	4.9%	426,907	4.5%	367,089	4.0%	414,829	4.6%
滞納繰越分	966	0.0%	1,513	0.0%	1,731	0.0%	959	0.0%	997	0.0%
固定資産税	3,997,128	49.2%	4,130,901	44.8%	4,209,560	44.8%	4,143,295	45.1%	4,179,605	46.1%
純固定資産税	3,966,556	48.8%	4,101,095	44.5%	4,185,559	44.5%	4,119,465	44.9%	4,157,325	45.9%
現年課税分	3,888,011	47.9%	4,026,019	43.7%	4,117,910	43.8%	4,046,284	44.1%	4,076,740	45.0%
滞納繰越分	78,545	1.0%	75,076	0.8%	67,649	0.7%	73,181	0.8%	80,585	0.9%
交付金納付金	30,572	0.4%	29,806	0.3%	24,000	0.3%	23,830	0.3%	22,280	0.2%
軽自動車税	152,272	1.9%	160,059	1.7%	168,377	1.8%	173,653	1.9%	181,141	2.0%
現年課税分	149,076	1.8%	156,209	1.7%	163,919	1.7%	170,057	1.9%	177,186	2.0%
滞納繰越分	3,196	0.0%	3,849	0.0%	4,458	0.0%	3,597	0.0%	3,955	0.0%
市町村たばこ税	501,385	6.2%	489,777	5.3%	472,839	5.0%	458,457	5.0%	463,078	5.1%
特別土地保有税	-	-	-	-	158	0.0%	246	0.0%	50	0.0%
入湯税	8,765	0.1%	9,341	0.1%	9,086	0.1%	6,954	0.1%	7,600	0.1%

※四捨五入の処理により、合計と一致しない場合がある。

資料:決算書

各年度3月末現在(単位:千円、%)

区分	平成23年度		平成24年度	
	収入額	構成比	収入額	構成比
総計	9,105,958	100.0%	8,879,052	100.0%
市町村民税	4,178,576	45.9%	4,252,361	47.9%
個人	3,778,406	41.5%	3,865,385	43.5%
現年課税分	3,728,572	40.9%	3,822,082	43.0%
滞納繰越分	49,833	0.5%	43,302	0.5%
法人	400,169	4.4%	386,976	4.4%
現年課税分	398,806	4.4%	385,869	4.3%
滞納繰越分	1,363	0.0%	1,107	0.0%
固定資産税	4,211,946	46.3%	3,912,535	44.1%
純固定資産税	4,189,697	46.0%	3,890,434	43.8%
現年課税分	4,140,840	45.5%	3,833,487	43.2%
滞納繰越分	71,106	0.8%	56,947	0.6%
交付金納付金	22,249	0.2%	22,100	0.2%
軽自動車税	184,044	2.0%	187,972	2.1%
現年課税分	181,340	2.0%	185,395	2.1%
滞納繰越分	2,704	0.0%	2,577	0.0%
市町村たばこ税	523,718	5.8%	518,564	5.8%
特別土地保有税	-	-	-	-
入湯税	7,674	0.1%	7,618	0.1%

※四捨五入の処理により、合計と一致しない場合がある。

資料:決算書

(112) 市税の徴収実績

(単位:千円、%)

区分	調定済額				収入済額				徴収率(%)			
	現年課税分	滞納繰越分	総計	超過調定額	現年課税分	滞納繰越分	総計	過収入済額	現年課税分	滞納繰越分	総計	
平成18年度	総計(国保税除く)	8,178,978	892,934	9,071,912	-	8,005,620	115,179	8,120,799	-	97.9%	12.9%	89.5%
	市町村民税	3,483,158	232,689	3,715,847	-	3,427,811	33,438	3,461,249	-	98.4%	14.4%	93.1%
	固定資産税	4,030,798	632,249	4,663,047	-	3,918,583	78,545	3,997,128	-	97.2%	12.4%	85.7%
	軽自動車税	154,872	16,156	171,028	-	149,076	3,196	152,272	-	96.3%	19.8%	89.0%
	市町村たばこ税	501,385	-	501,385	-	501,385	-	501,385	-	100.0%	-	100.0%
	特別土地保有税	-	11,840	11,840	-	-	-	-	-	-	-	-
	入湯税	8,765	-	8,765	-	8,765	-	8,765	-	100.0%	-	100.0%
国民健康保険税	2,938,757	806,990	3,745,747	-	2,759,665	86,730	2,846,395	-	93.9%	10.7%	76.0%	
平成19年度	総計(国保税除く)	9,306,405	913,359	10,219,764	16,161	9,100,324	117,688	9,218,012	16,193	97.8%	12.9%	90.2%
	市町村民税	4,487,773	240,470	4,728,243	16,161	4,389,172	38,762	4,427,934	16,193	97.8%	16.1%	93.6%
	固定資産税	4,157,770	643,586	4,801,356	-	4,055,825	75,076	4,130,901	-	97.5%	11.7%	86.0%
	軽自動車税	161,744	17,735	179,479	-	156,209	3,850	160,059	-	96.6%	21.7%	89.2%
	市町村たばこ税	489,777	-	489,777	-	489,777	-	489,777	-	100.0%	-	100.0%
	特別土地保有税	-	11,568	11,568	-	-	-	-	-	-	-	-
	入湯税	9,341	-	9,341	-	9,341	-	9,341	-	100.0%	-	100.0%
国民健康保険税	3,033,925	838,907	3,872,832	-	2,852,381	91,716	2,944,097	-	94.0%	10.9%	76.0%	
平成20年度	総計(国保税除く)	9,433,865	808,101	10,241,966	21,325	9,264,841	131,188	9,396,029	21,560	98.2%	16.2%	91.7%
	市町村民税	4,557,316	274,017	4,831,333	21,325	4,477,086	58,923	4,536,009	21,560	98.2%	21.5%	93.9%
	固定資産税	4,226,313	507,575	4,733,888	-	4,141,911	67,649	4,209,560	-	98.0%	13.3%	88.9%
	軽自動車税	168,311	18,087	186,398	-	163,919	4,458	168,377	-	97.4%	24.6%	90.3%
	市町村たばこ税	472,839	-	472,839	-	472,839	-	472,839	-	100.0%	-	100.0%
	特別土地保有税	-	8,422	8,422	-	-	158	158	-	-	1.9%	1.9%
	入湯税	9,086	-	9,086	-	9,086	-	9,086	-	100.0%	-	100.0%
国民健康保険税	2,564,331	858,803	3,423,134	-	2,414,698	104,853	2,519,551	-	94.2%	12.2%	73.6%	

(単位:千円、%)

区分		調定済額				収入済額				徴収率(%)		
		現年課税分	滞納繰越分	総計	超過調定額	現年課税分	滞納繰越分	総計	過収入済額	現年課税分	滞納繰越分	総計
平成21年度	総計(国保税除く)	9,188,175	757,328	9,945,503	26,032	9,041,668	136,017	9,177,685	25,876	98.4%	18.0%	92.3%
	市町村民税	4,403,139	275,486	4,678,625	26,032	4,336,086	58,994	4,395,080	25,876	98.5%	21.4%	93.9%
	固定資産税	4,145,188	464,228	4,609,416	-	4,070,115	73,180	4,143,295	-	98.2%	15.8%	89.9%
	軽自動車税	174,437	16,054	190,491	-	170,056	3,597	173,653	-	97.5%	22.4%	91.2%
	市町村たばこ税	458,457	-	458,457	-	458,457	-	458,457	-	100.0%	-	100.0%
	特別土地保有税	-	1,560	1,560	-	-	246	246	-	-	15.8%	15.8%
	入湯税	6,954	-	6,954	-	6,954	-	6,954	-	100.0%	-	100.0%
	国民健康保険税	2,516,646	805,360	3,322,006	-	2,378,038	105,197	2,483,235	-	94.5%	13.1%	74.8%
平成22年度	総計(国保税除く)	9,033,592	715,131	9,748,723	38,386	8,916,874	149,190	9,066,064	37,810	98.7%	20.9%	93.0%
	市町村民税	4,219,415	269,377	4,488,792	38,386	4,169,990	64,600	4,234,590	37,810	98.8%	24.0%	94.3%
	固定資産税	4,163,151	429,221	4,592,372	-	4,099,020	80,585	4,179,605	-	98.5%	18.8%	91.0%
	軽自動車税	180,348	15,219	195,567	-	177,186	3,955	181,141	-	98.2%	26.0%	92.6%
	市町村たばこ税	463,078	-	463,078	-	463,078	-	463,078	-	100.0%	-	100.0%
	特別土地保有税	-	1,314	1,314	-	-	50	50	-	-	3.8%	3.8%
	入湯税	7,600	-	7,600	-	7,600	-	7,600	-	100.0%	-	100.0%
	国民健康保険税	2,412,793	763,433	3,176,226	-	2,310,070	127,028	2,437,098	-	95.7%	16.6%	76.7%
平成23年度	総計(国保税除く)	9,064,202	626,045	9,690,247	40,861	8,980,951	125,007	9,105,958	40,738	99.1%	20.0%	94.0%
	市町村民税	4,163,353	248,375	4,411,728	40,861	4,127,379	51,197	4,178,576	40,738	99.1%	20.6%	94.7%
	固定資産税	4,184,781	363,090	4,547,871	-	4,140,840	71,106	4,211,946	-	98.9%	19.6%	92.6%
	軽自動車税	184,098	13,316	197,414	-	181,340	2,704	184,044	-	98.5%	20.3%	93.2%
	市町村たばこ税	533,718	-	523,718	-	523,718	-	523,718	-	100.0%	-	100.0%
	特別土地保有税	-	1,264	1,264	-	-	-	-	-	-	-	-
	入湯税	8,252	-	8,252	-	7,674	-	7,674	-	93.0%	-	93.0%
	国民健康保険税	2,423,713	698,217	3,121,930	-	2,331,460	129,219	2,460,679	-	96.2%	18.5%	78.8%

(単位:千円、%)

区分		調定済額				収入済額				徴収率(%)		
		現年課税分	滞納繰越分	総計	超過調定額	現年課税分	滞納繰越分	総計	過収入済額	現年課税分	滞納繰越分	総計
平成24年度	総計(国保税除く)	8,847,670	539,396	9,387,066	38,783	8,775,118	103,934	8,879,052	38,667	99.2%	19.3%	94.6%
	市町村民税	4,243,642	215,397	4,459,039	38,783	4,207,951	44,410	4,252,361	38,667	99.2%	20.6%	95.4%
	固定資産税	3,868,152	309,789	4,177,941	-	3,833,488	56,947	3,890,435	-	99.1%	18.4%	93.2%
	軽自動車税	187,591	12,368	199,959	-	185,395	2,577	187,972	-	98.8%	20.8%	94.0%
	市町村たばこ税	518,564	-	518,564	-	518,564	-	518,564	-	100.0%	-	100.0%
	特別土地保有税	-	1,264	1,264	-	-	-	0	-	-	-	-
	入湯税	7,618	578	8,196	-	7,618	-	7,618	-	100.0%	-	92.9%
	国民健康保険税	2,423,583	616,720	3,040,303	-	2,334,344	121,713	2,456,057	-	96.3%	19.7%	80.8%

資料:市町村税徴収状況調