

志をたて自ら考え行動し他者と共にとくましく生きる自己肯定感の高い南風の子の育成

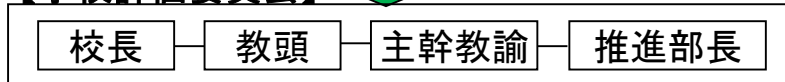
《重点目標》

自分や相手の思いや動きを見つめて、自分や自分たちで主体的に志に向かう子ども

【評価の基本方針】

- ◎ 数値目標を設定し、組織的・継続的な取組の改善を図る。
- ◎ 保護者・地域への説明責任を果たし、家庭・地域と協働する学校をつくる。

【学校評価委員会】



自己評価

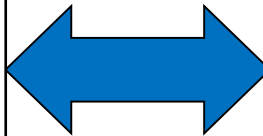
教職員による自己評価

- 確かな学力の育成
- 豊かな心の涵養
- 健やかな体の育成
- 組織運営の充実
- CSみなかぜレインボープラン

関係者評価

学校運営協議会委員

- コミュニティ・センター長
- 校区運営委員会委員長(区長代表)
- 保護者代表
- 社会教育委員
- 学識経験者 ほか



評価のための資料データ収集

- 南風の子アンケート 9月、1月
- 児童による授業評価 隔月
- 民生児童委員訪問 9月
- 保護者アンケート 1月中旬
- 学力調査結果 8月、9月、1月

評価結果の公表

- 学校通信(適宜)
- OPTA総会及び学校教育説明会の場(4月、5月)
- 学校運営協議会(年5回)
- 教育デー(地域参観),
- 民生児童委員訪問等の場(9月)
- 土曜授業の場

【学校評価の方法】

- アンケート ○ 意見聴取 ○ 観察評価 ○ 協議

【学校評価の実施手順】

月	評価の流れ	教職員評価	児童評価	学校関係者評価
4	P 計画	評価計画		
5	D 教育活動		授業評価1	
6				6/10 関係者評価説明
7			授業評価2	7/21 実態把握
8				
9	C 評価	評価実施①	南風の子A	9/29 授業参観 中間評価
10	A 改善 D教育活動	改善策検討 改善策実施	授業評価3	
11				
12			授業評価4	12/9 取組説明 中間評価
1			南風の子A	※保護者アンケート
2	C 評価	評価実施②		
3	A 改善	改善策検討		3/8 最終評価実施