



# 長系っ子

糸島市立長系小学校（97名）  
1月号① 文責 校長 重富 泰敏  
令和2年1月9日

## 新年あけましておめでとうございます

3学期の始業式を迎えることができました。  
冬休み中、保護者や地域の方々の御協力のおかげで子どもたちも安全に過ごすことができました。誠にありがとうございました。  
本年も、学校・保護者・地域一体となって、学校づくりと地域づくりを進めていきたいと考えます。  
どうぞよろしくお祈りいたします。



## 3学期は「まとめの学期」「しあげの学期」です！

始業式で子どもたちに話しましたが、3学期はいよいよ今年度最後の学期です。一年間で一番短い学期です。  
学力向上と定着・他者と認め合う協働的な人間関係作り・最後まで粘り強くあきらめずにやりきる力と、長系っ子6つの力の育成に、職員一同精一杯頑張っていきます。  
保護者・地域の御理解・御協力をいただきながら、現在の学年での力をしっかりと保障し、次の学年へとステップアップさせていきます。学校としても、本年度の成果と課題をふまえながら来年度への大切な継承・発展への学期としていきます。



6年生は、いよいよ卒業の学期です。小学校生活最後の学期を、しめくりにふさわしく、長系小リーダーとしての素晴らしい姿を残して旅立って行ってほしいと考えています。また、次の中学校では学力をしっかりと獲得・定着させていくことが、進路実現にむけて大変重要になっていきます。小学校での学習をきっちり獲得してステップアップしていくためには家庭との連携が必要不可欠です。御家庭での声かけ・御協力よろしくお祈りいたします。

5年生は、卒業生を送り出す学年、次に長系小のリーダーになる学年、「長系小6年生の0（ゼロ）学期」です。卒業に向けての様々な行事や取組、活動を通して、長系小のリーダーとしての自覚と責任をもつことができるよう指導していきます。御家庭においても、全ての学年のお子様の頑張っている姿や苦労している姿を見られたときには、「成長の姿・成長の証」として、見守っていただき、是非、あたたかい賞賛の声かけをしていただいて、学校と家庭一緒になって子どもたちをはげましながら前進していきたいと思っております。  
どうぞよろしくお祈りいたします。



## 3学期の大まかな予定

### 令和2年1月の予定

※原則 毎週水曜日と金曜日は特別時制です。

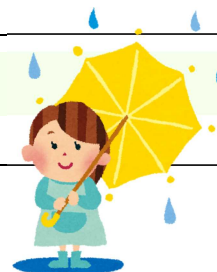
- 8日（水）始業式・あいさつ運動（PTA）・交通指導（職員）
- 9日（木）給食開始・あいさつ運動（PTA）・交通指導（職員）
- 10日（金）あいさつ運動（PTA）・交通指導（職員）
- 13日（月）成人の日【祝】
- 14日（火）にこにこ文庫・14日～17日 給食記念週間・スクールヘルパー来校集団下校
- 15日（水）あいさつ運動（地域）・弁当の日③・前中（2年）職場体験15日～17日クラブ活動
- 16日（木）第4回学校運営協議会（参観・会議）・給食感謝の会
- 17日（金）ミライ会議（5・6年生）13：40～  
月形市長・推進団体・九大生・地域の皆さん来校
- 19日（日）市制10周年記念
- 20日（月）にこにこ文庫
- 22日（水）あいさつ運動（PTA）
- 23日（木）前中入学説明会14：30～16：30（前中体育館・6年給食後下校）
- 24日（金）もちつき準備
- 25日（土）土曜授業（4時間）前中（1年）母校訪問・赤ペンタイム  
5・6年親子共学もちつき（長系まるごと体験教室）
- 30日（木）ALT派遣

### 令和2年3学期の大まかな予定 ※2月～3月

- 【2月】
- 4日（火）新1年生入学説明会 受付14：00～
  - 15日（土）6年生を送る会
  - 20日（木）第3回保護者学習参観・集会（1～5年）  
※絵本の読み聞かせ講習会（13：30～14：00）
  - 26日（水）第5回学校運営協議会（予定）参観なし・ふれあい会議有り
  - 27日（木）茶話会（6年）
- 
- 【3月】
- 4日（水）3学期校内漢字テスト（2校時）・合同セクション会議
  - 16日（月）修了式（6年）・卒業式準備
  - 17日（火）第131回卒業証書授与式：参加（4～6年）
  - 24日（火）修了式（1～5年）

## 引き続き、傘御協力のお願い

2学期末に、傘の寄付に関するお願いをしていました。



長系小では、天候の急変や子どもの安全な下校に対応するため、保護者の皆さんからこれまでいただいた傘（安全に使えるもの）を活用してきました。

現在、急な雨の時に子どもに貸すための傘が不足してきています。

そこで、年末年始の整理片付けのときに、御家庭でまだ安全に使える不要な傘が出た場合は、学校に寄付をいただきたいと思います。

寄付可能な傘がある場合は、保護者の方で学校（職員室）に届けていただくか、安全指導の上、お子様にことづけていただくようお願いします。

何本か保護者の方々から寄付をいただきました。ありがとうございました。  
引き続き、寄付のお願いを続けます。どうぞよろしくお祈りいたします。