



令和7年度 ASK 閉級式

ASK(after school kamurikan)とは?
校区在住の元教師による加布里小児童(申込者)への学習指導。毎週火曜日放課後、加布里小図書室で実施。

3月10日(火) 令和7年度ASK閉級式をおこないました。今年度は、参加者25名全34回開催。
7月の火災を受け、9月から急遽、加布里小学校の図書室をお借りしてASKを継続することになりました。
分からないところは先生に質問しながら、各々が集中して課題に取り組むことができました。
今年度卒業する6年生は3名。中学校に行ってもASKで身につけた学習習慣を活かして頑張ってください。



令和7年度 加布里小学校卒業証書授与式



3月17日(火)、穏やかな晴れの日に加布里小学校の卒業証書授与式が、挙行されました。卒業生66名が、仲間との思い出を胸に、新たな一步を踏み出しました。
月形市長をはじめとする来賓の方々も参列し、小学校を巣立つ子どもたちを見守りました。
中学校での活躍に期待しています。

新年度の予定

～4月～

- 4日(土) シニアクラブ総会(10時)
- 4日(土) 校区社協理事会(14時)
- 4日(土) 子ども会育成会総会(19時)
- 9日(木) 前原西中学校入学式(10時)
- 10日(金) 加布里小学校入学式(10時)
- 17日(金) 集団下校見守り・引率(14時45分)
- 18日(土) 花いっぱい運動(9時)
- 29日(水) 市同協加布里支部理事会(13時30分)
- 29日(水) 校区運営協議会・
青少年育成校区民会議総会(15時)

～5月～

- 10日(日) 市同協加布里支部総会(9時30分)
- 10日(日) 校区社協総会(11時)
- 30日(土) 歌と講演のつどい(14時)

令和8年度もよろしくお祈いします

令和8年度も職員の変更はなく、これまでと同じ体制で運営してまいります。

昨年度は、火災の発生にともない、皆さまにはご迷惑とご心配をおかけしました。今年度も地域をつなぎ、おすぶ場所づくりとして各種校区事業のお手伝いに努めてまいります。

引き続き皆さまのご理解とご協力をお願いいたします。

令和8年度 加布里コミュニティセンター 職員紹介

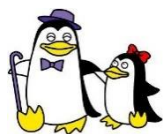
センター長 末松 隆明
センター員 高山 一葉
センター員 山崎 順子
管 理 人 樋口あつ子
管 理 人 井上はるみ

歌舞里館健康づくり講座 加布里ペンギンの会 令和8年度会員募集

8年度のウォーキング講座「加布里ペンギンの会」の会員を募集します。ペンギンの会とは、健康維持・促進のために、会員の皆さんと一緒にウォーキングに励む講座です。

天候のいい時期は、加布里周辺を散策したり、時には公共の交通機関を使って、ちょっと遠出してみたりと毎回違うコースを歩きます。ペンギンのようにマイペースに楽しく体を動かしましょう♪

1. 開催日：原則として月1回
2. 歩行距離：3～8km
3. 移動手段：徒歩・JR・バスなど
4. 年会費：500円（諸経費として）
※ 初回参加時に徴収します。
※ 交通費や食事代は別途実費負担となります。
5. 申込締切：4月22日(水)



☆ 詳しくは回覧チラシをご覧ください ☆

第1回ペンギンの会ご案内

「唐津城の藤と旧唐津銀行の見学」

唐津駅から歩いて唐津城を目指し、藤の花を観賞した後、旧唐津銀行を見学して帰るコースです。（交通費 1,320円）

- ◆ 日時：5月1日(金)9時集合
- ◆ 集合場所：加布里小体育館前
(昼食なし 12:40解散予定 移動距離：約3.7km)

お申し込みは
歌舞里館まで ☎322-3026

校区一斉パトロール

募集中!

防犯活動の一環として、毎月1回加布里校区内を一緒にパトロールしませんか？

毎月、子どもから大人までたくさんの方々にお集まりいただいています!!



次回 4月17日(金)

14:45～(集団下校見守り・引率)

14:30 加布里小体育館集合

花いっぱい運動

「花いっぱい運動」は、誰でも気軽にできるボランティア活動です。

一緒に、加布里校区に花を咲かせましょう♪

次回 4月18日(土)

9:00～

長野川沿い花壇集合



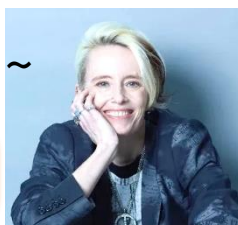
入場無料

令和8年度 歌と講演のつどいのお知らせ

申込不要

- 講師 アン・クレシーニ 先生(北九州市立大学 准教授)
- 演題 アンちゃんから見るニッポン～多様性ってなあに?～
- 期日 5月30日(土)
- 開場 13時30分 開演 14時00分
- 会場 加布里小学校 体育館

オープニング公演
コーラス・コスモス



加布里俳句の会
緋毛毘梅花 一片先に坐し
純白の辛夷に想ふ戦禍の地
征邦 妙

