

# はたえ館だより



**緊急事態宣言に伴い、はたえ館利用が以下の通り制限されます。(1/15~2/7まで)**

- ①ご利用は20時までとなります。(20時には施設します。)
- ②館内での飲酒・食事はできません。(水分補給は可)
- ③お申込み時の人数以上のご利用はできません。(利用人数の制限)
- ④感染防止対策を徹底してください。(ご利用時のお願い)  
 入館したら…マスクの着用・手指の消毒・検温  
 利用時は…人との距離を空ける・換気(ロスナイ換気)  
 利用後は…消毒液で消毒作業。  
 (事務室前の消毒セットをご利用ください)

玄関にて手指の消毒をしたら  
**検温**を行ってください。



おでこを出して  
 検知器画面の丸  
 の中に顔の輪郭  
 を合わせて測っ  
 てください。



非接触式検知器

※今後、状況に応じて利用の制限が変更される場合もあります。詳しくは  
 はたえ館(☎322-1614)または、はたえ館HPにてご確認ください。

## 成人式 おめでとうございます!

1月11日(月)  
 伊都文化会館で  
 成人式が行われ  
 ました。  
 波多江校区では、  
 145名の方が  
 成人を迎えられ  
 ました。



成人式の様子

## 瑞梅寺川水系クリーンアップ大作戦

### 中止のお知らせ



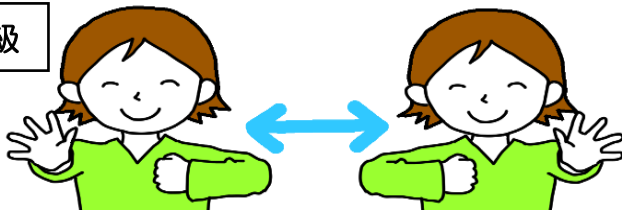
3月に行われております、怡土校区と波多江校区合同による瑞梅寺川水系の清掃活動は、  
 コロナウイルス感染防止対策の為、**中止**となりました。  
 参加予定の皆様にはご迷惑をおかけしますが、  
 ご理解の程よろしくお願いいたします。

## 脳トレでいきいき脳に♪

保健師コラム第8号

脳トレで脳を活性化! 認知症予防にも効果的です。  
 「もしもしかめよ」を歌いながらやってみましょう♪

### 初級



①突き出した手はパー  
 胸元の手はグー

②入れ替える  
 ※①と②をくり返す

### 中級



①右手は小指だけ立てる  
 左手は親指だけ立てる

②入れ替える  
 ③くり返す

問い合わせ: 糸島市健康づくり課 ☎332-2069  
 校区担当: 山本・前田・井上・大歯

## チェック

## 2~3月の 行事予定



### \* 2月 \*

5日	金	あいさつ運動(前原東中学校東門)
12日	金	調整会議(はたえ館)
13日	土	講座 JAZZ を楽しむ(はたえ館)

### \* 3月 \* (15日までの予定)

5日	金	あいさつ運動(前原東中学校東門)
7日	日	フィルター清掃 13時~(はたえ館)
12日	金	調整会議(はたえ館)
13日	土	コミュニティ予算審議会(はたえ館)
14日	日	はたえ館清掃(はたえ館)

※3月7日(13時~17時)と3月14日(終日)は  
 はたえ館清掃の為、ご利用ができません。  
 ※次回のはたえ館だよりは3/15発行です。  
 よろしく願いいたします。

# ★はたえ館 講座 活動報告★

はたえ館では様々な体験、学習講座を開催しております。コロナ禍の中、人数の制限もあり今年の講座は例年通りの開催はできませんでした。そのような中でも参加者の皆さんが意欲的に学ばれているお姿に、開催してよかったと喜びをかみしめながら行うことができました。ありがとうございました。

来年度も、感染防止対策をしっかり行い、衛生面、安全面を考慮しながら校区の皆さんに喜んでいただける魅力的な講座を目指していきたくと思います。よろしくお願いたします！

本年度、はたえ館講座の様子を（ほんの一部ですが）写真で紹介いたします。

健康づくり講座 熱中症と脱水について



教養講座 映像で見る！四季折々の糸島を巡る旅



ヨガ講座



教養講座 パン教室



健康づくり講座 虹の松原全コースウォーキング



パン教室 作品

## 忘れ物コーナーを 設置しました！！

校区行事や、はたえ館活動での忘れ物（傘、ハンカチ、ボール等）を多数お預かりしています。忘れ物コーナーを設置していますので、来館の際はご確認をお願いいたします。本年度3月末でお引き取りがない場合は、処分させていただきます。

忘れ物がありましたら、お持ち帰りの前に事務室までお声かけください。



よろしくお願いたします。

## 〈はたえ館からのおねがい〉

### \* 印刷の予約について

受付時間 9:00~17:00(休館日を除く)

校区諸団体（営利団体は除く）の印刷は、はたえ館で可能です。（白黒印刷のみ）

2~4月は、総会資料等の印刷が多く大変込み合いますので、**事前にお電話で予約**をお願いいたします。

予約なしの場合、印刷機の使用状況によっては、お断りすることがあります。

また、印刷の際は、必ず**コピー用紙**をご用意ください。

皆様のご協力をお願いいたします。

