

はい！

しょうぼうしよです



いとしまししょうぼうほんぶ
糸島市消防本部

れいわ ねんど ぜんこくとういつぼうかひょうご
令和6年度 全国統一防火標語



まも 守りたい みらい 未来があるから ひ ようじん 火の用心

もくじ

- 1 しょうぼう しごと 消防の仕事
- 2 ばん 119番のしくみ
- 3 ばん 119番のしかた
- 4 いとしまし しょうぼうじどうしゃ 糸島市の消防自動車
- 5 しょうぼうじどうしゃ みず 消防自動車と水
- 6 いとしまし しょうぼう 糸島市の消防のしくみ
- 7 いとしまし しょうぼうだん 糸島市の消防団



先生方へ

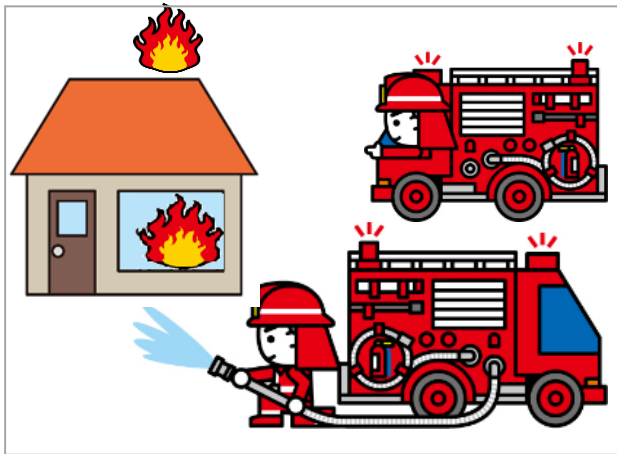
このパンフレットは「糸島市の消防の仕事」を小学校等の学習で正しく指導していただくとともに、市民の皆様にも消防業務にご理解とご協力をお願いするために作成したものです。

消防活動が組織的に営まれ「火事のない明るい町づくり」「安全で快適な生活環境づくり」に努めていることをこのパンフレットによりご理解いただければ幸いです。

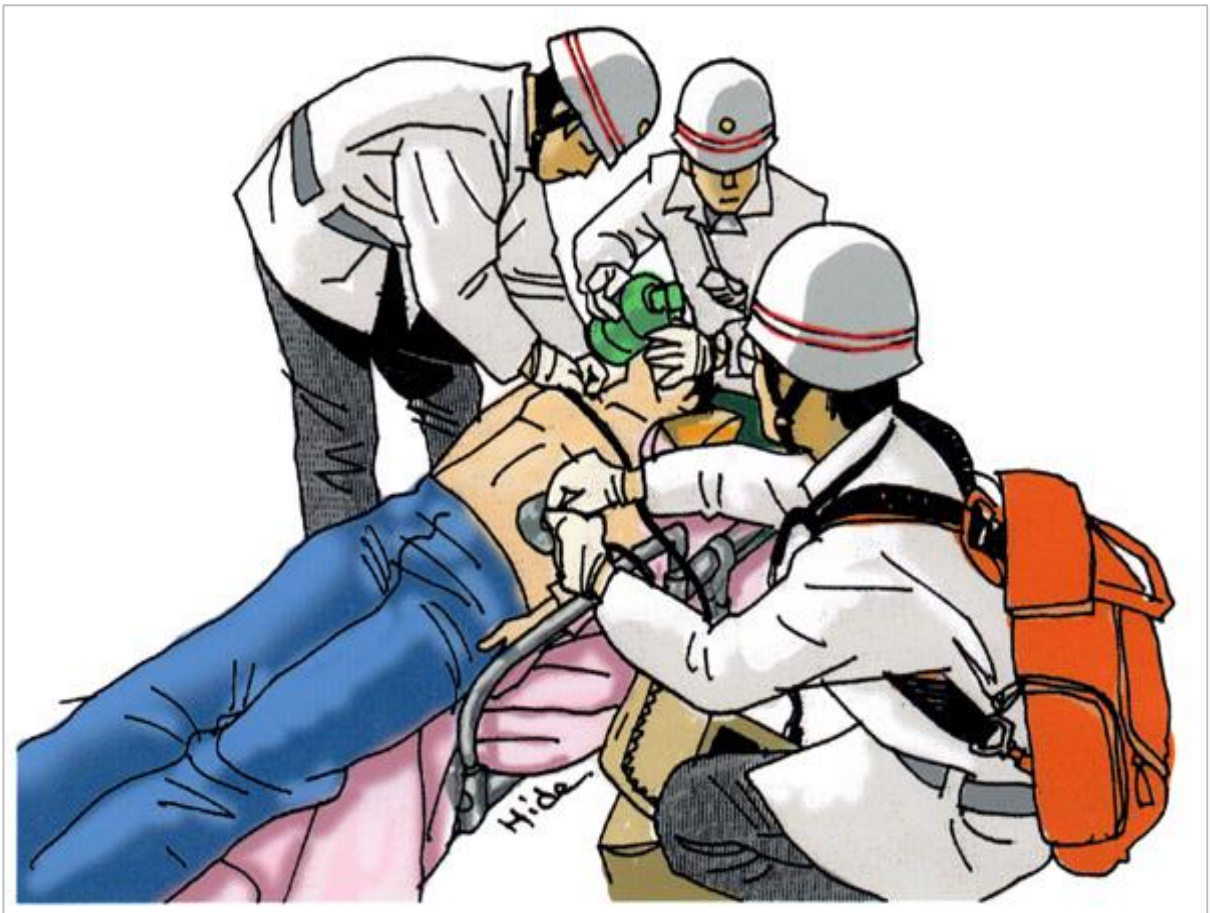
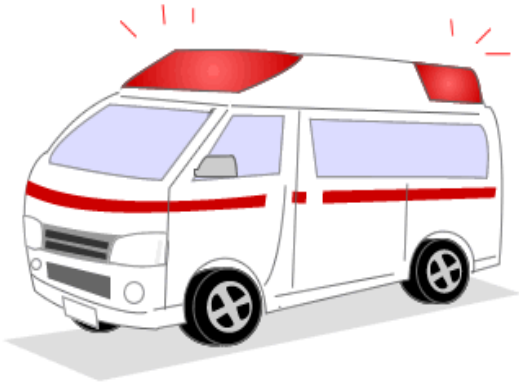
1 しょうぼう しごと 消防の仕事

しょうぼう ひ け ほかに
消防は、火を消すだけでなく、他にも
しごと
たくさんの仕事があります。

- ① かじ げんば ひ け
火事の現場では、火を消したり、
に おくひと たす
逃げ遅れた人を助けます。



② けがをした人^{ひと}や病気^{びょうき}になった人^{ひと}を早く^{はや}病院^{びょういん}へ運びます^{はこ}。



③ こうつうじこ、みずじこなどにひとたす
交通事故や、水の事故などで逃げられない人を助けます。



- ④ おおあめ たいふう とき みず ひがい まち まも
大雨や台風などの時も水の被害から町を守っています。



- ⑤ かじ た たてもの ひ け どうぐ しら
火事を出さないように建物や火を消す道具を調べます。



- ⑥ かじ とき ひ け おし
もし火事が起こってしまった時のために火の消しかたを教えます。



2 119番のしくみ



かじ
火事
びょうき
病気
けが



けいたいでんわ
スマートフォン
からの通報もOK



つうほう
通報

しれいしつ
指令室



しゅつどう
出動



3 119番のしかた



「はい、119消防です。火事ですか？救急ですか？」



「火事です。」 または 「救急です。」



「住所を教えてください。目印はありますか？」



「〇〇丁目の〇〇です。」

「〇〇スーパーの近くです。」など・・



「何が燃えていますか？」「どうしましたか？」



「〇〇が燃えています。」

「〇〇が病気（けが）です。」など・・



「あなたのお名前・電話番号は？」



「いとしま しょうたです。」

電話番号は012-3456です。」

あわてずに、おちついて、通報しよう！

内容を、正確に、伝えよう！

緊急の大事な電話です。いたずらはやめようね！

みんなで練習してみよう！



いとしまし しょうぼうじどうしゃ
4 糸島市の消防自動車



ポンプ車^{しゃ}

かわ しょうかせん
川や消火栓などか
みず す あ
ら、水を吸い上げて
ひ け
火を消します。



タンク車^{しゃ}

なか みず
タンクの中に水をつ
げんば つ
んでいて、現場に着い
しょうか
たらすぐに消火をし
ます。



かがくしゃ 化学車

なか かがく
タンクの中に化学
しょうかえき
消火液をつんでい
あわ あぶら
て、泡で油などの
かじ け
火事を消します。



たか かし におく ひと たす
 高いビルの火事で逃げ遅れた人を助
 けたり、火を消したりします。

はしご車^{しゃ}



しきしゃ 指揮車

かし げんぱ しじ
 火事の現場で、指示
 ひと の
 をする人が乗って
 いきます。



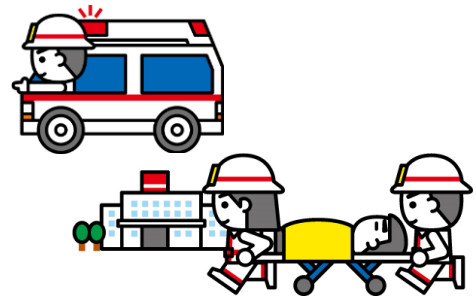
きゅうじょこうさくしゃ 救助工作車

くるま きかい
 車 や機械にはさま
 ひと たか ところ
 れた人や、高い所
 お ひと
 から落ちた人などを
 たす
 助けます。



きゅうきゅうしゃ
救急車

びょうき ひと
病 気 の 人 や、けがを
ひと はや
し た 人 を 早 く
びょういん はこ
病 院 へ 運 び ます。



あたら きゅうきゅうしゃ なかまい
NEW!! 新 しい 救 急 車 が 仲 間 入 り !!



れいわ ねん がつ あたら
令 和 6 年 3 月 に 新

きゅうきゅうしゃ なかま
しい 救 急 車 が 仲 間
い
入 り しま した。

きゅうきゅうしゃ
こ の 救 急 車 は デザ
イン を 募 集 し、た く さ
お う ぼ な か き
ん の 応 募 の 中 か ら 決 ま
り ました。



か や さ ん
可 也 山 や は ま ぼ う な ど
が デザ イン さ れ て い ま
す。

さ が
探 し て み て ね !

5 消防自動車と水

消防車は水がないと火を消せません。

では、消防車が水を吸い上げるところはどこでしょう？



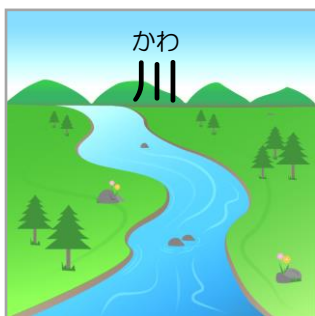
消火栓

地面にフタがあって、中から水を吸い上げることができます。



防火水槽

火事のためのために水を水槽にためています。



川・海・プール
など・・・



みんなの学校の近くに火事で使える水はどこにありますか？

しょうぼうじどうしゃ みず
消 防 自 動 車 と 水 の こ と は
わ か り ま し た か ？

では、^{もんだい}問題です！！

ぜんもんせいかい
全問正解できるかな？

① ^{くるま いろ}車の色は、
^{なにいろ}何色でしょう
か？

④ ^{しゃ みず す}ポンプ車が水を吸
^あい上げるところには、
どんなところがあり
ますか？

② ^{かじ}火事的时候は、
^{くるま しゅつどう}どの車が出動する
でしょうか？

③ ^{こうつうじ こ}交通事故で、^{くるま}車に
^{ひと}はさまれた人がいたら
^{くるま しゅつどう}どの車が出動するで
しょうか？

こたえは 16 ページ！



問題^{もんだい}は解決^としたかな？ あっ！大変^{たいへん}です！火事^{かじ}が occurred^{おこり}ました！みなさんは消防士^{しょうぼうし}です！出動^{しゅつどう}します！！どの道^{みち}を通^{とお}って、どの水^{みず}をつか^ひって火^けを消^けしますか？

消火栓
 消火栓
 防火水槽
 消火栓
 消火栓
 防火水槽
 しょうぼうしよ
 消防署
 タンク車
 ポンプ車

6 糸島市の消防のしくみ

糸島市役所の一部として、消防本部があります。

消防本部は、糸島市前原（糸島農業高校の横）にあります。

志摩方面や二丈方面で火事があってもすばやく消火できるように

出張所があります。



消防本部

消防総務課・・・予算や署員の教育、健康管理などの事務をします。

予防課・・・建物や、危険物の施設の検査をして、安全かどうかを調査します。

救急課・・・応急手当の講習会を行い、市民へ応急手当の大切さを広めています。

通信指令課・・・119番通報を受信して、消防車や救急車を出動させています。

警戒課・・・地震などの大きな災害や、特殊な災害に対応する計画を作る事務をします。

消防署

警備課・・・火を消したり、救急車でケガした人などを病院へ運ぶなどの仕事をします。



○前原出張所 場所：糸島市波多江

○志摩出張所 場所：糸島市志摩初

○二丈出張所 場所：糸島市二丈福井



はたら
働いて
いる人
110人

- 消防本部(本署) 74人
- 前原出張所 12人
- 志摩出張所 12人
- 二丈出張所 12人

7 糸島市の消防団

消防団の人数

995人

糸島市の消防団は、たくさんの分団に別れています。

消防団

前原地区消防団・・・6つの分団

- 前原・波多江・加布里
- 雷山・長系・怡土

志摩地区消防団・・・5つの分団

- 可也・野北・小富士・芥屋
- 桜井

二丈地区消防団・・・3つの分団

- 一貴山・深江・福吉

女性消防団・・・令和2年度に女性消防団が誕生。

現在15人の女性団員が、活動しています。

消防団の人たちは、普段は自分の仕事をしていますが、火事があると仕事をやめて現場にかけつけます。



消防団の人たちは、日ごろから火を消す訓練をして、火事にそなえています。

その他の消防団体

幼年消防クラブ・・・幼稚園生が火の用心を呼びかける活動を行っています。

少年消防クラブ・・・消防の訓練やキャンプを通して、火災【小学3～6年生】予防の大切さを学んでいます。

女性防火クラブ・・・住宅用の火災警報器や火災予防について、地域の方々に説明しています。

