

糸島警察署・糸島保健福祉事務所・糸島市社会福祉協議会
講座メニュー

糸島警察署の講座

No.	講座名
1	防犯指導講話
2	振り込め詐欺防止講話
3	薬物乱用防止教室
4	交通安全教室
5	暴力団排除に向けて



申し込み・問い合わせ

糸島警察署総務課 ☎(323)0110

糸島保健福祉事務所の講座

No.	講座名
1	身近なお薬のお話
2	薬物乱用防止教室
3	人生の最期をどこで過ごしますか？～在宅医療について～
4	こころの健康、大切にしていますか？
5	あせらず・のんびり・ゆっくりと～心の病 統合失調症～
6	酒は百薬の長というけれど…？
7	働く人のメンタルヘルス
8	あなたもゲートキーパー
9	犬・猫の飼い方講座(適正飼養)
10	地域猫活動について
11	食中毒予防のお話
12	防げます!! O157、ノロウイルス
13	インフルエンザについて
14	ひよとして結核？結核について知りたいあなたへ
15	一人で悩んでいませんか？
16	ひとり親家庭(お母さん等)のみなさまへ



申し込み・問い合わせ

糸島保健福祉事務所総務企画課 ☎(322)5186

糸島市社会福祉協議会の講座

No.	講座名
1	地域福祉ってなあに？
2	地域の福祉力を高める住民講座(ワークショップ形式)
3	ご存知ですか？あなたのまちの民生委員・児童委員
4	家庭介護教室
5	福祉教育
6	社会貢献教育「寄付の教室」
7	地域福祉活動計画～糸島の地域福祉力のさらなる向上を目指して～

申し込み・問い合わせ

糸島市社会福祉協議会地域課 ☎(324)1660

※糸島警察署・糸島保健福祉事務所・糸島市社会福祉協議会の講座への申し込み・問い合わせは、直接、関係機関へ電話で行ってください。講師は原則として平日のみ、勤務時間内の派遣となります。

講座メニュー

	No.	講座名	担当部署
④健康	35	災害時に備えた健康づくり	健康づくり課
	36	運動の「いろは」教えます。	生涯学習課
⑤福祉	37	介護保険制度のおはなし	介護・高齢者支援課
	38	認知症サポーター養成講座	福祉保護課
	39	生活保護について知りたい!	地域福祉課
	40	障がい者の福祉制度について	
	41	国保制度って、どんなしくみ?	国保年金課
	42	国民年金制度について	
	43	後期高齢者医療制度って、どんなしくみ?	
⑥新農林水産業	44	魅力ある糸島市の農産物	農業振興課
	45	糸島の農業を担っていく人たち	
	46	農地の手続きは農業委員会へ	農地政策課
	47	森の役割	水産林務課
	48	糸島市の水産業について	
⑦住まい・交通	49	きて!みて!いとしま	ブランド政策課
	50	利用してますか? 公共交通	コミュニティ推進課
	51	都市計画について	都市計画課
⑧水	52	上水道のしくみ	水道課・業務課
	53	下水道って、なあ～に?	下水道課・業務課
⑨新子ども教育	54	子どもの虐待を防ぐ地域のチカラ	子育て支援課
	55	育児講座・あそびの広場	
	56	親子で発見!うんちは腸すごい	健康づくり課
	57	栄養バランスのとれた豊かな学校給食	学校教育課
	58	子ども会活動のヒント	
	59	地域の子どもは地域で育てる	
	60	見上げてごらん糸島の星を～いとしま天文台～	生涯学習課
	61	図書館のいろいろ	
⑩いとしま学	62	本の修理講座	
	63	小学生のための「いとしま学」	
	64	中学生のための「いとしま学」	文化課
⑪消防	65	大人のための「いとしま学」	
	66	庁舎見学～消防署を探検しよう～	消防総務課
	67	防火教室～いのちを守る10のポイント～	予防課

①～⑩
糸島市生涯学習課
☎(322)2092
FAX(323)2344

⑪
糸島市消防本部(代表)
☎(322)4222
FAX(324)4514

申し込み・問い合わせ

①～⑩
糸島市生涯学習課
☎(322)2092
FAX(323)2344

⑪
糸島市消防本部(代表)
☎(322)4222
FAX(324)4514

申し込み・問い合わせ

糸島市生涯学習課
☎(322)2092
FAX(323)2344

糸島市消防本部(代表)
☎(322)4222
FAX(324)4514

申し込み・問い合わせ

糸島市生涯学習課
☎(322)2092
FAX(323)2344

糸島市消防本部(代表)
☎(322)4222
FAX(324)4514

その他

講座は予定時間内で終了して
ください。

質疑や意見交換は行えませんが、
苦情や要望を受ける場ではあり
ませんので、ご理解をお願い
します。

講座メニュー

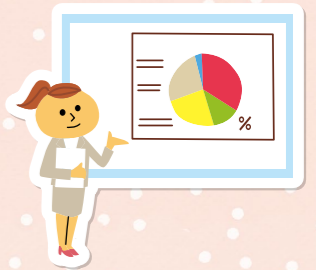
	No.	講座名	担当部署
①市政まちづくり	1	選挙制度のこと、わかりやすくお教えします	総務課
	2	糸島市の台所事情	財政課
	3	みんなで考えよう!これからの公共施設～公共施設マネジメントの取組～	公共施設管理課
	4	行政改革への取り組み	
	5	第2次糸島市長期総合計画のおはなし～人とまちの魅力が輝く 豊かさ実感都市 いとしま～	企画秘書課
	6	統計で見る糸島～糸島市をもっと知ろう～	
	7	第2期まち・ひと・しごと創生糸島市総合戦略～しごとの創生に向けたオール糸島の取組について～	
	8	参画と協働のまちづくり	コミュニティ推進課
	9	多文化共生のまちづくり	
	10	九州大学との連携によるまちづくり	学研都市づくり課
	11	空き家の利活用と管理について	コミュニティ推進課
	12	企業誘致の取組について	商工振興課
	13	議場を見学してみませんか?	議事課
	14	チェックしてます、役所の仕事	監査事務局
②暮らし	15	防災講座～災害から命を守る～	危機管理課
	16	NPO・ボランティアって、どんなこと?	生涯学習課
	17	知っていますか?情報公開・個人情報保護制度～情報は市民と行政の共有財産です～	総務課 情報政策課
	18	身近な税のおはなし	税務課
	19	住居表示のご案内	市民課
	20	知って防ごう!悪質商法	商工振興課
	21	知ってみよう!キャッシュレス決済	
	22	ストップ DV	
	23	お互いを大事にできるステキな関係を～知ってる?デートDV～	人権・男女共同 参画推進課
	24	人権尊重のまちづくりについて	
③ごみ・環境・エネルギー	25	ジェンダー平等ってなんですか?～ちょっとちがったメディアの見方～	
	26	考えてみよう!ごみ減量のこと	
	27	地球温暖化とカーボンニュートラル	
	28	来て、見て、知って ごみのこと	
	29	自然との共生について	環境政策課
	30	暮らしと地球環境を考えよう	
	31	暮らしとエネルギーを考えよう	
	32	電気をつくるしくみを知ろう	
	33	電気が届くまでを知ろう	
	34	地球温暖化とエネルギーについて考えよう	

※No.30～No.34については九州電力との連携講座(九電職員による説明)

あなたの

「知りたい、聞きたい」を
市職員などがお届けします。

糸島市 出前講座



市政の情報を積極的に
発信することで市民の
皆さんに理解してもら
い、市民協働のまちづく
りを進めるため、出前講
座を行っています。

講師は市職員など

出前講座は、市民のリクエスト
に応じて、希望する時間・場所に
市職員などが出向き、業務の説
明や専門知識を生かした話など
をするものです。

対象

市内に居住、通勤または通学
する5人以上の団体やグルー
プが対象です。

申し込み方法

講座開催の14日前までに申込
書を提出してください。窓口、
電話、郵送、FAXでの受け付
けが可能です。ただし、業務の
都合により、ご希望に添えない
場合があります。

開催日時と場所

講座は土・日曜日、祝日も実
施可能です(12月29日～1月
3日を除く)。

※時間は9時～21時の間で90
分以内(ただし、水曜日は17
時まで)

会場の手配

講師料は不要ですが、会場は申
込者で手配してください(糸島
市内に限る)。