

糸島市 内水浸水情報マップ



- 1 説明文
この図は、糸島市の雷山川・瑞梅寺川下流域において、「内水氾濫」による浸水の状況をシミュレーションにより予測し想定される水深を示したものです。
なお、雨の降り方や河川の氾濫等によって浸水状況が変わるため、この図で示した以外の場所でも浸水する可能性がありますので、十分ご注意ください。
2. 基本事項
(1) 作成主体 : 糸島市 下水道課
(2) 作成年月日 : 令和5年4月1日
3. シミュレーション条件
降雨: 概ね1000年に1度の大雨として想定した降雨
(当該対象地区に1時間あたり最大153mmの降雨)
潮位: 朔望平均高潮位が規定されている博多港潮位をベースに、ピーク流量発生時に計画高潮位(P: 1.77m)となる潮位波形を適用
標高: 平成15年度地盤高データ

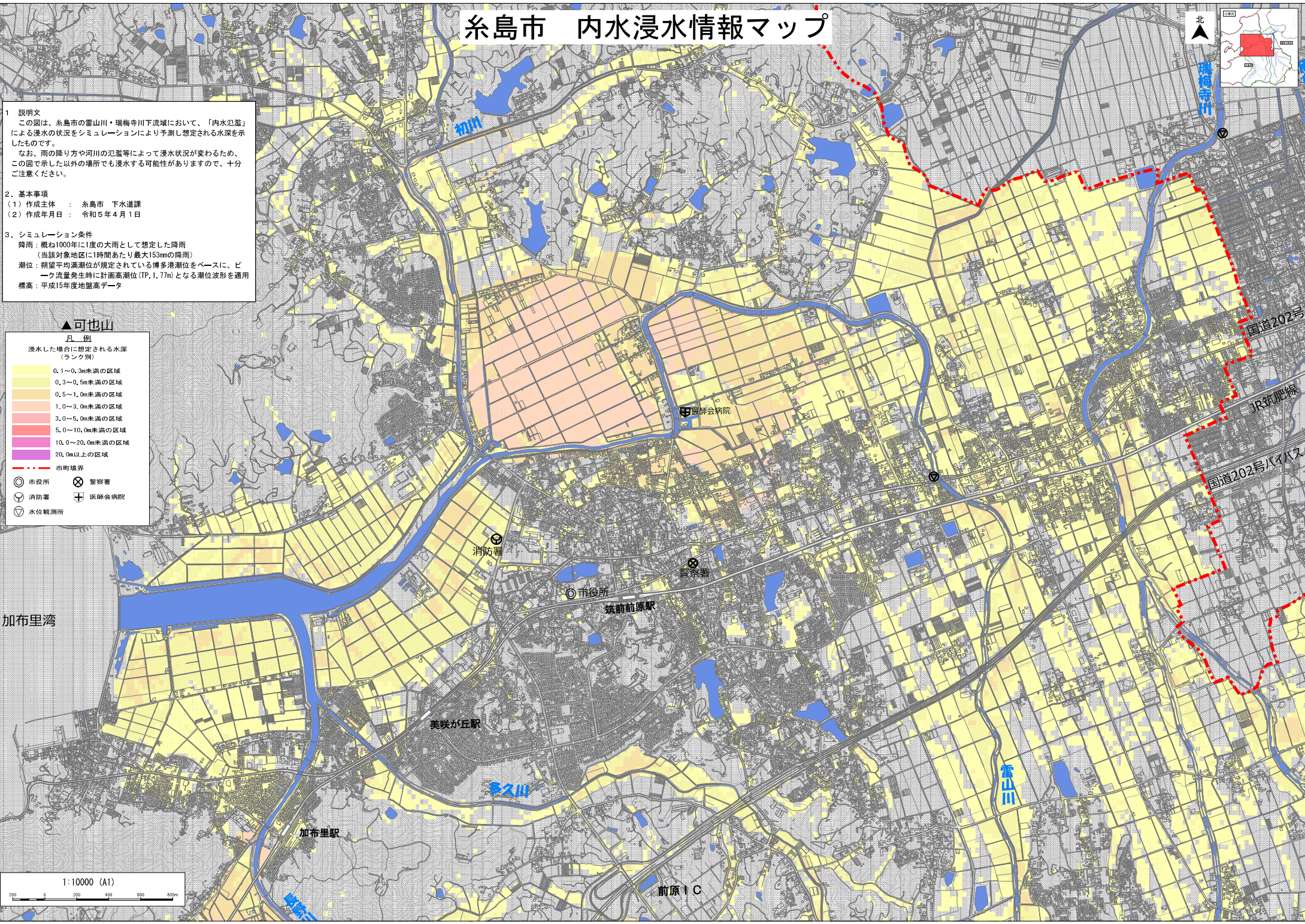
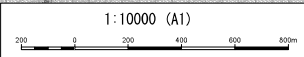
▲可也山
凡例
浸水した場合に想定される水深
(ランク別)

0.1~0.3m未満の区域
0.3~0.5m未満の区域
0.5~1.0m未満の区域
1.0~3.0m未満の区域
3.0~5.0m未満の区域
5.0~10.0m未満の区域
10.0~20.0m未満の区域
20.0m以上の区域

--- 市町境界

◎ 市役所 ⊗ 警察署
☼ 消防署 ⊕ 医師会病院
Ⓢ 水位観測所

加布里湾



初津

瑞梅寺川

国道202号

JR筑肥線

国道202号バイパス

消防署

警察署

市役所

筑前前原駅

美咲が丘駅

多々川

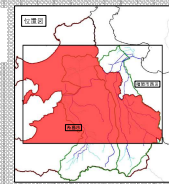
加布里駅

前原1C

雷山川

糸島市 内水浸水情報マップ

北



- 1 説明文
この図は、糸島市の雷山川・瑞梅寺川下流域において、「内水氾濫」による浸水の状況をシミュレーションにより予測し想定される水深を示したものです。
なお、雨の降り方や河川の氾濫等によって浸水状況が変わるため、この図で示した以外の場所でも浸水する可能性がありますので、十分ご注意ください。
2. 基本事項
(1) 作成主体 : 糸島市 下水道課
(2) 作成年月日 : 令和5年4月1日
3. シミュレーション条件
降雨: 概ね1000年に1度の大雨として想定した降雨
(当該対象地区に1時間あたり最大153mmの降雨)
潮位: 朔望平均満潮位が規定されている博多港潮位をベースに、ピーク流量発生時に計画高潮位(P.1, 7m)となる潮位波形を通用
標高: 平成15年度地盤高データ

凡 例

浸水した場合に想定される水深
(ランク別)

- 0.1~0.3m未満の区域
- 0.3~0.5m未満の区域
- 0.5~1.0m未満の区域
- 1.0~3.0m未満の区域
- 3.0~5.0m未満の区域
- 5.0~10.0m未満の区域
- 10.0~20.0m未満の区域
- 20.0m以上の区域

--- 市町境界

○ 市役所 ⊗ 警察署
⊕ 消防署 ⊕ 医師会病院
▽ 水位観測所

1:20000 (A1)

