

糸島市公共下水道事業 計画諸元新旧対照表 (前原処理区)

項目	全体計画						事業計画						備考(事業計画について) ※全体計画は変更なし		
	既計画			今回計画(同左)			既計画			今回計画					
	前原地区	可也引津地区	計	前原地区	可也引津地区	計	前原地区	可也引津地区	計	前原地区	可也引津地区	計			
計画目標年度	平成47年度			令和17年度(平成47年度)			平成34年度			令和9年度			5ヶ年延伸(平成34年度=令和4年度)		
排除方式	分流式						分流式						変更なし		
計画処理区域面積 (ha)	1,474	357	1,831	1,474	357	1,831	1,173	63	1,236	1,173	84	1,257	可也引津地区に20.64ha追加		
計画行政人口 (旧市町)	定住人口 (人)	60,830	12,770	73,600	60,830	12,770	73,600	66,500	15,230	81,730	69,240	15,330	84,570	年次延伸及び推計の見直しによる変更	
	開発人口 (人)	3,050	500	3,550	3,050	500	3,550	3,090	500	3,590	3,070	500	3,570	年次延伸による変更(伊都の杜開発分)	
	計 (人)	63,880	13,270	77,150	63,880	13,270	77,150	69,590	15,730	85,320	72,310	15,830	88,140	開発人口、年次延伸及び推計の見直しによる変更	
計画処理人口	定住人口 (人)	60,210	9,130	69,340	60,210	9,130	69,340	61,820	2,190	64,010	64,700	2,130	66,830	年次延伸及び推計の見直しによる変更	
	開発人口 (人)	3,050	500	3,550	3,050	500	3,550	3,090	500	3,590	3,070	500	3,570	年次延伸による変更(伊都の杜開発分)	
	計 (人)	63,260	9,630	72,890	63,260	9,630	72,890	64,910	2,690	67,600	67,770	2,630	70,400	開発人口、年次延伸及び推計の見直しによる変更	
汚水量原単位	生活	日平均 (L/人・日)	210	210	-	210	210	-	210	210	-	210	210	-	変更なし
		日最大 (L/人・日)	280	280	-	280	280	-	280	280	-	280	280	-	前原:日平均=0.75、可也引津:日平均=0.75
		時間最大 (L/人・日)	480	480	-	480	480	-	480	480	-	480	480	-	前原:日最大×1.70、可也引津:日最大×1.70
	営業	日平均 (L/人・日)	38	40	-	38	40	-	38	40	-	38	40	-	前原:営業用水率10~30%、可也引津:20%
		日最大 (L/人・日)	52	55	-	52	55	-	52	55	-	52	55	-	(注1参照)
		時間最大 (L/人・日)	89	95	-	89	95	-	89	95	-	89	95	-	
	地下水	(L/人・日)	65	65	-	65	65	-	65	65	-	65	65	-	前原:地下水率20%、可也引津:地下水率20%
	計	日平均 (L/人・日)	313	315	-	313	315	-	313	315	-	313	315	-	
		日最大 (L/人・日)	397	400	-	397	400	-	397	400	-	397	400	-	
時間最大 (L/人・日)		634	640	-	634	640	-	634	640	-	634	640	-		
計画汚水量	生活営業	日平均 (m ³ /日)	15,668	2,407	18,075	15,668	2,407	18,075	16,110	673	16,783	16,827	657	17,484	計画処理人口見直しによる変更
		日最大 (m ³ /日)	20,989	3,226	24,215	20,989	3,226	24,215	21,586	901	22,487	22,543	881	23,424	〃
		時間最大 (m ³ /日)	35,977	5,537	41,514	35,977	5,537	41,514	37,000	1,547	38,547	38,641	1,512	40,153	〃
	地下水	(m ³ /日)	4,111	626	4,737	4,111	626	4,737	4,221	175	4,396	4,406	171	4,577	〃
	開発地区	日平均 (m ³ /日)	2,880	-	2,880	2,880	-	2,880	680	-	680	680	-	680	変更なし
		日最大 (m ³ /日)	3,125	-	3,125	3,125	-	3,125	865	-	865	865	-	865	〃
		時間最大 (m ³ /日)	5,960	-	5,960	5,960	-	5,960	1,520	-	1,520	1,520	-	1,520	〃
	計	日平均 (m ³ /日)	≒ 22,740	≒ 3,040	≒ 25,780	≒ 22,740	≒ 3,040	≒ 25,780	≒ 21,100	≒ 850	≒ 21,950	≒ 21,970	≒ 830	≒ 22,800	事業計画 850m ³ /日増加
		日最大 (m ³ /日)	≒ 28,310	≒ 3,860	≒ 32,170	≒ 28,310	≒ 3,860	≒ 32,170	≒ 26,670	≒ 1,080	≒ 27,750	≒ 27,810	≒ 1,060	≒ 28,870	事業計画 1,120m ³ /日増加
時間最大 (m ³ /日)		≒ 46,140	≒ 6,170	≒ 52,310	≒ 46,140	≒ 6,170	≒ 52,310	≒ 42,840	≒ 1,730	≒ 44,570	≒ 44,660	≒ 1,690	≒ 46,350	事業計画 1,780m ³ /日増加	
計画流入水質	BOD (mg/L)	220	220	220	220	220	220	220	220	220	220	220	220	前原下水管理センターへ 変更なし	
	SS (mg/L)	170	170	170	170	170	170	170	170	170	170	170	170	〃	
計画放流水質	BOD (mg/L)	15			15			15			15			変更なし	
放流水質	SS (mg/L)	40			40			40			40			変更なし	
前原下水管理センター	処理能力	32,000 m ³ /日(7系列)			32,000 m ³ /日(7系列)			29,000 m ³ /日(6系列)			29,000 m ³ /日(6系列)			変更なし	
	処理方式	標準活性汚泥法			標準活性汚泥法			標準活性汚泥法			標準活性汚泥法			〃	
	汚泥処理方式	濃縮、消化、脱水、コンポスト			濃縮、消化、脱水、コンポスト			濃縮、消化、脱水、コンポスト			濃縮、消化、脱水、コンポスト			〃	
	放流先	二級河川 雷山川			二級河川 雷山川			二級河川 雷山川			二級河川 雷山川			〃	
污水中継ポンプ場		2箇所	1箇所	3箇所	2箇所	1箇所	3箇所	2箇所	1箇所	3箇所	2箇所	1箇所	3箇所	〃	
雨水計画	排水面積(ha)		1,110	-	1,110	1,110	-	1,110	980	-	980	980	-	980	変更なし
	計画 雨水量	降雨強度公式	I ₁₀ =6,870/(t+42) 67mm/hr	-	-	I ₁₀ =6,870/(t+42) 67mm/hr	-	-	I ₁₀ =6,870/(t+42) 67mm/hr	-	-	I ₁₀ =6,870/(t+42) 67mm/hr	-	-	〃
		流出係数	C=0.50~0.60	-	-	C=0.50~0.60	-	-	C=0.50~0.60	-	-	C=0.50~0.60	-	-	〃

注1: 営業汚水量原単位は、処理区分別に3つに区分し、以下のように設定した。また、前原地区は加重平均値を示す。

- ① 営業用水率30% : 前原北、前原中及び浦志処理分区
- ② 営業用水率10% : 前原南、篠原、曾根、香力、井原、怡土及び長糸処理分区
- ③ 営業用水率20% : 上記以外の処理分区



図1 下水道計画一般平面図(汚水)

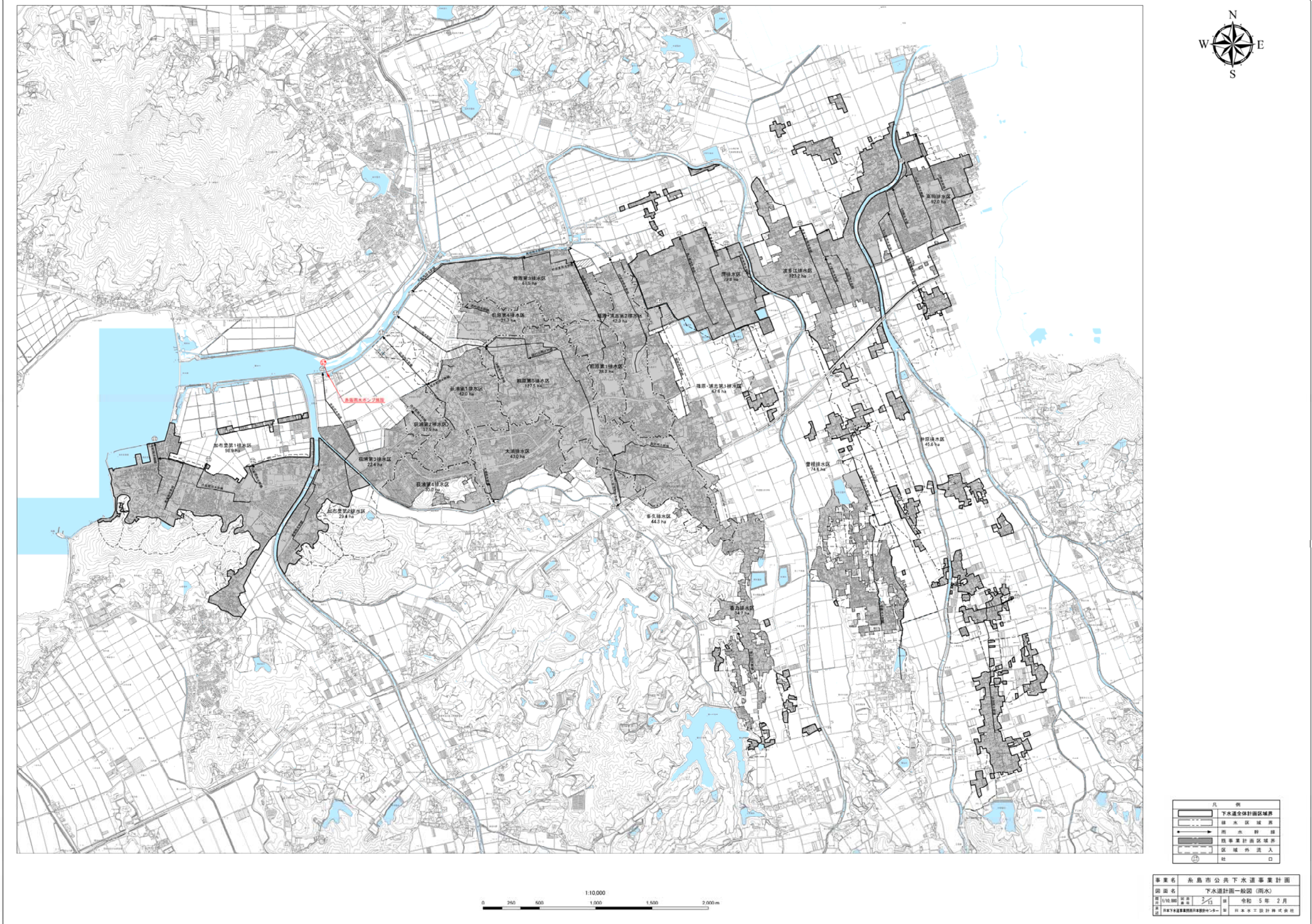


図2 下水道計画一般平面図(雨水)