

「日常の移動に関するアンケート」調査結果

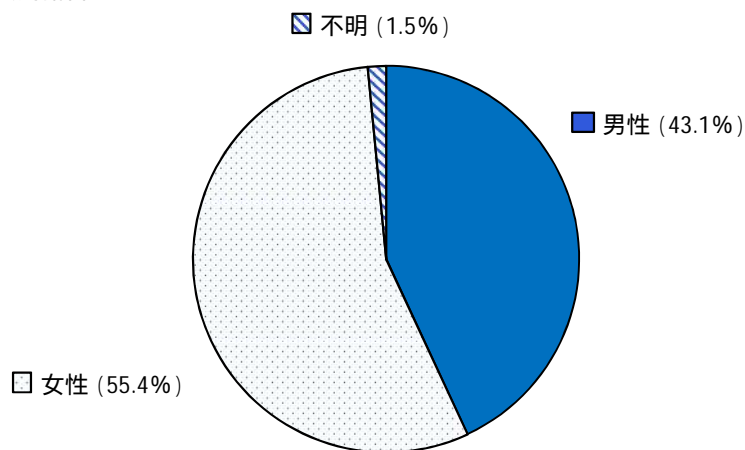
平成28年12月5日

送付件数 159 件
(うち不達) 8 件
回答件数 65 件
回答率 43.0%

市では、「新たな公共交通の計画」策定に向けて検討を進めており、この度、市民の皆様に移動実態や公共交通に対するお考えなどを把握するためのアンケート調査を企画しました。

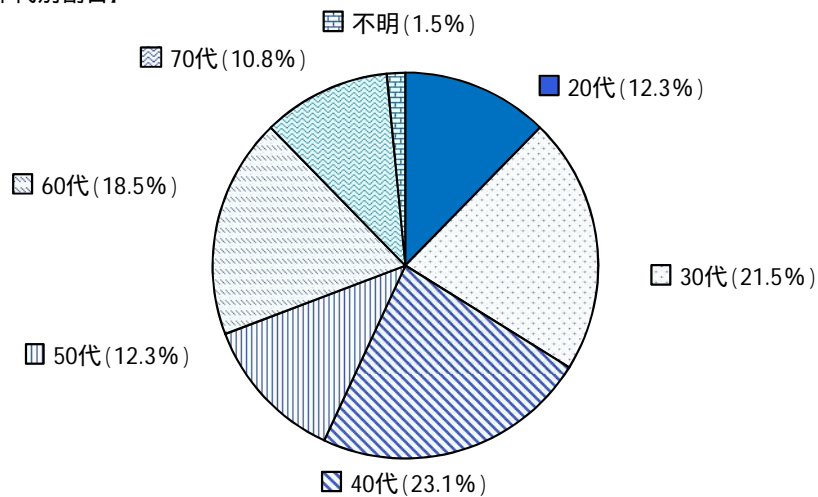
1. 回答者の属性

【男女別割合】



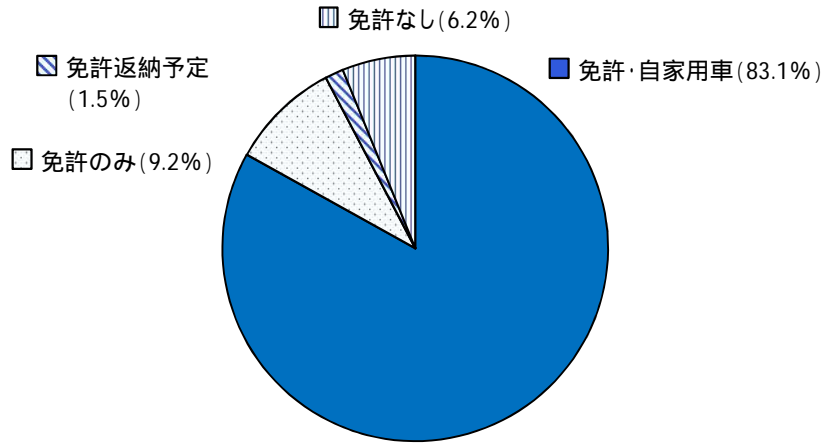
男性	28 名
女性	36 名
不明	1 名
合計	65 名

【年代別割合】



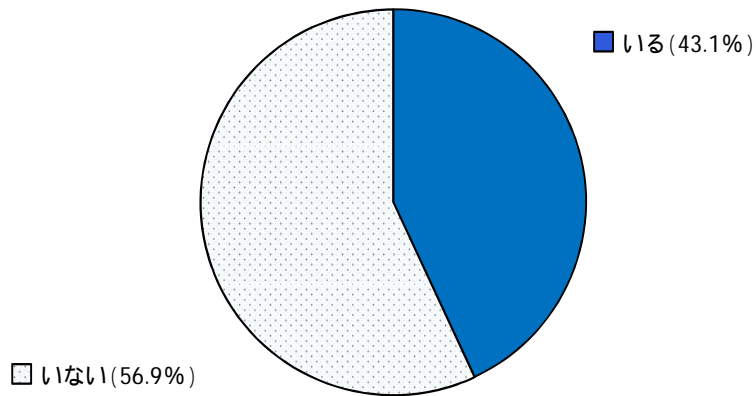
20代	8 名
30代	14 名
40代	15 名
50代	8 名
60代	12 名
70代	7 名
不明	1 名
合計	65 名

【免許及び自家用車の保有状況】



免許・自家用車	54名
免許のみ	6名
免許返納予定	1名
免許なし	4名
合計	65名

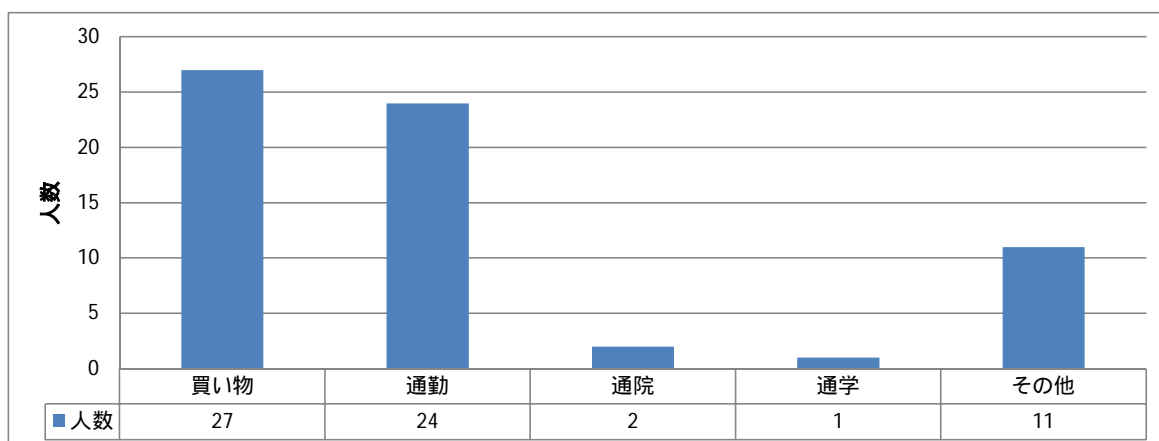
【日中(7～18時台)に外出する際に車での送迎を頼めるご家族の有無】



いる	28名
いない	37名
合計	65名

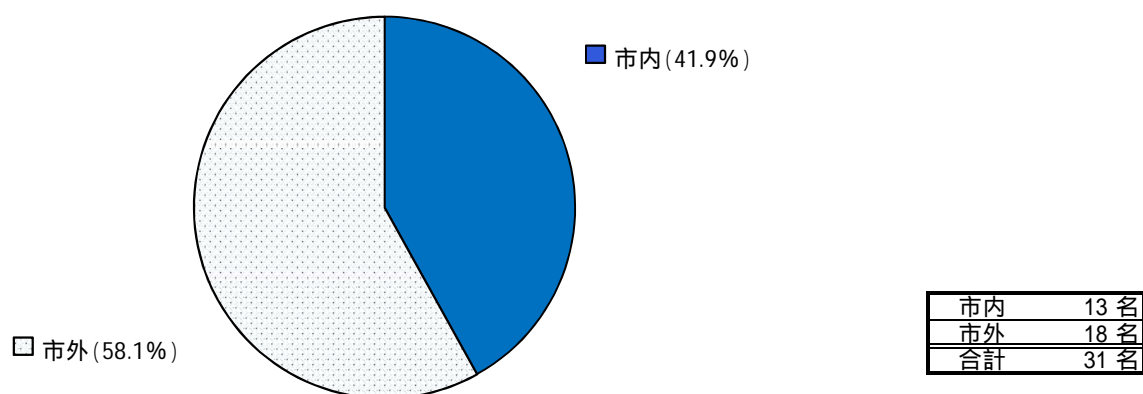
2. 各設問の回答の集計結果

【設問1 - 1】あなたの日常生活の中でもっとも多い外出目的は何ですか？

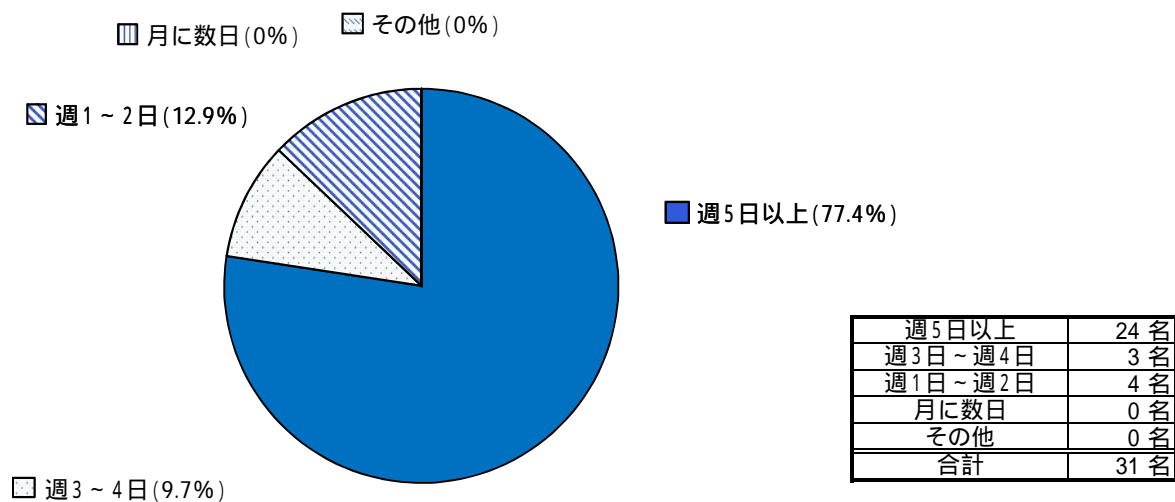


設問1 - 2. 通勤・通学をしている方にお聞きます (通勤・通学をされない方は設問1 - 3へ)

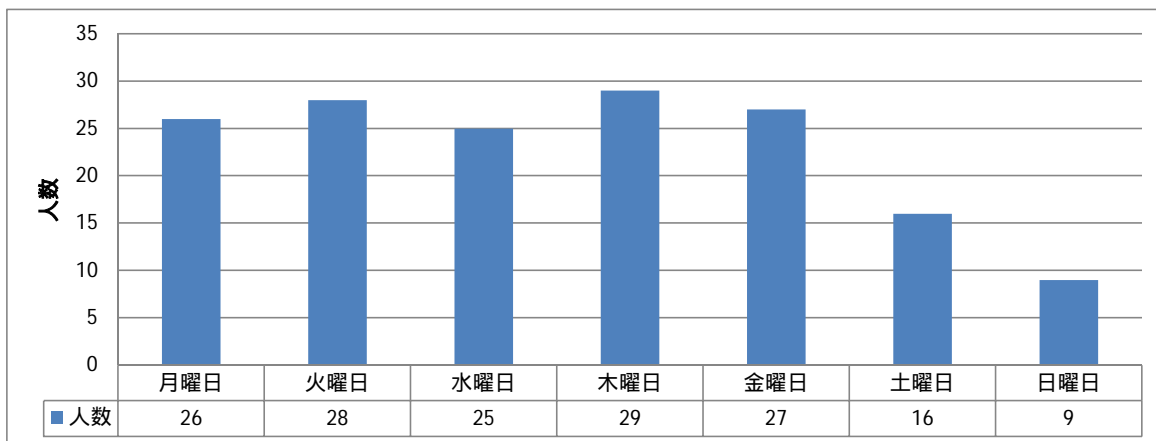
【設問1 - 2 - 1】会社・学校の所在地はどちらですか。



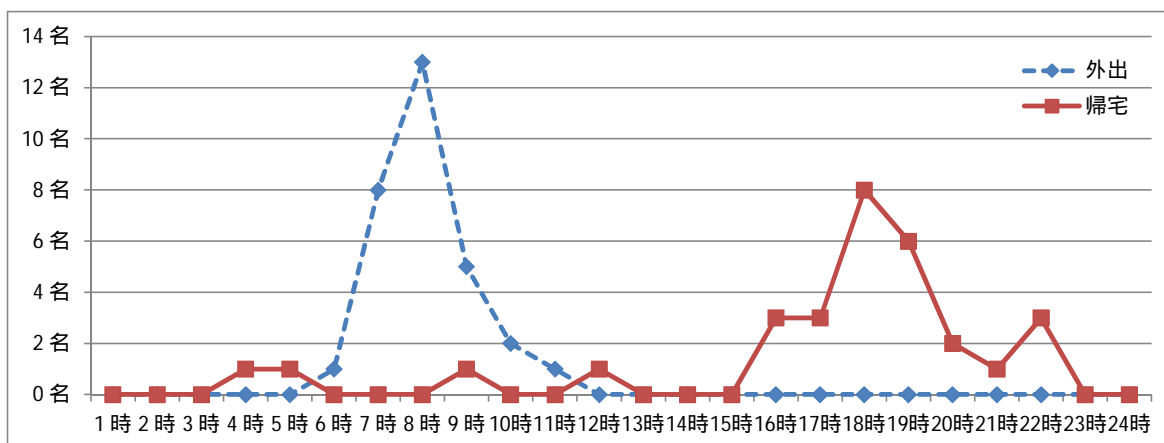
【設問1 - 2 - 2】週に何日くらい通勤・通学されますか。



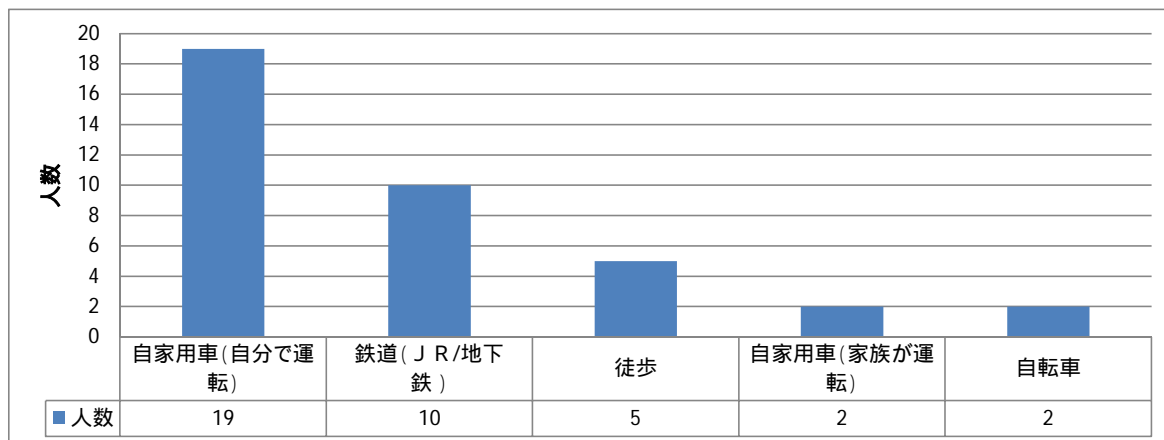
[設問1 - 2 - 3] よく通勤・通学するのは何曜日ですか。



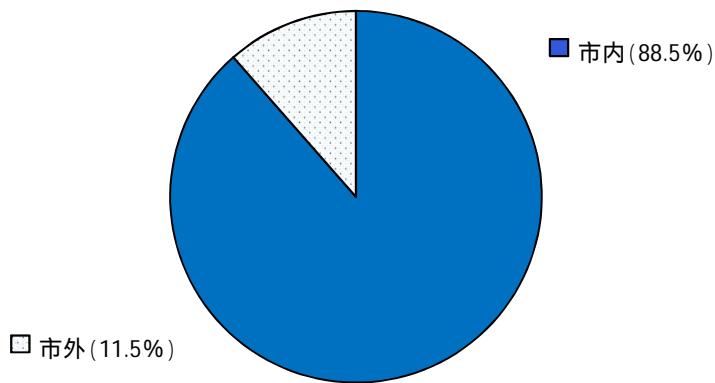
[設問1 - 2 - 4] 何時ごろに外出し、何時頃に帰宅しますか。



[設問1 - 2 - 5] 一番利用する公共交通機関は何ですか？ (該当するもの全て選択)



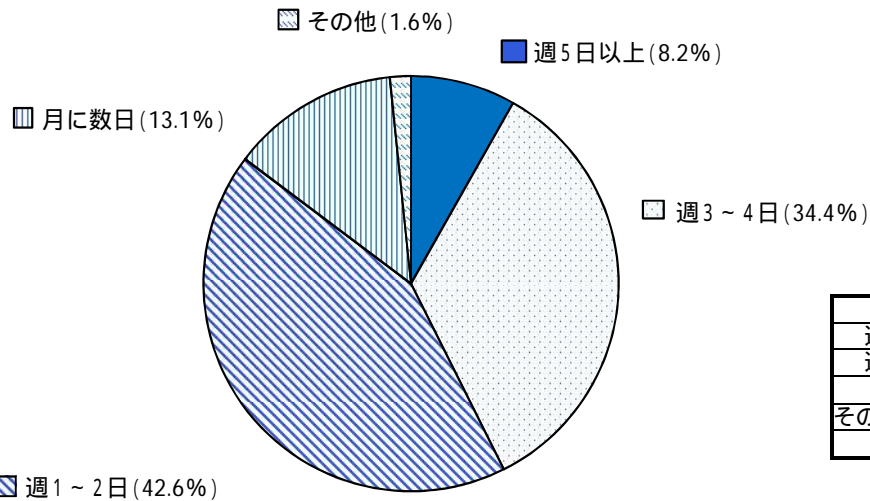
設問1 - 3 .よく買い物をしている方にお聞きます(あまり買い物をされない方は設問1 - 4へ)
 【設問1 - 3 - 1】よく行くお店はどちらにありますか



市外内訳は福岡市6名、唐津市1名

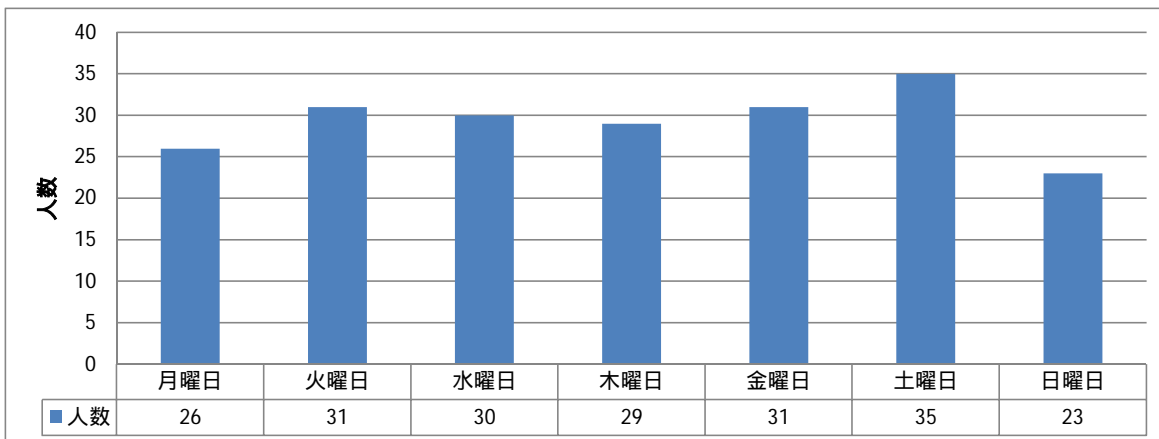
市内	54名
市外	7名
合計	61名

【設問1 - 3 - 2】週に何日くらい買い物に行かれますか。

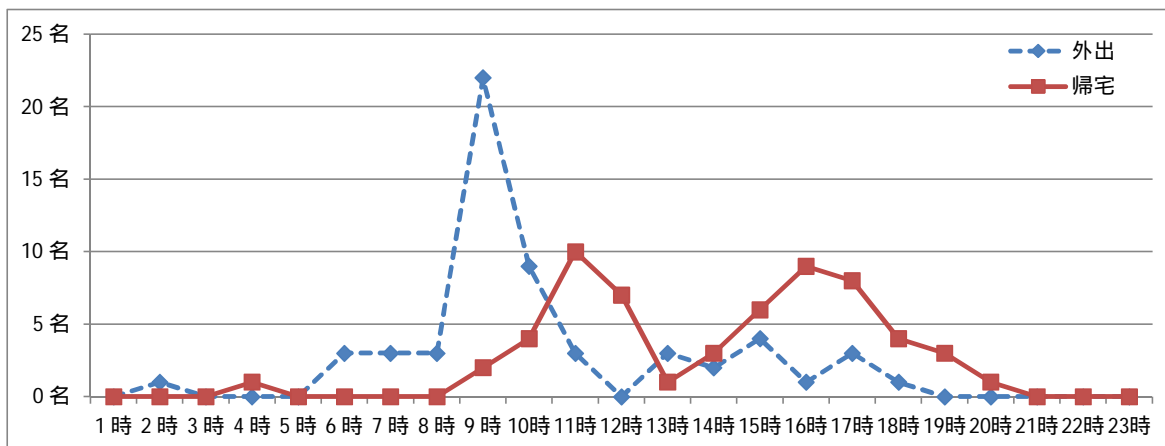


週5日以上	5名
週3日~週4日	21名
週1日~週2日	26名
月に数日	8名
その他(未回答含む)	1名
合計	61名

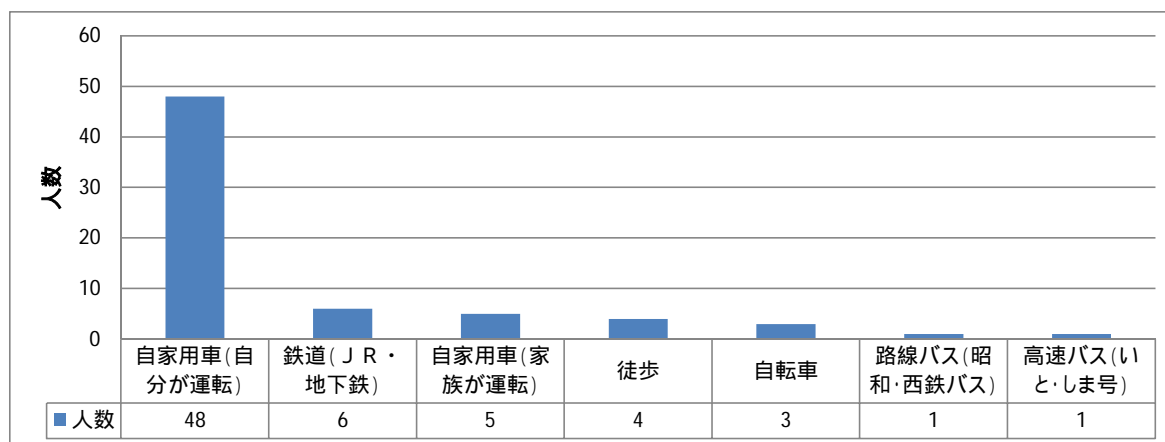
【設問1 - 3 - 3】よく買い物するのは何曜日ですか。



【設問1 - 3 - 4】何時ごろに外出し、何時ごろに帰宅しますか。

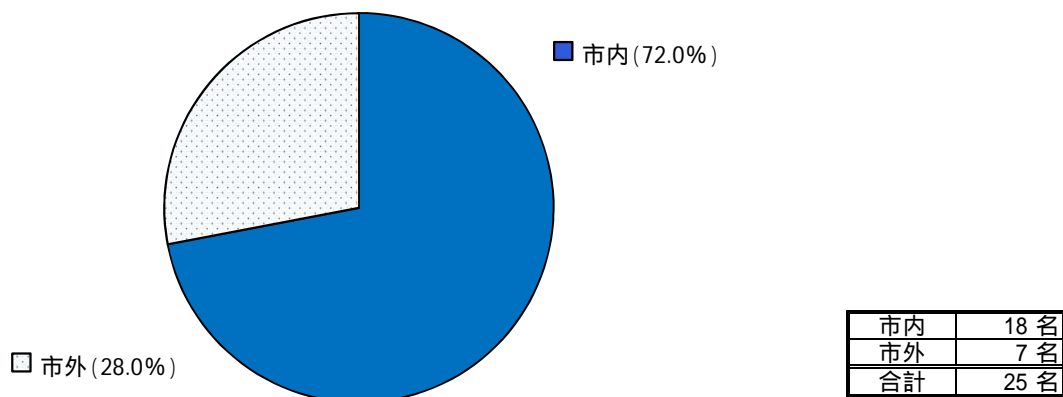


【設問1 - 3 - 5】一番利用する公共交通機関は何ですか？(該当するもの全て選択)

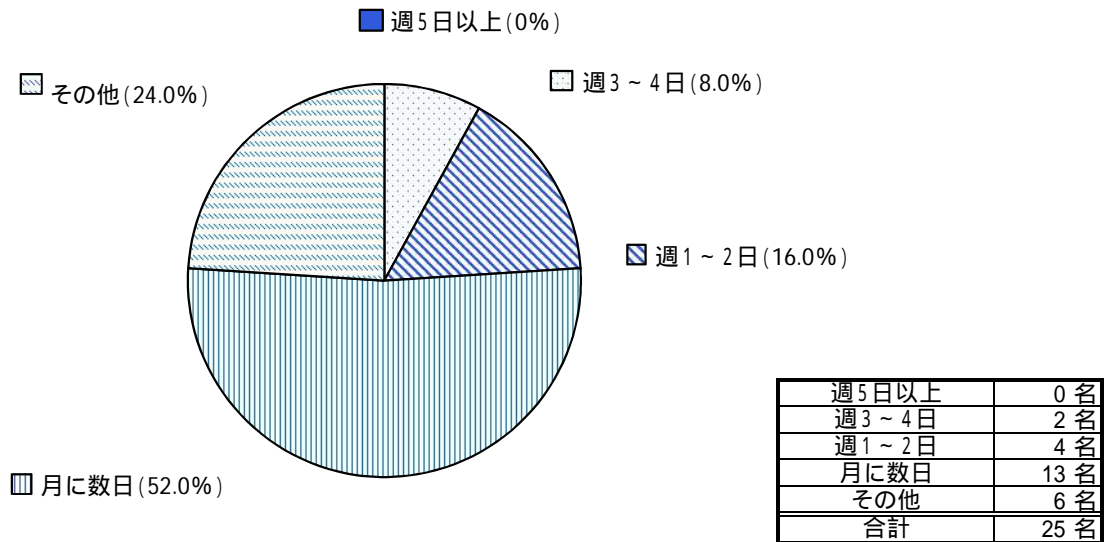


設問1 - 4 . 通院をしている方にお聞きます(通院をされない方は設問2へ)

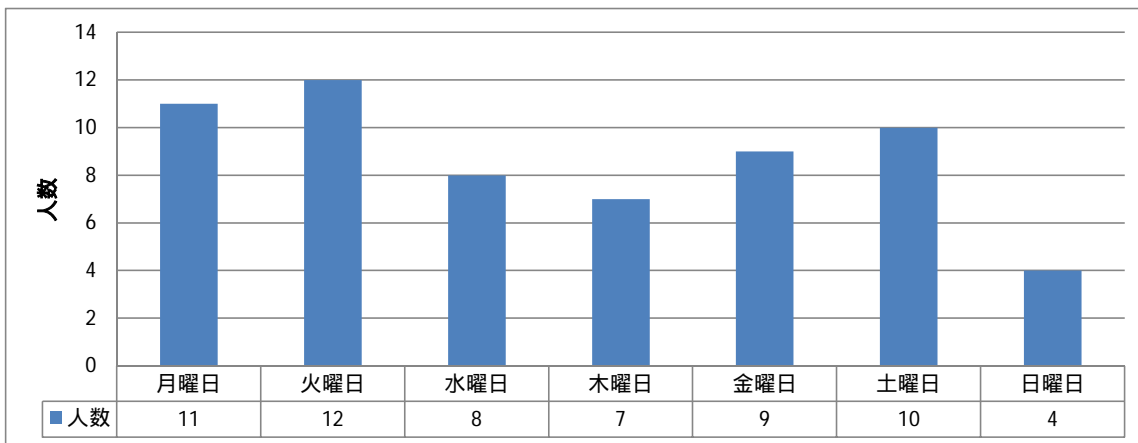
【設問1 - 4 - 1】よく行く病院はどちらにありますか？



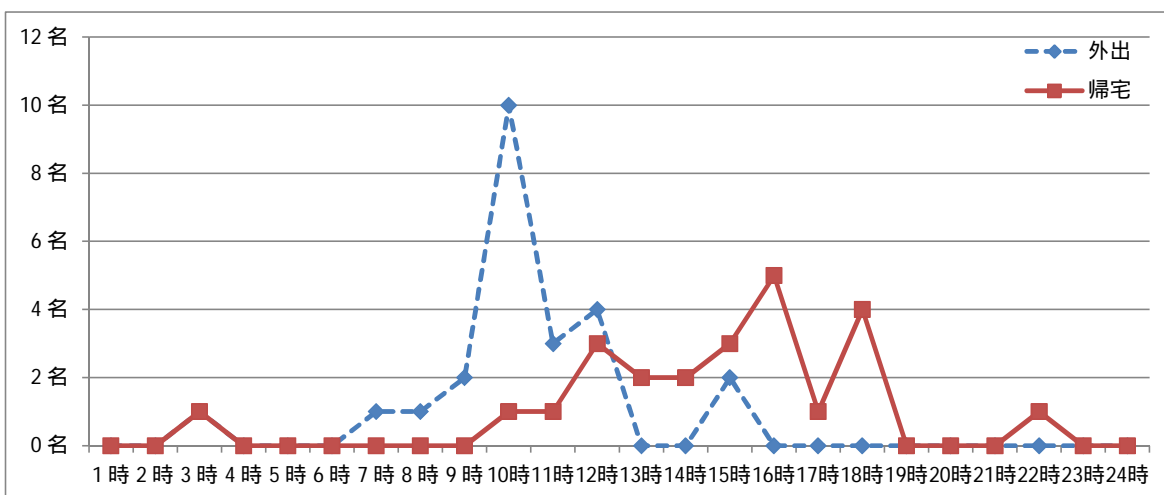
【設問1 - 4 - 2】週に何日くらい通院されますか。



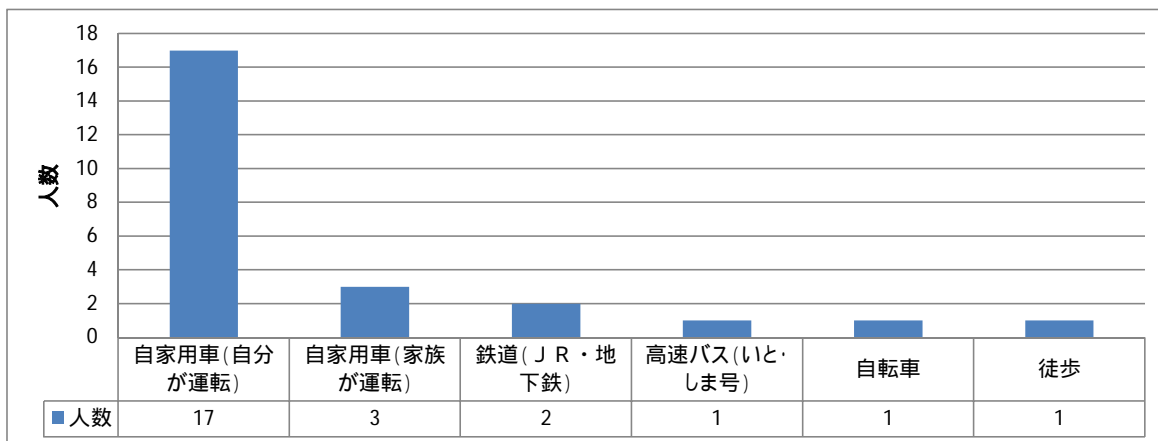
【設問1 - 4 - 3】よく通院するのは何曜日ですか。



【設問1 - 4 - 4】何時ごろに外出し、何時頃に帰宅しますか。

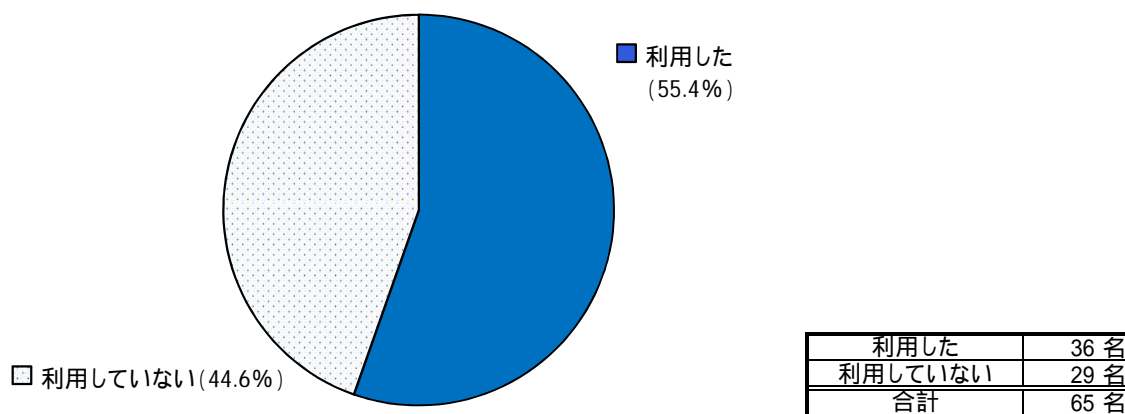


[設問1 - 4 - 5] 一番利用する公共交通機関は何ですか？(該当するもの全て選択)

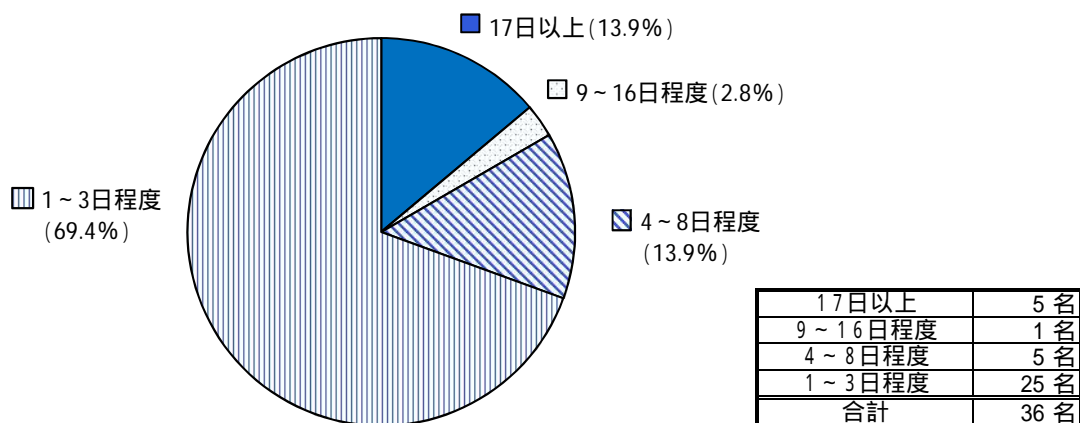


設問2. あなたの公共交通の利用状況について教えてください。

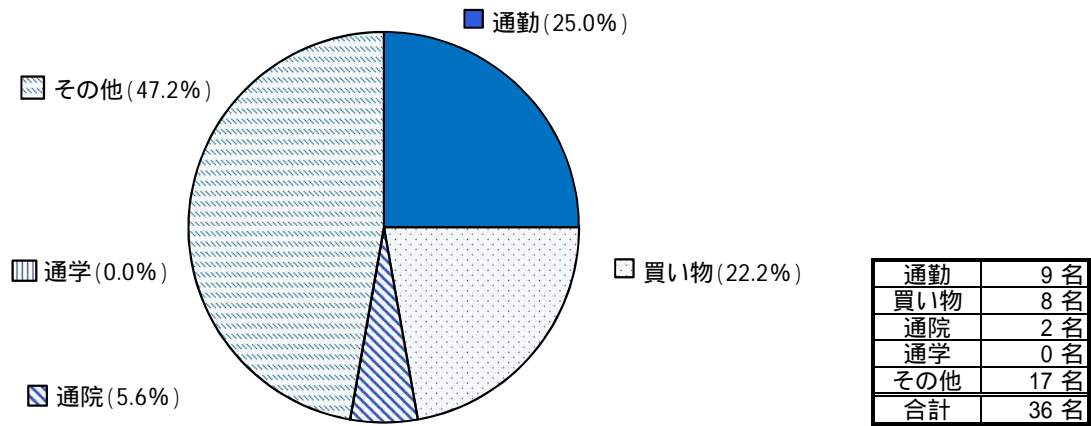
[設問2 - 1] 最近1か月間で、公共交通(鉄道、路線バス、コミュニティバス、自主運行バス、渡船)を利用し



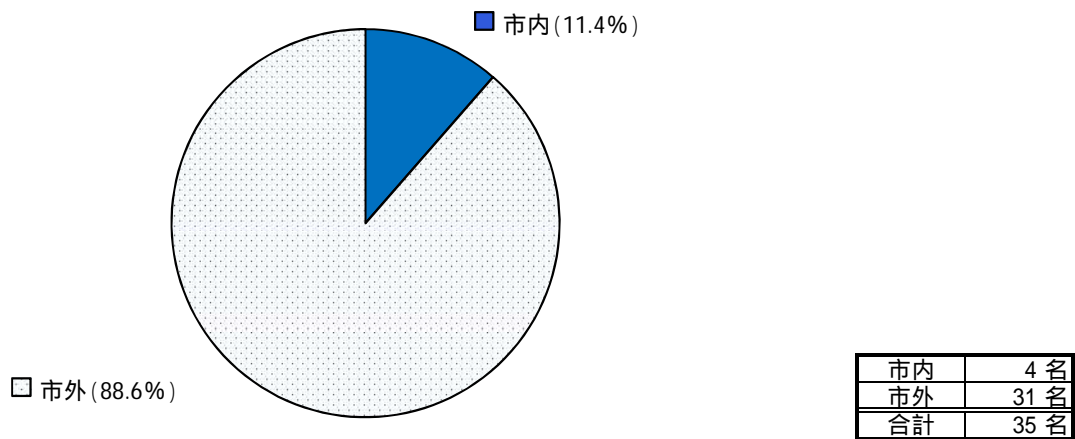
[設問2 - 2] 最近1か月間の利用頻度はどのくらいですか。



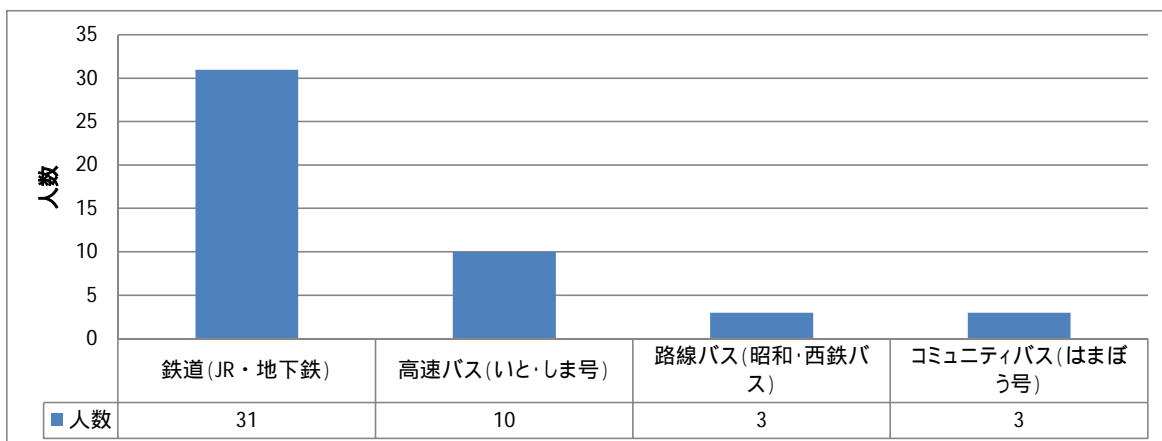
【設問2 - 3】公共交通を利用する際の外出目的は何ですか。



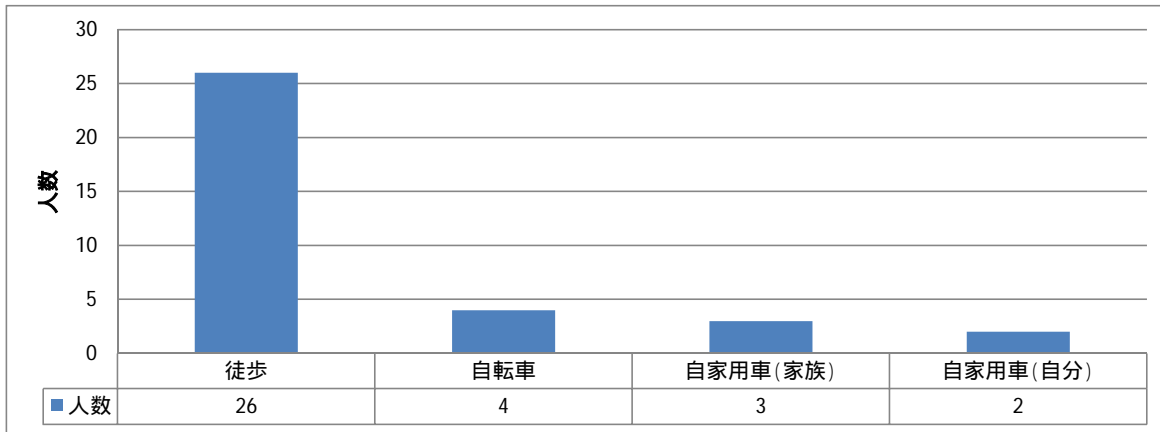
【設問2 - 4】公共交通を利用する際の外出で最もよく行く目的地はどこですか



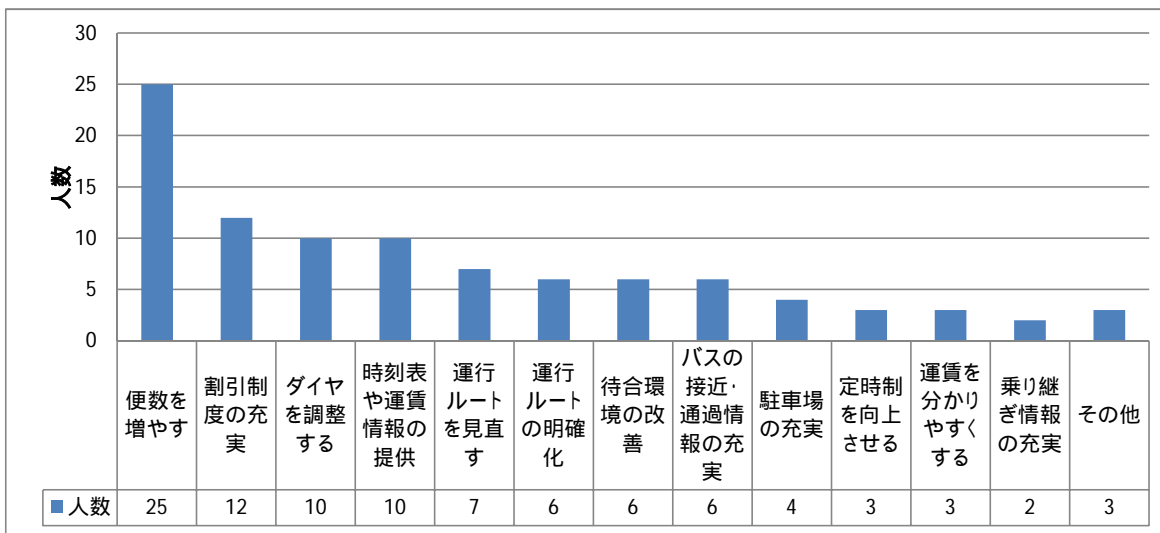
【設問2 - 5】設問2 - 4で回答した外出先に行く際によく利用する公共交通機関は何ですか



【設問2 - 6】自宅から最寄り駅、バス停までの交通手段は何ですか



【設問3 - 1】設問2 - 1で「利用した」を回答された方にお聞きます。鉄道や路線バス、コミュニティバス、自主運行バス、渡船を利用している中で、改善が必要だと感じる項目を3つ選択してください。



【設問3 - 2】設問2 - 1で「利用していない」を回答された方にお聞きます。鉄道や路線バス、コミュニティバス、自主運行バス、渡船を利用していない理由は何ですか。特に大きな理由を3つ選択してください。

