

糸島市病児・病後児保育施設「コアラ」

定例記者会見資料
平成28年3月25日
人権福祉部 子ども課

【概要】

糸島医師会病院敷地内の病後児保育施設「コアラ」では、これまでの病後児保育に加え、4月1日から病児保育を開始します。

1 病後児と病児

(1) 病後児とは、病気の回復期にあり、集団保育が困難な児童

(2) 病児とは、病気の回復期には至らないが、当面、症状の急変が認められず、入院治療の必要がない児童

病児・病後児保育施設とは、これらの児童を病院併設の施設等で預かり、保護者に代わって保育するもの。なお、病後児や病児の施設受入れ可否の判断は、医師が行う。

2 目的理由 子育て環境の向上と保護者の就労支援

就学前児童の保護者アンケート（2,000人うち832人（41.6%））回答
子が病気等で仕事を休んだ親86%のうち、38%（病児22%、病後児16%）
が病児・病後児のための保育施設を利用したい。

3 対象者 生後3か月～小学校6年生

4 定員 1日6人（年間受入れ上限は、約1,400人）

5 利用料金 1人当たり2,000円（2人以降1,000円）。ただし、生活保護世帯は無料、市民税非課税世帯は半額、市外居住者は3,000円。

6 管理運営 糸島市浦志532番地1（糸島医師会病院敷地内）

一般社団法人糸島医師会 会長 菊池正統（糸島市の指定管理者）

7 利用方法

(1) 原則、利用日の前日午前中までに「コアラ」へ電話予約（電話番号092-322-9720）

(2) 医師からもらった連絡票（氏名・病名・注意事項等が記載）を利用日にコアラへ提示

(3) コアラに利用料金を支払い、児童を預ける（土日祝日を除く8:00～17:30）

（保護者は、着替え、昼食、おやつ、ほ乳ビン、汚物入れ、身分証明などを準備する。）

8 その他

(1) 利用者数の推移

年度	15	16	17	18	19	20	21	22	23
人数	152	305	283	284	336	346	253	371	518
年度	24	25	26						
人数	368	460	475						

平成29年度は、620人程度（病後児520人、病児100人）の利用見込み。

(2) 県内の病児・病後児保育施設の設置状況

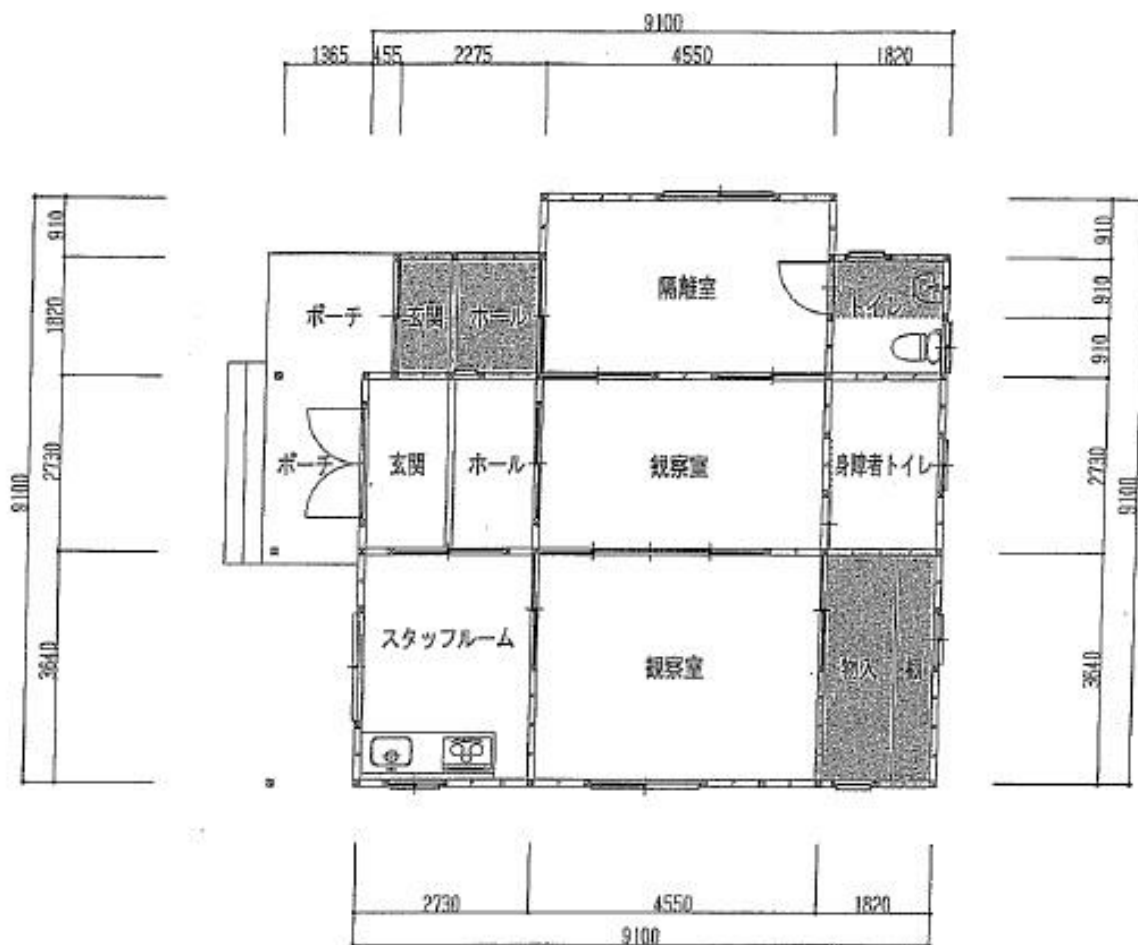
病児・病後児保育施設がある自治体は34市町で、合計67施設。

(3) 施設の増改築を計画

65㎡の施設を13㎡増築して78㎡に拡大。また、間仕切りを設置して2部屋から3部屋へ増やし、感染症対策としてサブ玄関を設置。(平成28年10月頃に完成予定)

病児・病後児保育施設「コアラ」の増改築イメージ

図の網掛け部分が、増築予定箇所。



平面図 SCALE 1/100