

その他

都市計画地区計画の縦覧

前原都市計画

市では次のとおり都市計画案の縦覧を行います。

●都市計画案の名称

前原都市計画 北新地地区地区計画(市決定)

●縦覧期間

日時 2月15日(月)から3月1日(月)8時30分から17時15分まで(閉庁日を除く)

●場

所 糸島市都市計画課

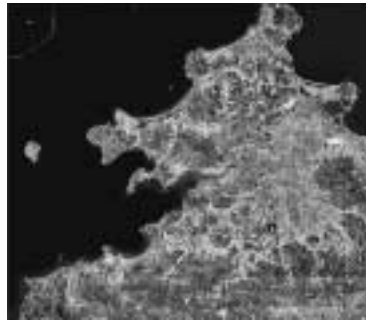
●意見書の提出

今回の都市計画案について、糸島市長あてに意見書を提出することができます。

●意見書記布場所

糸島市都市計画課窓口

提出期限 3月1日(月)17時15分必着



糸島市全域の航空写真

問い合わせ

糸島市都市計画課

☎(332)2077

身体障害認定について

肝臓機能障害の追加

平成22年4月1日から身体障害者手帳の交付項目に「肝臓機能障害」が追加されることになり、2月から身体障害者手帳の交付申請を受け付けています。

指定医師の診断を受け、県の審査の結果、認定基準を満たす人には、身体障害者手帳が交付され、障害の程度に応じて障害福祉サービスを利用できます。

認定基準や指定医療機関など詳しくは、市障害福祉課にお尋ねください。

申し込み問い合わせ

糸島市障害福祉課

☎(332)2073

後期高齢者の健康診査

3月31日(水)まで

福岡県後期高齢者医療広域連合では、被保険者を対象



に健康診査を実施しています。平成21年度の受診期限は平成22年3月31日(水)までとなっています。受診の対象者で、まだ受診していない人は、お早めに受診をお願いします。

受診をするときは、保険証と受診票が必要です。受診票が見当たらない場合は、再発行しますので、次の連絡先にお電話をください。

●連絡先 福岡県後期高齢者医療広域連合

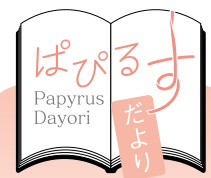
お問い合せセンター

☎(651)3111

●問い合わせ

糸島市国保年金課

☎(332)2071



図書館の催しのご紹介

図書館活用ミニ講座

参加者募集

図書館は、「糸島市図書館」ってどんな図書館なの?と読みたい本はどこにあるの?探し方が分からない?といった声にお答えします。

今回は、図書館をより快適に活用してもらうため、知って得する図書館サービスの基本情報をレクチャーする初心者向けのミニ講座を開催します。

●日時 3月12日(金)10時から11時30分まで

●場所 伊都文化会館研修室(参加費は無料)

●定員 30人程度(先着順)

●申込方法 2月20日(土)10時から、直接電話をされるか、または図書館カウンターで申し込んでください。

波多江伸子さん講演会

作家・倫理学研究者であり、

西日本新聞に「楽しい患者ライフ」を連載し、がん患者団体ネットワーク「がん・バツテン」元気隊「代表でもある波多江伸子さんに「波多江伸子の絶対役に役立つ最新がん患者情報」をテーマに講演していただきます。参加希望者は、早目にお申し込みください。

●日時 3月14日(日)13時から15時まで

●場所 伊都文化会館視聴覚室

●定員 100人程度

●参加費 無料ですが、整理券が必要です。2月20日(土)から、図書館カウンターで配布します。

赤ちゃんおはなし会

スペシャル!

季節ごとに開催している赤ちゃんおはなし会。わらべうたや赤ちゃん絵本、手あそびや指あそびなど、毎回楽しい内容で大好評です。今回はそのスペシャル版です。赤ちゃん



昨年のおはなし会の様子

んと楽しい時間を過ごしませんか。

●日時 3月11日(木)11時と11時30分の2回

●場所 伊都文化会館和室

●定員 20組程度

●対象 赤ちゃんとその保護者(参加費は無料)

●事前の申し込みなどは、必要ありません。

これからの定例おはなし会

●日時 2月27日(土)・3月13日(土)14時から14時30分まで

●場所 おはなしのへや

●内容 絵本の読み聞かせなど(対象は、小学校3年生くらいまで)

問い合わせ

糸島市図書館

☎(321)1432

http://www.lib-itoshima.jp/

※3月22日(月)は振替休日のため、相談業務を実施しません。

3月の各種相談

相談内容	実施日(曜)	時間	場所など
納税相談(納付について)	21(日・祝)	8:30~17:00	市役所収税課 ☎(332)2067
法律・心配ごと相談	2、9、16、30(火)	10:00~12:00	あごら(要予約) ☎(324)1660
心配ごと相談	10(水)	13:00~16:00	二丈苑 社会福祉協議会二丈支所 ☎(325)0433
	2、16(火)	13:00~16:00	ふれあい 社会福祉協議会志摩支所 ☎(327)3514
社保・年金相談	10、24(水)	10:00~15:00	市人権センター ☎(322)5095
障がい者総合相談	26(金)	13:30~16:00	市役所本庁403会議室、要予約、市役所障害福祉課
人権相談	2、16、23、30(火)	13:00~16:00	市人権センター ☎(322)1697
特設人権相談	9(火)	10:00~15:00	市人権センター ☎(322)1697
	10(水)	13:00~16:00	ふれあい ☎(327)3514
行政相談	20(土)	13:00~16:00	二丈苑 ☎(325)0433
職業相談	毎週月~金曜日	8:45~17:00	市人権センター ☎(322)1697
消費生活相談	毎週月・水・金曜日	9:00~12:00	ワークステーション糸島 ☎(321)1610
	19(金)	9:00~12:00	市役所商工観光課
家庭児童相談	毎週月~金曜日	8:30~17:00	市人権センター ☎(322)1697
			市役所子ども課

編集後記

この時期の糸島の見どころは、小富士梅林。天気が良い日は、一足早い春を感じようと、多くの方が観梅にやってきます。菜の花も、黄色いじゅうたんのように咲き、日当たりが良い場所にはツクシが顔を出します。もうすぐ、本格的な春が来ます。(平野)

在宅介護相談 ※専門スタッフによる指導や助言を24時間体制で行います。

相談会場	電話番号
糸島市地域包括支援センター(糸島市健康福祉センターあごら内)	☎(321)0543
富の里支援センター(特別養護老人ホーム内)	☎(324)2330
マイネスハウス支援センター(特別養護老人ホーム内)	☎(329)1501