



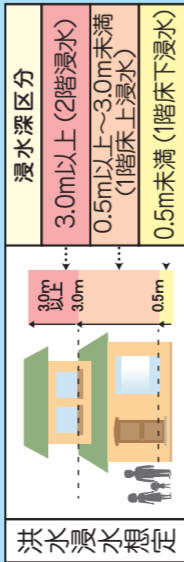
# 洪水・土砂災害ハザードマップ

## 洪水ハザードマップについて

近年多発する大規模な水害により、平成27年に水防法が改正され、福岡県は県が管理する河川の洪水浸水想定区域の届直しを行いました。  
この見直しにより、糸島市の洪水浸水想定区域が以前よりも広がりましました。  
ご自宅が、洪水浸水想定区域にあるかどうかを必ず確認し、区域内であれば早めの避難を心がけましょう。

洪水浸水想定区域とは、想定する最大規模の降雨に伴う洪水により、河川が氾濫した場合の浸水の状況を予測したものです。  
ただし、洪水浸水想定区域に指定されていない区域でも浸水する場合や、想定以上の浸水深となる場合がありますのでご注意ください。

河川名	想定される降雨量
瑞梅寺川	1,053mm (24時間)
雷山川	632mm (6時間)



500m

多くのかかり時間(平地)※目安

約 6分 成人男性  
約 8分 成人女性  
約 10分 高齢者

### 凡例

#### 土砂災害 (特別) 警戒区域

- 土砂災害特別警戒区域 (急傾斜地の崩壊)
- 土砂災害警戒区域 (急傾斜地の崩壊)
- 土砂災害警戒区域 (地すべり)
- 土砂災害特別警戒区域 (土石流)
- 土砂災害警戒区域 (土石流)

#### 洪水浸水想定区域 (浸水深)

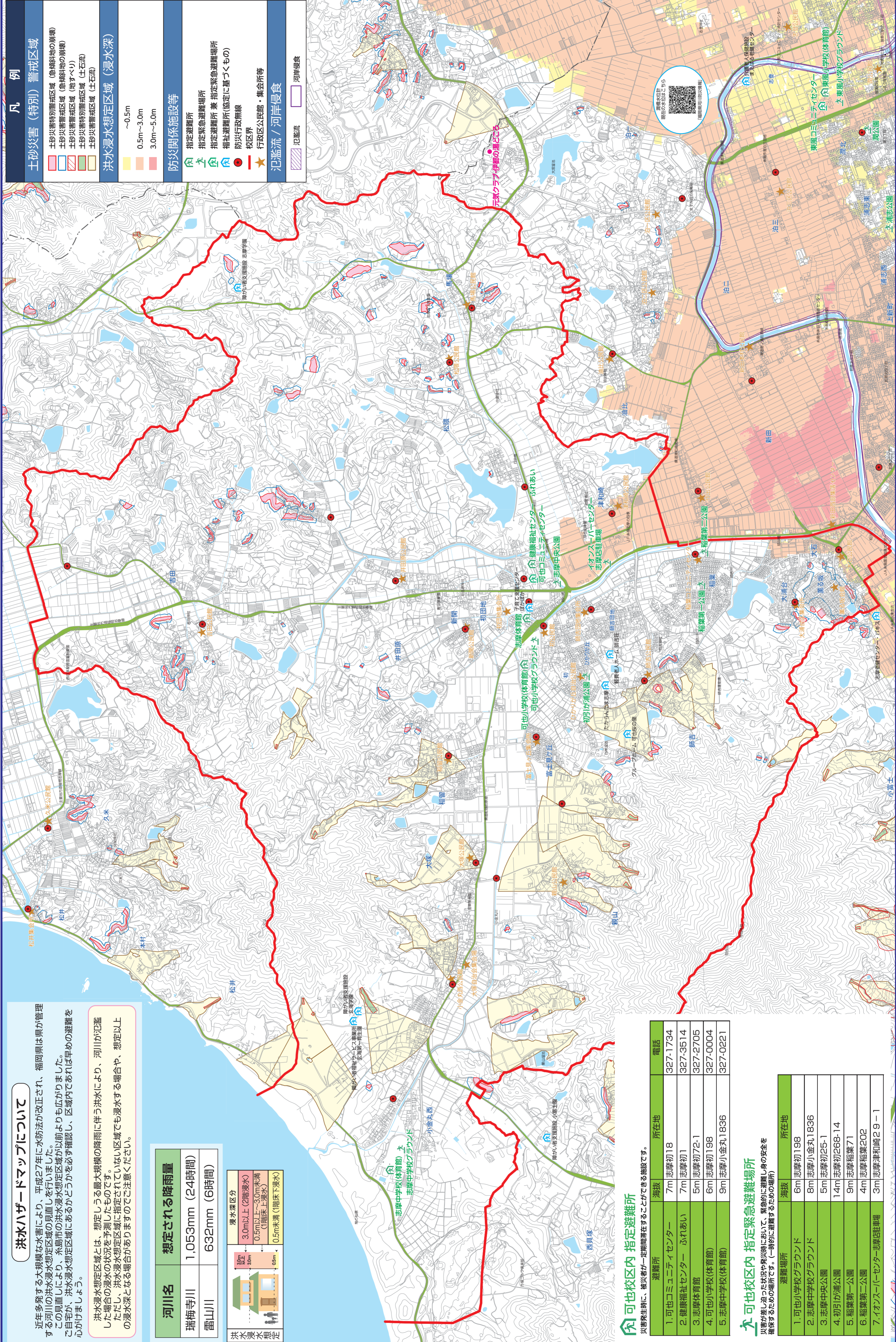
- ~0.5m
- 0.5m~3.0m
- 3.0m~5.0m

#### 防災関係施設等

- 指定避難所
- 指定緊急避難場所
- 指定避難所 兼 指定緊急避難場所
- 福祉避難所 (協定に基づくもの)
- 防火行政無線
- 校区界
- 行政区公民館・集会所等

#### 氾濫流 / 河岸侵食

- 氾濫流
- 河岸侵食



## 可也校区内 指定避難所

災害発生時に、被災者が一定期間滞在することができ施設です。

避難所	海抜	所在地	電話
1. 可也コミュニティセンター	7m	志摩初18	327-1734
2. 健康福祉センター ふれあい	7m	志摩初1	327-3514
3. 志摩体育館	5m	志摩初72-1	327-2705
4. 可也小学校(体育館)	6m	志摩初198	327-0004
5. 志摩中学校(体育館)	9m	志摩小金丸1836	327-0221

## 可也校区内 指定緊急避難場所

災害が差し迫った状況や発災時において、緊急的に避難し身の安全を確保するための場所です。(一時的に避難するための場所)

避難場所	海抜	所在地
1. 可也小学校グラウンド	6m	志摩初198
2. 志摩中学校グラウンド	8m	志摩小金丸1836
3. 志摩中央公園	5m	志摩初25-1
4. 初引か浦公園	14m	志摩初268-14
5. 稲葉第一公園	9m	志摩稲葉71
6. 稲葉第二公園	4m	志摩稲葉202
7. イオンスーパーセンター志摩店駐車場	3m	志摩津和崎29-1

各種ハザードマップに示している災害危険区域以外にも、被害が発生する可能性があるため、周囲の状況や防災気象情報に注意して、早めの行動を心がけてください。



# 高潮ハザードマップ

## 高潮ハザードマップについて

福岡県が平成30年3月に作成した、想定最大規模の台風に伴う高潮が発生したときの高潮浸水想定区域を地図上に示しています。高潮浸水想定区域の作成にあたっては、最悪の事態を想定し、台風の強さと経路を複数設定してシミュレーションを行い、各地点で一番浸水の深いものを示しています。

各種ハザードマップに示している災害危険区域以外にも、被害が発生する可能性があるため、周囲の状況や防災気象情報に注意して、早めの行動を心がけてください。

500m

0m

歩くのにかかる時間(平地)※目安

約 6分 成人男性

約 8分 成人女性

約 10分 高齢者

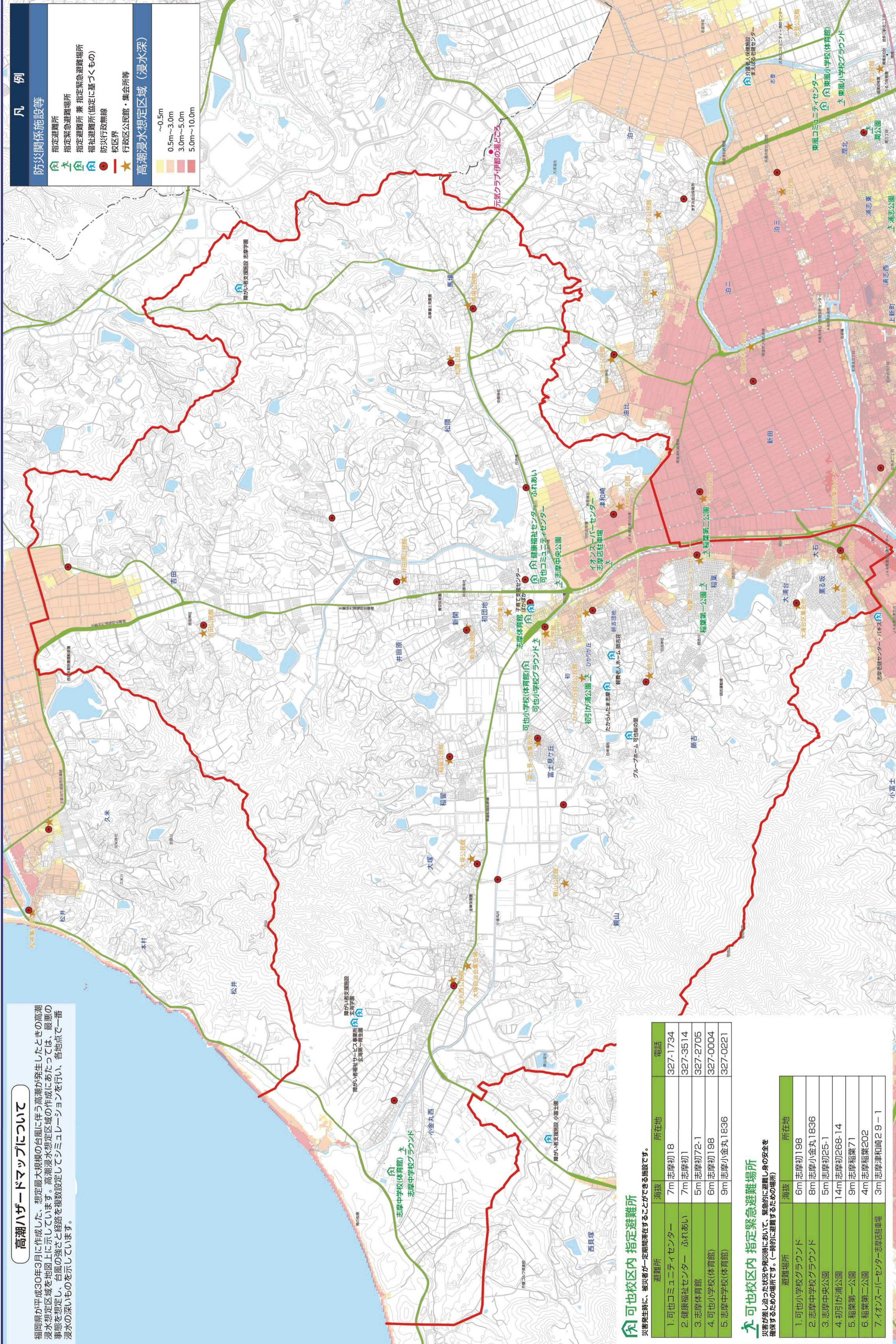
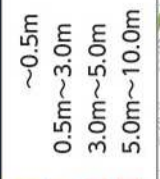
1:15,000

## 凡例

### 防災関係施設等

- 指定避難所
- 指定緊急避難場所
- 指定避難所兼指定緊急避難場所
- 福祉避難所(協定に基づくもの)
- 防災行政無線
- 校区界
- 行政区・公民館・集会所等

### 高潮浸水想定区域(浸水深)



### 可也校区内指定避難所

災害発生時に、被災者が一定期間滞在することができる施設です。

避難所	海抜	所在地	電話
1. 可也コミュニティセンター	7m	志摩初18	327-1734
2. 健康福祉センター ぶれあい	7m	志摩初1	327-3514
3. 志摩体育館	5m	志摩初72-1	327-2705
4. 可也小学校(体育館)	6m	志摩初198	327-0004
5. 志摩中学校(体育館)	9m	志摩小金丸1836	327-0221

### 可也校区内指定緊急避難場所

災害が差し迫った状況や承災時において、緊急的に避難し身の安全を確保するための場所です。(一時的に避難するための場所)

避難場所	海抜	所在地
1. 可也小学校グラウンド	6m	志摩初198
2. 志摩中学校グラウンド	8m	志摩小金丸1836
3. 志摩中央公園	5m	志摩初25-1
4. 初引か浦公園	14m	志摩初268-14
5. 稲葉第一公園	9m	志摩稲葉71
6. 稲葉第二公園	4m	志摩稲葉202
7. イオンスーパーセンター志摩店駐車場	3m	志摩津崎29-1



# 津波ハザードマップ

## 津波ハザードマップについて

福岡県が平成28年2月に作成した、最大クラスの津波が悪条件下において発生したときの津波浸水想定区域を地図上に示しています。想定される津波は、西山断層（M=7.6）と知馬海峡東の断層（M=7.4）の2つの断層モデルを使ってシミュレーションを行い、各地点で一番浸水の深いものを示しています。

各種ハザードマップに示している災害危険区域以外にも、被害が発生する可能性があるため、周囲の状況や防災気象情報に注意して、早めの行動を心がけてください。

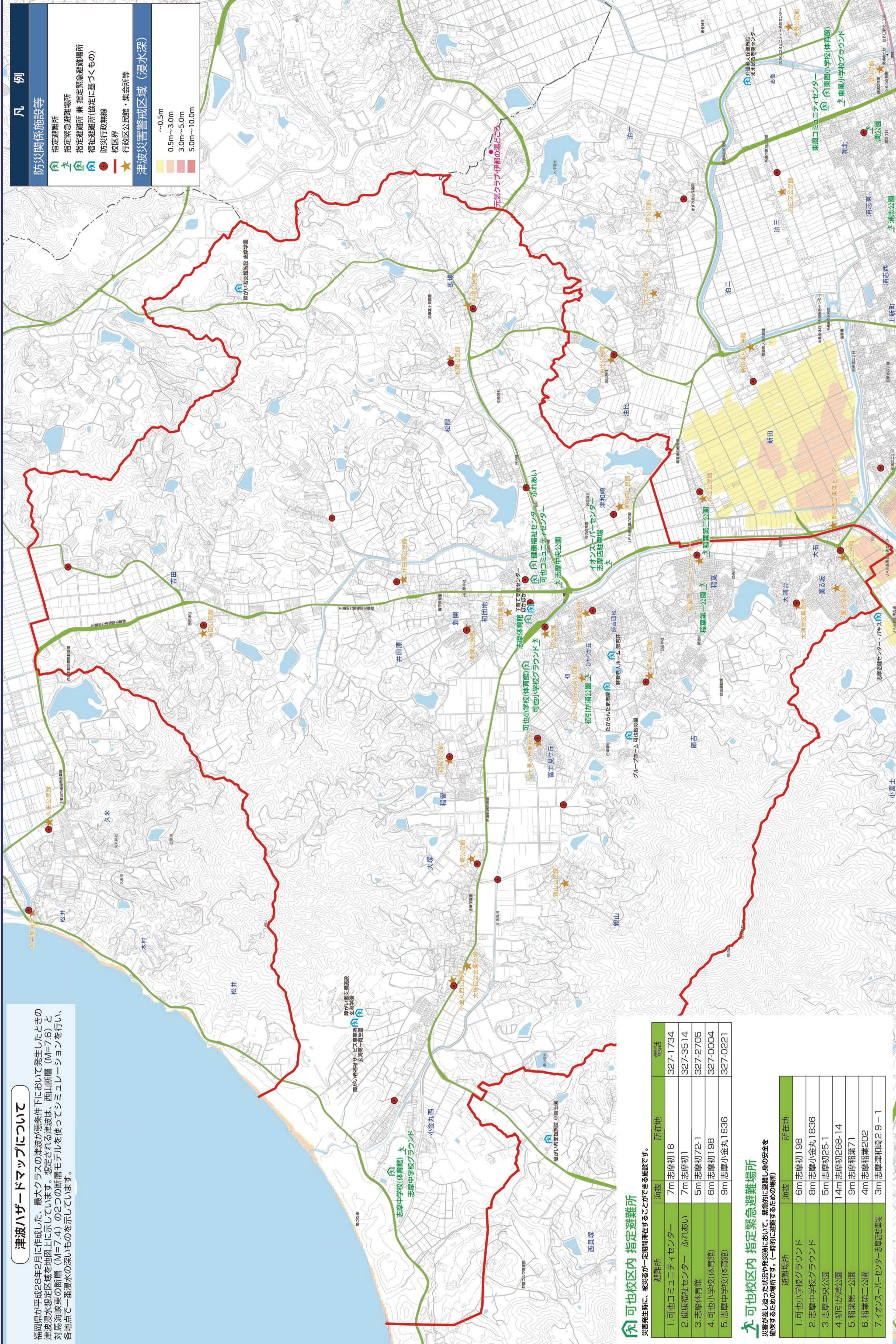
500m  
0m

歩くのにかかる時間(平地)※目安  
約 6分 成人男性  
約 8分 成人女性  
約 10分 高齢者

凡例

防災関係施設等  
指定避難所  
指定緊急避難場所  
指定避難所兼指定緊急避難場所  
福祉避難所(協定に基づくもの)  
防災行政無線  
校区界  
行政区公民館・集会所等

津波災害警戒区域(浸水深)  
~0.5m  
0.5m~3.0m  
3.0m~5.0m  
5.0m~10.0m



### 可也校区内指定避難所

災害発生時に、被災者が一定期間滞在することができる施設です。

避難所	海抜	所在地	電話
1. 可也コミュニティセンター	7m	志摩初18	327-1734
2. 健康福祉センター ふれあい	7m	志摩初1	327-9514
3. 志摩体育館	5m	志摩初72-1	327-2705
4. 可也小学校(体育館)	6m	志摩初198	327-0004
5. 志摩中学校(体育館)	9m	志摩小金丸1836	327-0221

### 可也校区内指定緊急避難場所

災害が差し迫った状況や承災時に、緊急的に避難し身の安全を確保するための場所です。(一時的に避難するための場所)

避難場所	海抜	所在地
1. 可也小学校グラウンド	6m	志摩初198
2. 志摩中学校グラウンド	8m	志摩小金丸1836
3. 志摩中央公園	5m	志摩初25-1
4. 初弓か浦公園	14m	志摩初268-14
5. 稲葉第一公園	9m	志摩稲葉71
6. 稲葉第二公園	4m	志摩稲葉202
7. イオンスーパーセンター志摩店駐車場	3m	志摩津和崎29-1