

# ほけんだより 4月

令和6年4月8日(金)  
南風小学校 保健室

## ～新学期が始まります！～

お子さまの進級、おめでとうございます。いよいよ新学期が始まりますね。今年度も子ども達と共に学び、成長できたらいいなと思いますので、よろしくお願いします。

今年度からほけんだよりは配付せず、学校のホームページに掲載することとなります。心や体の健康に関する情報などを発信していきますので、お子さまと一緒に見ていただけたらと思います。ご協力、ご確認をよろしくお願いいたします。



### 保健関係の提出物

始業式当日配付物…①保健調査票(家庭環境調査と同じ用紙になります。)



→4月15日(月)までに提出

②結核問診票→4月22日(月)までに提出

子ども達の体調不良やけがの際の連絡や内科健診で必要になります。また、記入漏れがあれば、再度提出いただくこととなりますので、早めの提出をよろしくお願いいたします!



## 健康診断が始まります

☆運動器(骨・関節・筋肉など)についてチェックしてみましょう

○運動器に1ヶ月以上続く痛みや気になるところがある

○腰や腕を曲げ伸ばしたときに痛みがある



前屈または後屈したときに痛みがあるか

バンザイをして腕を耳につけたときに痛みがあるか



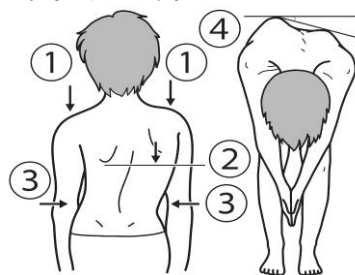
ひじを曲げたり伸ばしたりしたときに痛みがあるか

あわせて「せき柱側わん症」もチェック!

「せき柱側わん症」とは背骨が曲がり背中が変形してしまう病気です。

- ①両肩の高さが左右でちがう
- ②肩甲骨の高さや位置が左右でちがう
- ③ウエストライン(腰のライン)が左右対称でない
- ④体を前に倒したとき背中の高さに差がある

※このチェックであてはまるものがありましたら、整形外科専門医の受診をおすすめします。



# 今年度の健康診断日程表



検査項目	期日	対象	時間	備考
<b>発育測定</b> (身長・体重) <b>視力検査</b>	4/9(月)	4・5・6年	各学年1時間	体操服着用
	4/12(金)	2・3年		
	4/23(火)	1年		
<b>聴力</b>	4/15、18、26、30	1・2・3・5年	2時間目:1組 3時間目:2組 4時間目:3組	
<b>歯科</b>	4/25(木)	全学年	8:55～	
<b>検尿1次</b>	4/16(火) 予備 17・18日	全学年	9:00までに 保健室に提出	忘れた場合は 予備日に提出
<b>検尿2次</b>	5/1(水) 予備 2・8日	対象者のみ		
<b>内科</b>	5/9(木)	3・4・年	13:15～	体操服着用
	5/13(月)	2・5年		
	5/16(木)	1・6年		
<b>耳鼻科</b>	5/22(木)	1・2・3・5年	13:25～	
<b>心臓</b>	4/22(月)	1年	10:20～	体操服着用
<b>眼科</b>	6/6(木)	全学年	9:00～	

## 健康診断でお世話になる先生方です

**眼科**：宮原千佳子先生（波多江眼科）

**内科**：平野玄竜先生（ひらの内科クリニック）

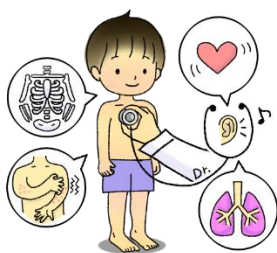
**耳鼻科**：今村信秀先生（今村耳鼻咽喉科医院）

田中実先生（田中みのる内科）

**薬剤師**：鈴木祐子先生（藤山薬局）

**歯科**：天野功先生（あまの歯科医院）

加納啓一郎先生（かのう歯科医院）



「せき柱側わん症」は内科検診でも診てもらいますが、時間が限られていることなどから発見が難しい場合があります。そのため、保護者の方による観察も大切です！

☆健康診断を受ける前は体操服やメガネなど必要なものの準備を忘れずに！

また、長い髪は低い位置で結ぶなどじゃまにならないようにしましょう。

☆並んでいるときや自分の検診が終わったあとなどは静かに過ごしましょう。

☆結果は必ずおうちの人に見せましょう。「お知らせカード」をもらった人はできるかぎり早く

病院に行くようにしましょう！

